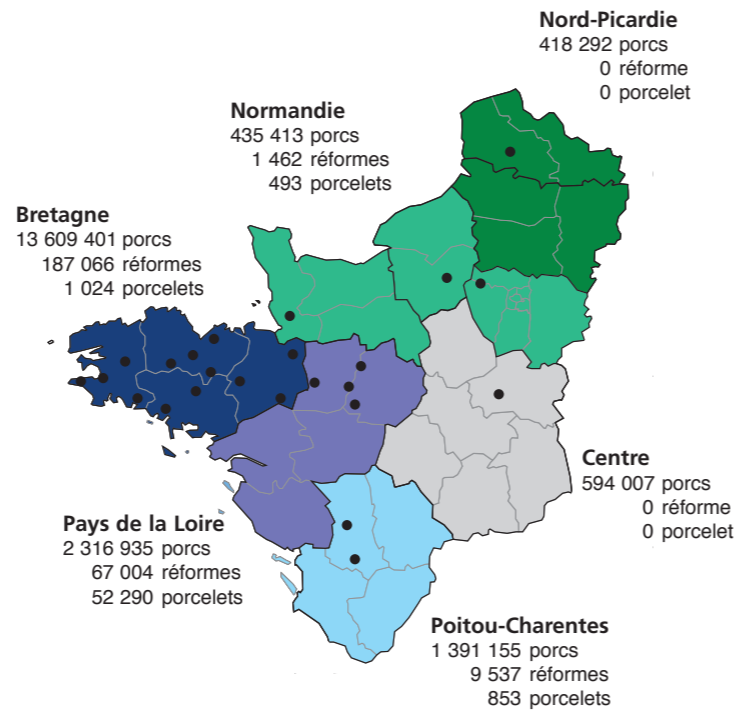


## Activité des abattoirs

Abattoir	Porcs	Porcelets	Réformes	Total
COOPERL AA LAMBALLE	2 524 560	774	2 020	2 527 354
KERMENE	2 085 258	101		2 085 359
COOPERL AA MONTFORT	1 484 528	11	40 243	1 524 782
BERNARD	1 355 252	7		1 355 259
SOCOPA EVRON	1 332 904			1 332 904
J.P.A.	1 232 613			1 232 613
ABERA	1 165 766	21		1 165 787
GATINE VIANDES	1 127 716	110		1 127 826
SOCOPA CHATEAUNEUF	1 100 561			1 100 561
COOPERL AA ST MAIXENT	937 916	853	9 537	948 306
BIGARD	887 580			887 580
LOUDEAC VIANDES	601 154		29 514	630 668
TRADIVAL	594 007			594 007
SOCOPA CELLES	453 239			453 239
VALLEGRAIN SARL	369 215	49 915		419 130
BIGARD ST POL	418 292			418 292
CHARAL SABLE	390 237	104	11 456	401 797
HOLVIA PORC LAVAL	224 579	2 271	55 548	282 398
A.I.M.	251 846		1 462	253 308
ETS HARANG	136 723	148		136 871
S.B.A. BRIEC	884		109 089	109 973
SOCOPA LE NEUBOURG	46 844	345		47 189
JEAN HENAFF S.A.	43 529			43 529
S.B.A TREMOREL			6 200	6 200



# Activité 2015

## 19 084 932 porcins



## Activité des groupements de producteurs

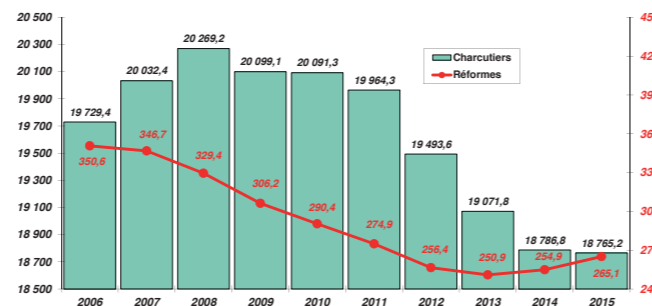
COOPERL ARC ATLANTIQUE	5 753 720	SUIDEAL	143 896	S.A. GUEPORC	4 270
AVELTIS	2 820 786	SICA MAINE PORCS	102 894	AVELTIS (FERMIERS)	3 947
PRESTOR	1 814 077	SICA PORCI EST	91 147	POUTEAU B.	3 262
PORC ARMOR EVOLUTION	1 676 244	GPP FLANDRES	75 717	DERRIEN	3 219
TRISKALIA	1 666 488	ERCA BIO	36 303	GEOFFROY	1 683
PORELIA	952 411	SCA SYPRONORD	36 164	ARCA FERMIERS	1 301
AGRIAL	804 216	PORCQUALI	35 693	GARDAN A.	1 093
SYPROPORCS	618 154	DEHOSSE	32 988	SARL MAILLARD P et F	1 032
CIRHYO	425 470	GOUESSANT LABEL	28 993	CHARLES F.	637
CAP50 PORCS	362 254	A.E.M.	11 198	AGESPORC	615
ELPOR	351 283	POIRIER	9 841	CAP16	495
INDEPENDANTS	281 225	SARL INDEPORC	9 430	CAINNE P.	471
SERETAL	276 865	ABATTAGE FAMILIAL	8 821	ROUSSEAU J.L.	261
COBEVIAL	232 583	MANGUIN NEGOCE	6 653	SARL POIRIER	92
CAVAC (CAPIG)	214 882	COLLET	5 633	B.V.B.	72
CAM	171 748	PANNIER	4 697	SICA DES 3 DUCHES	8

## Évolution de l'activité sur les dix dernières années

	Porcs charcutiers					Nombre de réformes	Nombre de Porcelets
	Nombre	Poids	G2 - G3	M2 - M3	% Muscle		
2006	19 729 370	91,1	14,8	58,5	61,4	350 625	44 101
2007	20 032 378	91,3	14,6	58,9	60,0	346 729	76 547
2008	20 269 241	91,1	14,5	59,1	60,2	329 439	79 152
2009	20 099 111	91,5	14,5	59,7	60,2	306 165	57 438
2010	20 091 280	91,9	14,4	60,3	60,4	290 356	60 588
2011	19 964 343	91,5	14,3	60,4	60,5	274 865	59 401
2012	19 493 637	91,6	14,4	60,7	60,5	256 442	137 535
2013	19 071 821	92,1			60,5	250 911	46 951
2014	18 786 781	92,6	14,1	75,6	60,6	254 861	53 061
2015	18 765 203	93,7	14,0	75,8	60,7	265 069	54 660

G2 et M2 jusqu'en 2012  
G3 et M3 depuis 2014

### Abattage des porcs et des animaux de réforme (en milliers de têtes)



Realisation: ALPHACON NUMERIZO 03 Moulins - 04 70 20 09 92



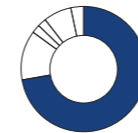
### Normandie

2,29% des abattages  
6,53% de l'origine des animaux



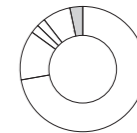
### Nord Picardie

2,19% des abattages  
2,67% de l'origine des animaux



### Bretagne

72,30% des abattages  
71,28% de l'origine des animaux



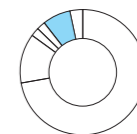
### Centre

3,11% des abattages  
2,01% de l'origine des animaux



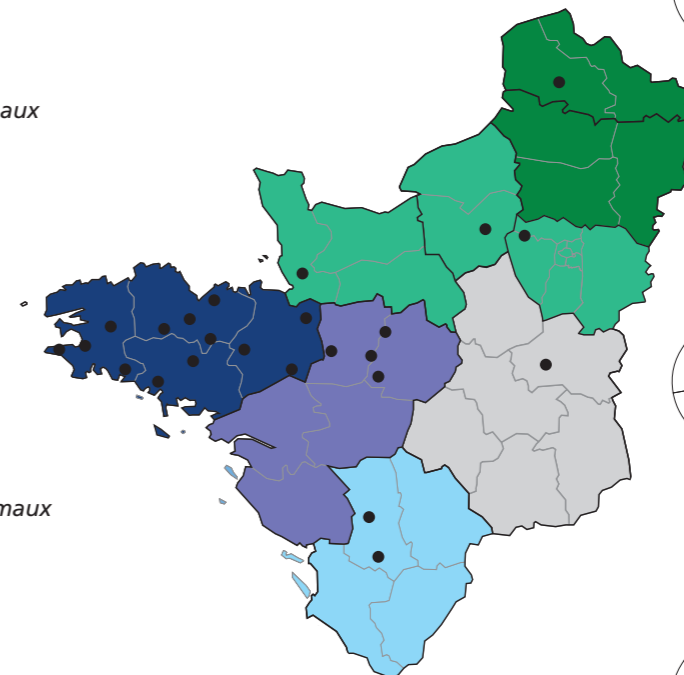
### Pays de la Loire

12,77% des abattages  
13,44% de l'origine des animaux



### Poitou-Charentes

7,34% des abattages  
2,21% de l'origine des animaux



### Autres Régions

1,85% de l'origine des animaux



## Abattages par catégorie d'animaux

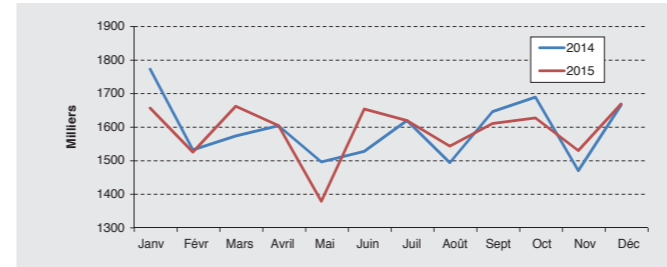
Catégories d'animaux	Porcelets		Femelles				Mâles castrés				Mâles entiers et pifs				Réformes			Total
	Nb	Poids	Nb	Poids	TMP	Plus value	Nb	Poids	TMP	Plus value	Nb	Poids	TMP	Plus value	Nb	Poids	Plus value	Nb
Porcelets	52 922	11,7																52 922
Porcs < 45 kg			777	40,5														777
P1 45 - 69,9 kg			40 959	64,6	62,5	-13,9	26 025	64,5	61,5	-14,7								66 984
P2 70 - 77,9 kg			145 924	74,8	62,2	-1,8	99 627	74,8	60,8	-3,4								245 551
P3 78 - 81,9 kg			277 997	79,7	62,0	10,5	213 493	79,7	60,4	8,5								491 490
Gamme 82 - 86,9 kg 87 - 99 kg 99,1 - 105 kg			868 813	84,4	61,7	15,4	717 022	84,4	60,0	12,8								1 585 835
			5 251 549	93,0	61,3	16,9	4 038 741	92,8	59,7	13,9								9 290 290
			1 710 471	101,1	61,0	14,4	1 190 502	101,1	59,3	11,1								2 900 973
P4 105,1 - 110 kg			645 140	106,3	60,8	5,2	464 203	106,4	59,1	1,5								1 109 343
P5 110,1 - 120 kg			189 969	113,1	60,4	-6,8	157 638	113,3	58,7	-10,7								347 604
Porcs > 120 kg			14 772	125,1	59,6		14 597	124,5	58,0									29 369
Mâles entiers et pifs P6 (45 - 74,9 kg) P7 (75 - 88 kg) P8 (88,1 - 98 kg) > 98 kg											28 260	69,4	62,5	-40,0				28 260
											365 148	84,0	62,1	-8,0				365 148
											1 125 803	93,5	61,9	-23,0				1 125 803
											823 871	103,4	61,7					823 871
Coches <= 125 kg de 125,1 à 145 kg de 145,1 à 185 kg > 185 kg															18 535	112,2	-10,0	18 535
															35 549	136,3	0,0	35 549
															123 193	165,7	9,0	123 193
															66 751	202,6	5,0	66 751
Verrats															5 851	177,9		5 851
Saisies Maj., morts, ST	1 738		139 389				152 067				62 449				15 190			370 833
Total hors saisies (*)	52 922	11,7	9 146 371	94,1	61,3	14,3	6 921 845	93,9	59,6	11,3	2 343 082	90,7	62,0	-19,9	249 879	167,7	5,5	18 714 099
Total	54 660		9 285 760				7 073 912				2 405 531				265 069			19 084 932

Les bornes des classes P2, P3, Gamme et P4 ont été modifiées le 30 Mars 2015. Les abattages du 1er trimestre 2015 sont répertoriés selon les classes en vigueur à compter du 30 mars 2015

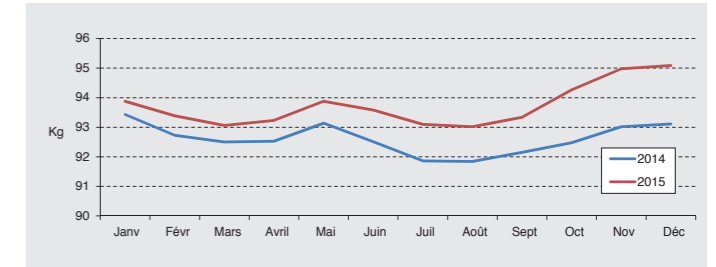
\* Mesures et Poids sur animaux sujets à plus-value

## Évolution mensuelle des indicateurs

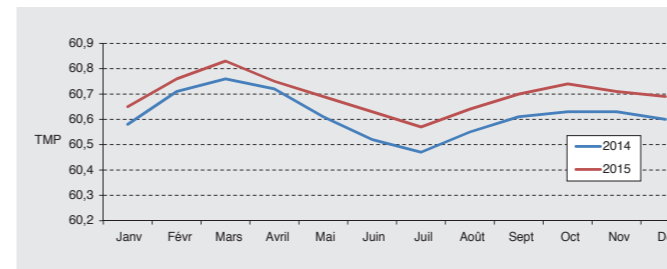
### Activité mensuelle



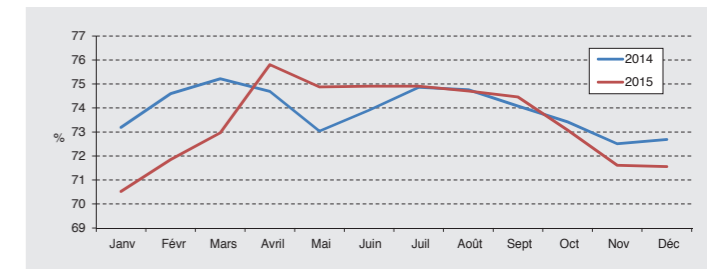
### Poids chaud (toutes gammes)



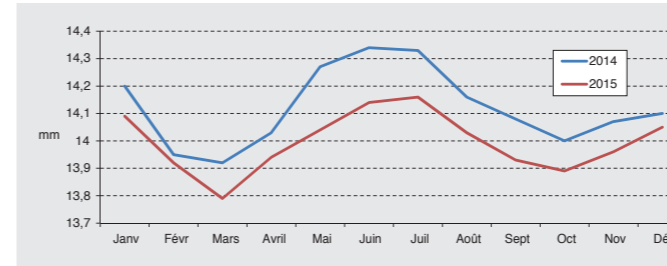
### TMP (toutes gammes)



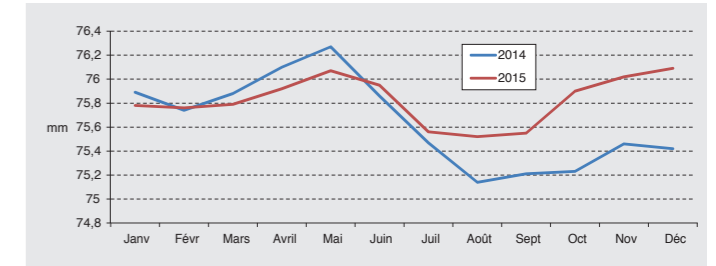
### % de porcs dans la gamme (hors mâles entiers et pifs)



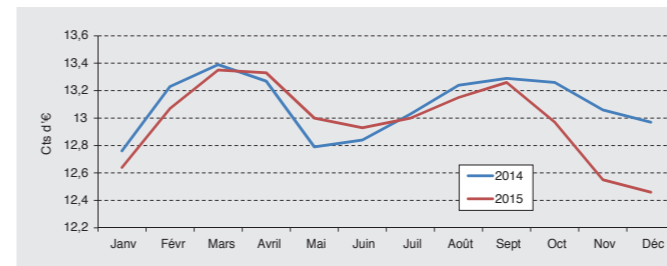
### G3



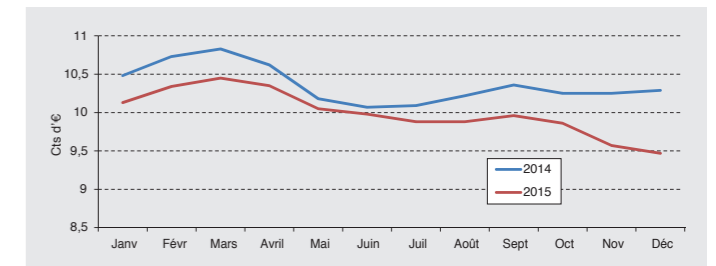
### M3



### Plus-Value hors mâles entiers et pifs

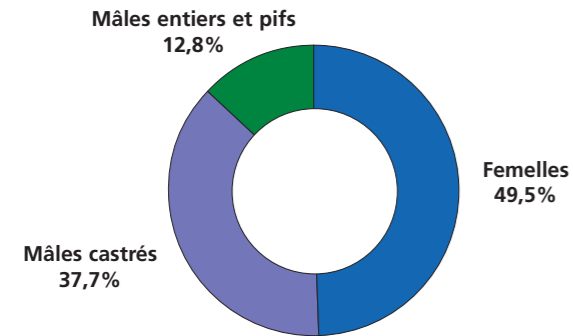


### Plus-Value technique



## Distribution et caractéristiques des porcs charcutiers

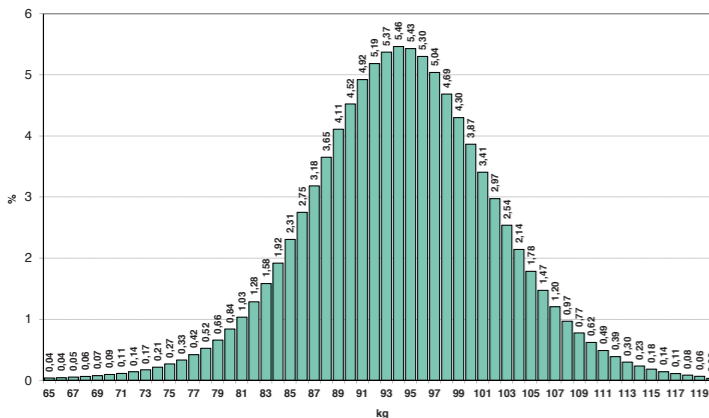
### Distribution des porcs charcutiers par type



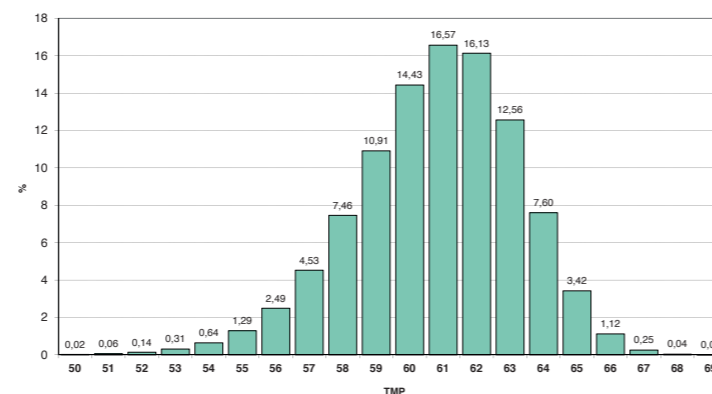
	Femelles	Mâles castrés	Mâles entiers et pifs	Ensemble des porcs
Part en %	49,5	37,7	12,8	100,0
G2	13,0	15,3	11,9	13,9
M2	62,0	60,4	57,8	61,0
G3	13,3	15,6	10,9	13,9
M3	77,5	74,5	71,8	75,8
TMP	61,3	59,6	62,0	60,7
Poids	94,1	93,9	90,7	93,7
Plus Value	14,3	11,3	-19,9	10,0

\* Mesures et poids sur animaux sujets à plus-value

### Distribution des porcs par poids



### Distribution des porcs par TMP



## Démarche Qualité et Traçabilité

18 765 203 porcs charcutiers en 2015



"Porc Français"	Nombre	%
Porcs labélisés "Porc Français"	18 413 730	98,1%
Porcs issus d'élevages non référencés VPF	21 357	0,1%
Porcs avec tatouages illisibles	157 367	0,8%
Porcs sans tatouages	107 935	0,6%
Porcs morts et saisies totales	64 814	0,3%

Démarché "QT" (Qualité - Traçabilité)	Nombre	%
Porcs labélisés "QT"	15 389 688	82,0%
Porcs issus de lots non référencés "QT"	412 710	2,2%
Mâles entiers et pifs	2 335 207	12,4%
Porcs légers (<70kg) et lourds (> 120 kg)	90 770	0,5%
Porcs sans tatouages ou illisibles	215 846	1,2%
Porcs avec codes OBS majeurs	257 928	1,4%
Porcs morts et saisies totales	63 054	0,3%