

Uniporc
Ouest

Assemblée Générale

Assemblée
20 avril 2011



www.uniporc-ouest.com
www.agranet.fr



BILAN TECHNIQUE

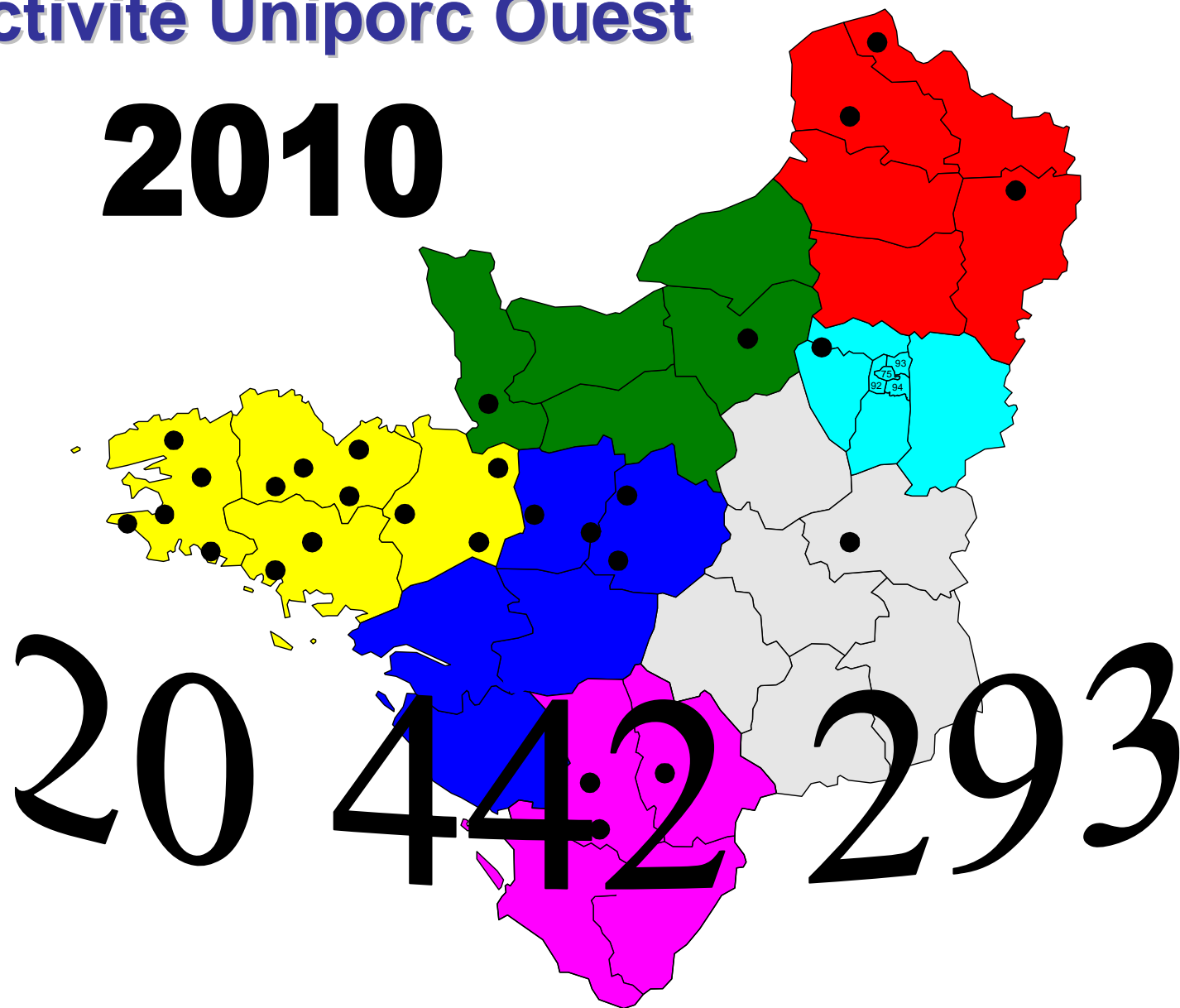
Assemblée Générale - le 20 avril 2011



www.uniporc-ouest.com
www.agranet.fr

Activité Uniporc Ouest

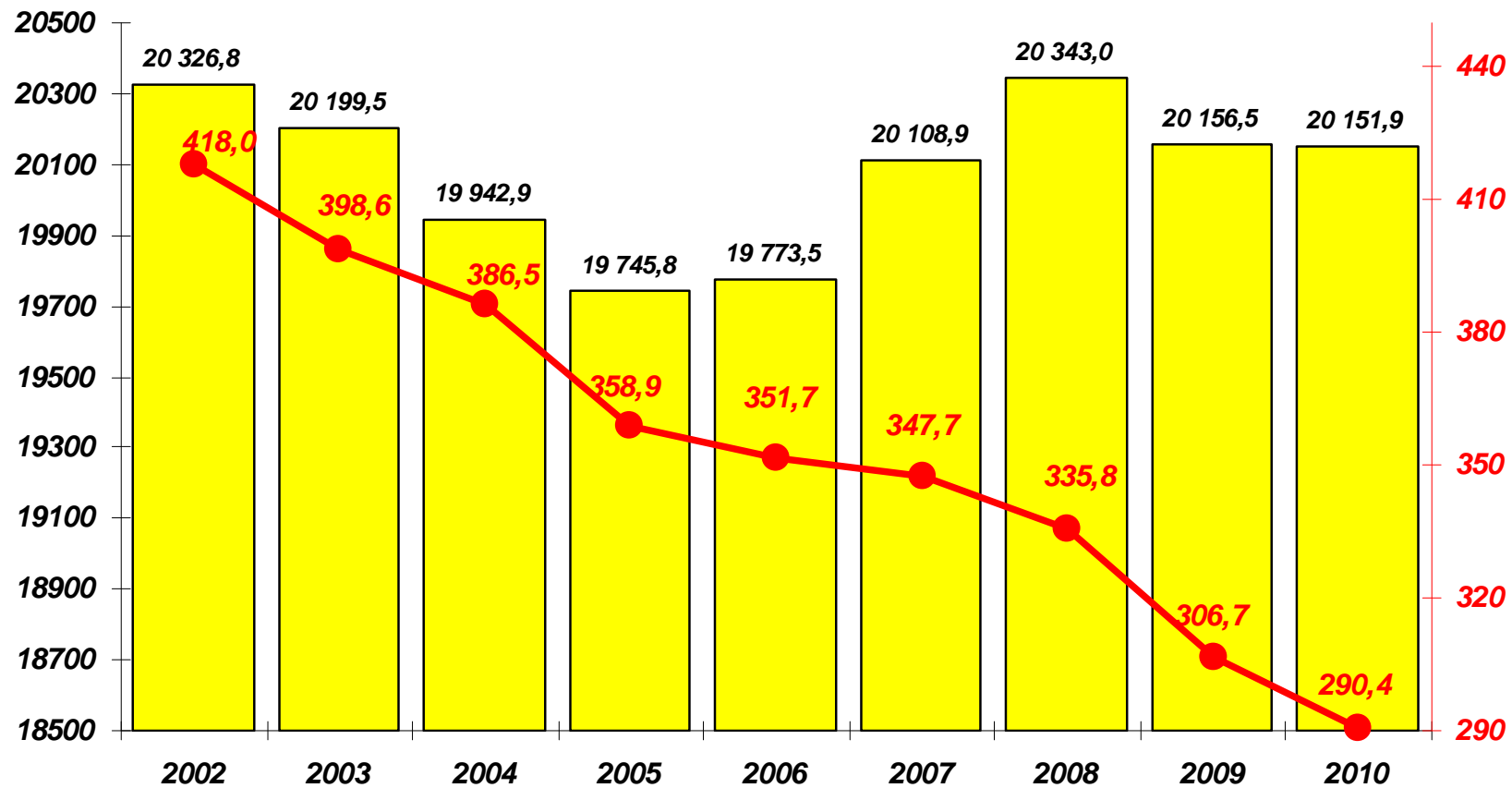
2010



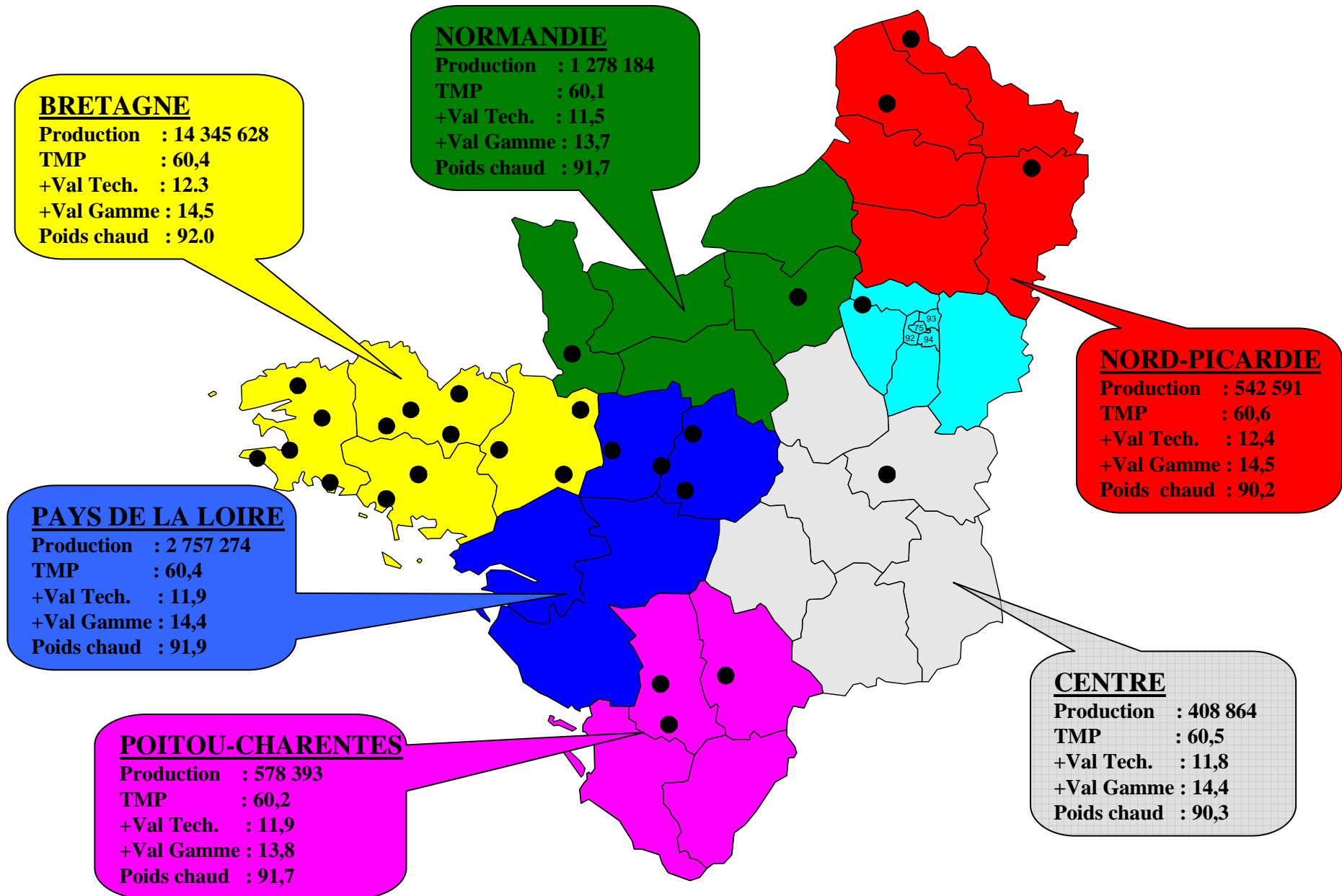
Abattage des porcs et des animaux de réforme (en milliers de têtes)

Porcs

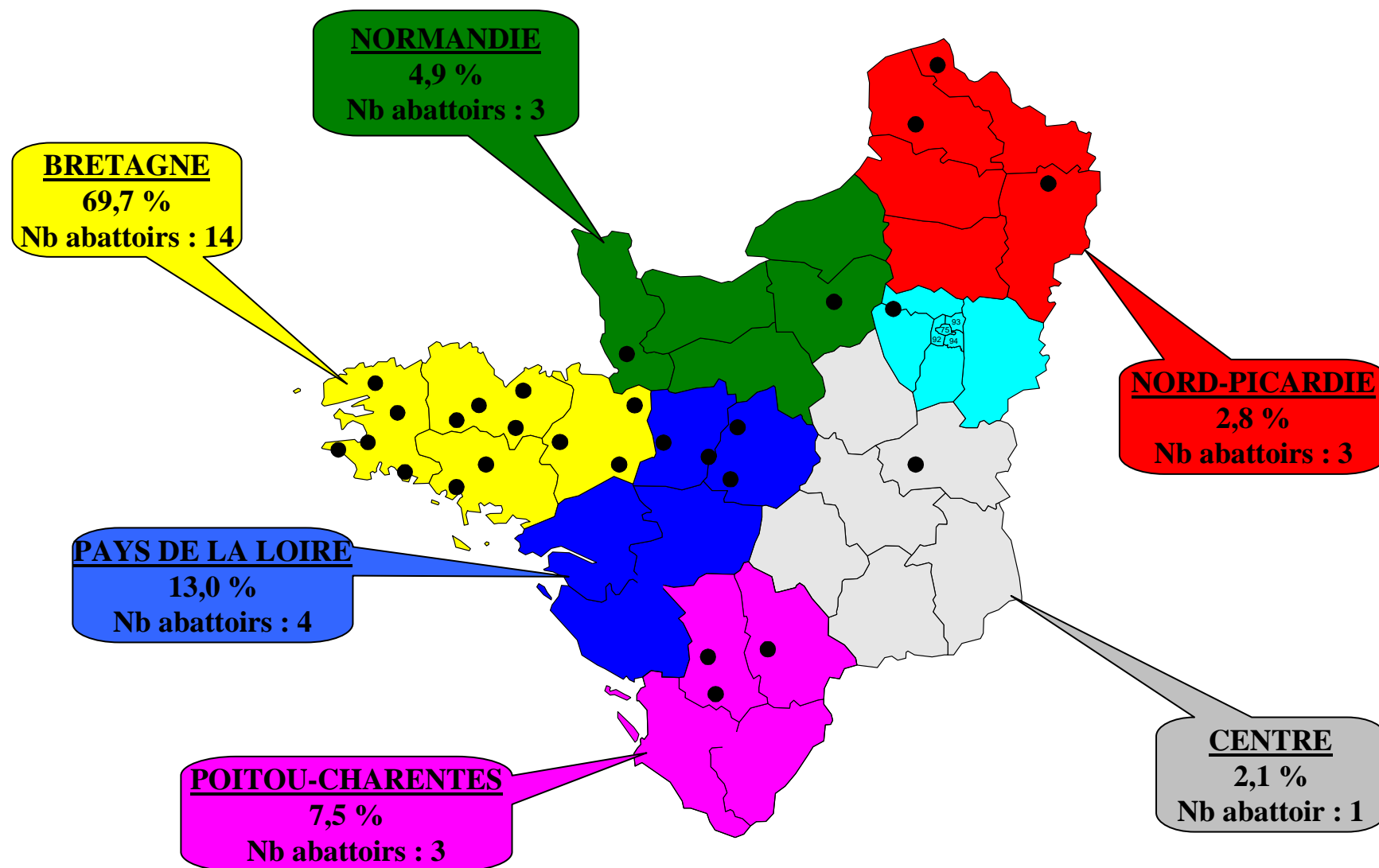
Réformes



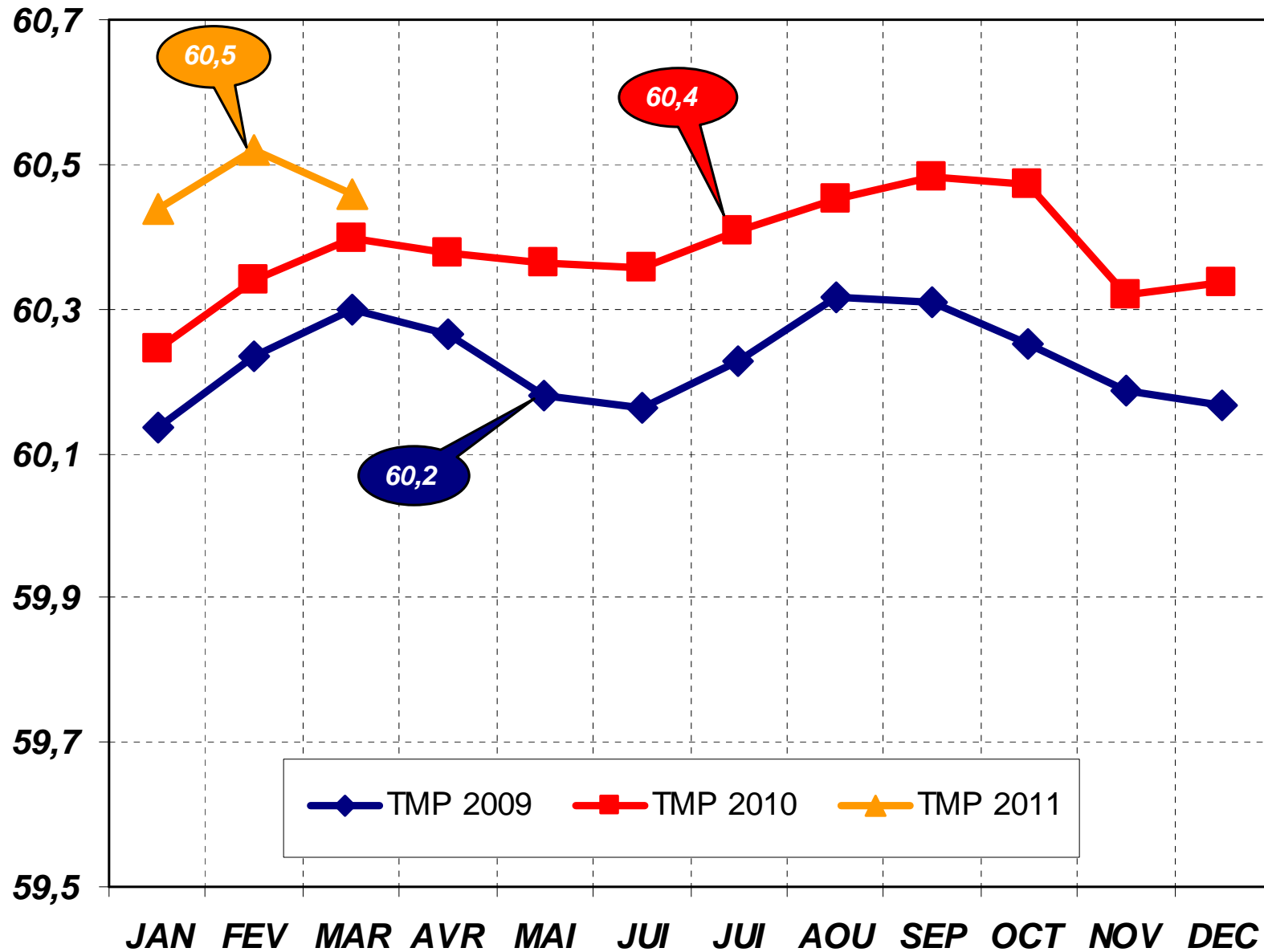
Origine de la production contrôlée par Uniporc Ouest



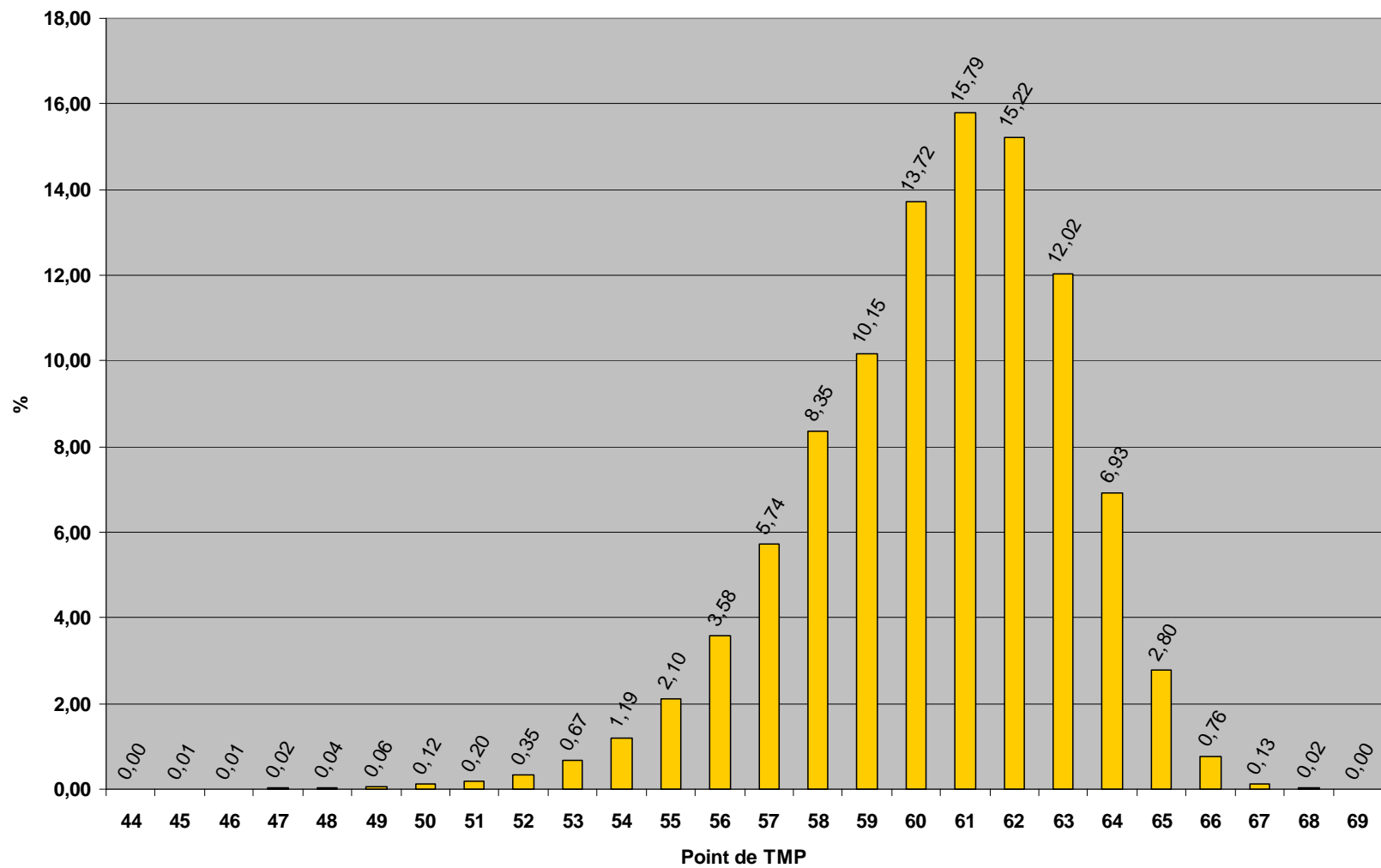
Répartition des abattages et implantation des abattoirs



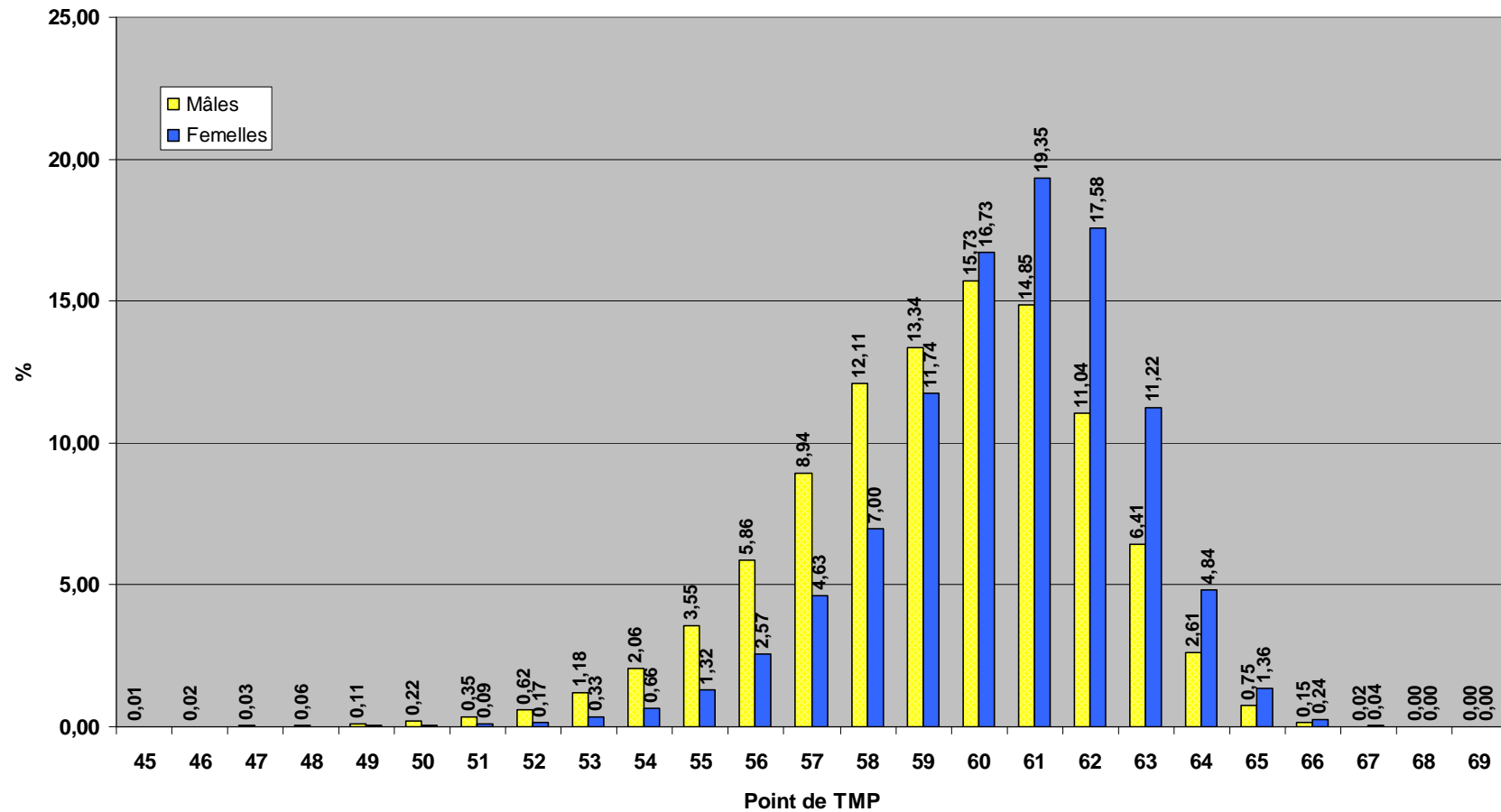
Evolution du TMP Moyen



Distribution des Porcs par TMP



Distribution du TMP par sexe

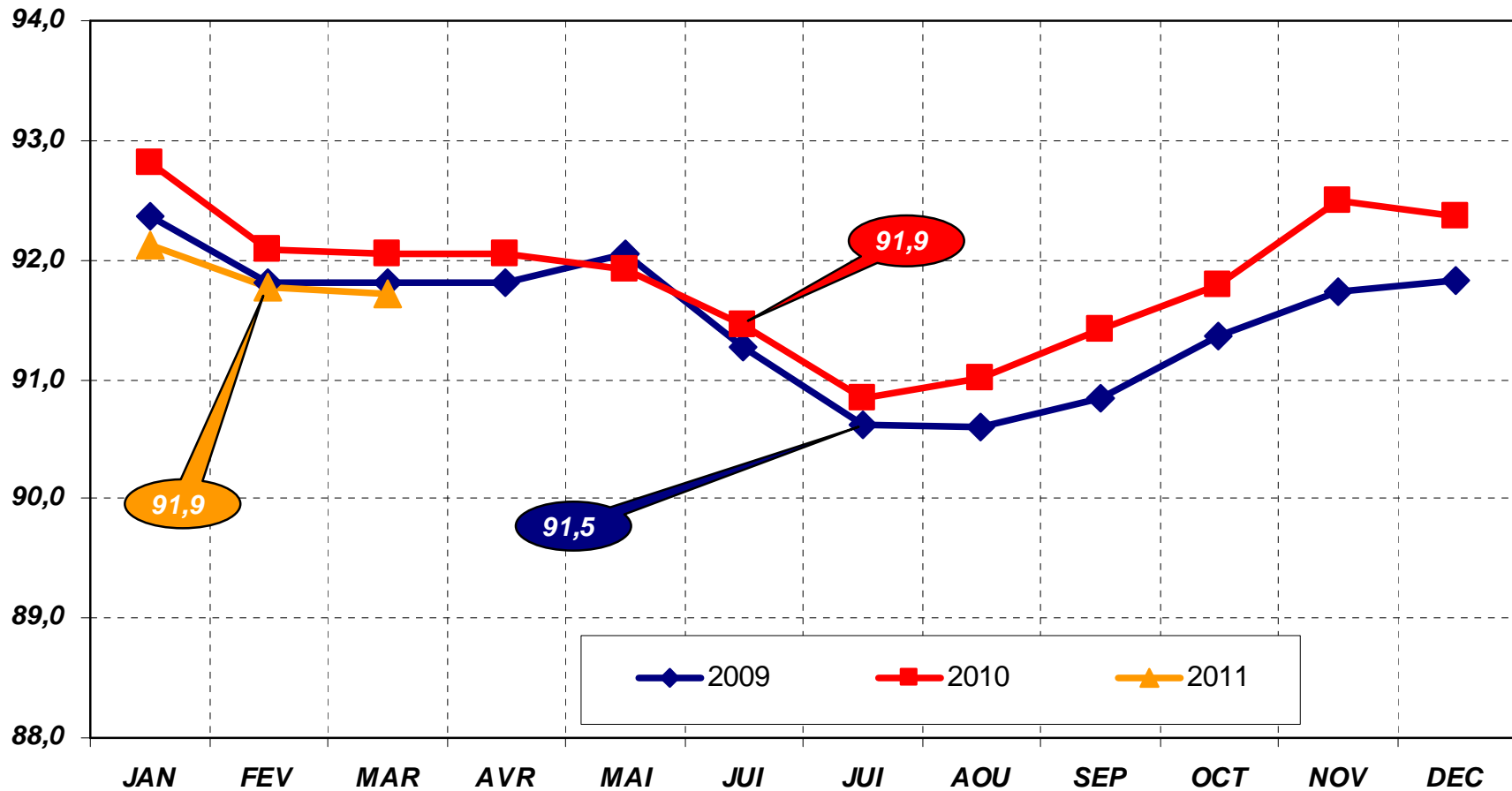


Comparaison TMP Mâles/Femelles

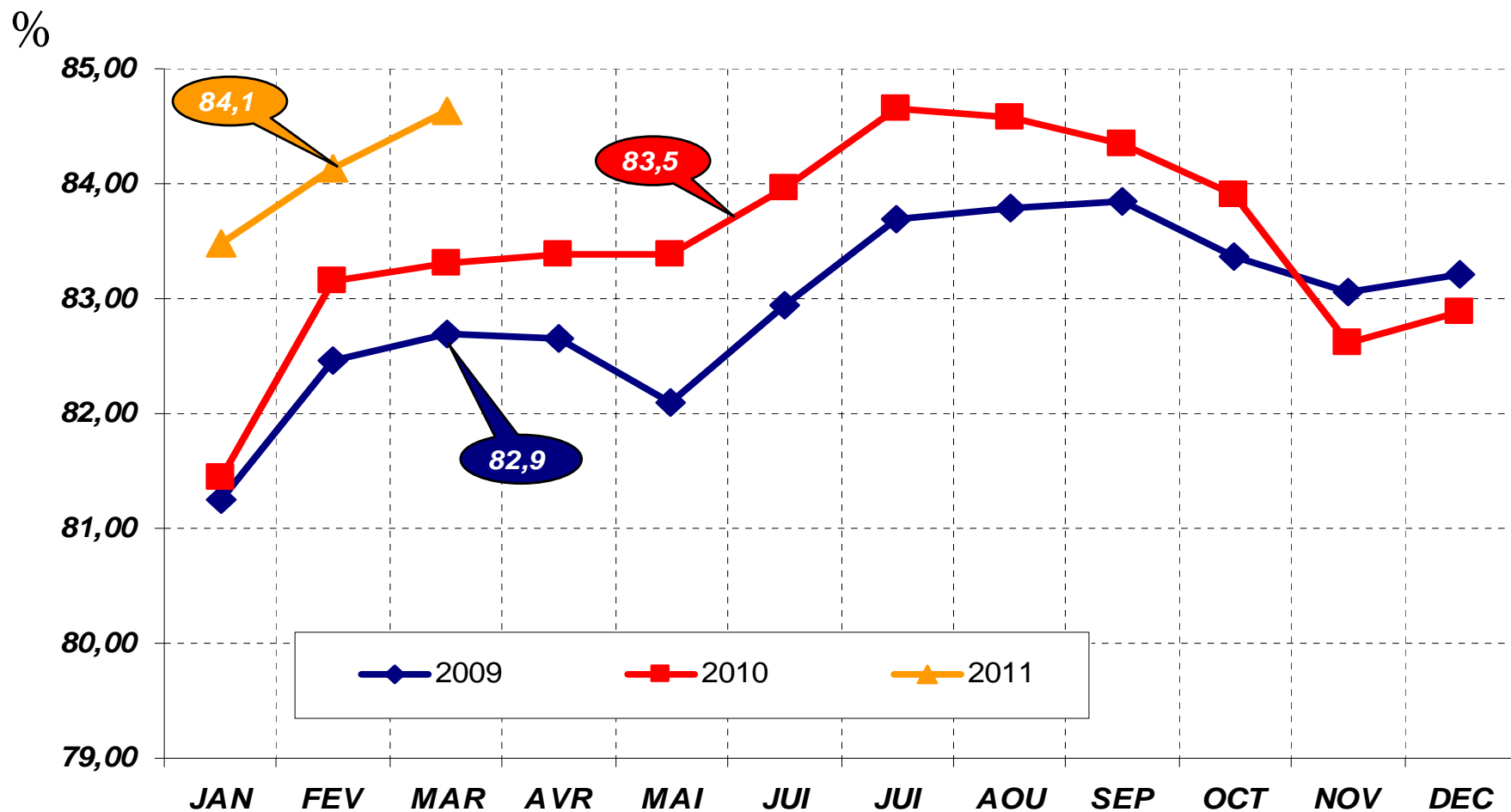
	TMP 2009	TMP 2010	Ecart
Mâles	59,1	59,3	+0,2
Femelles	61,3	61,4	+0,1
Ecart	+2,2	+2,1	

Evolution du Poids Moyen chaud toutes gammes

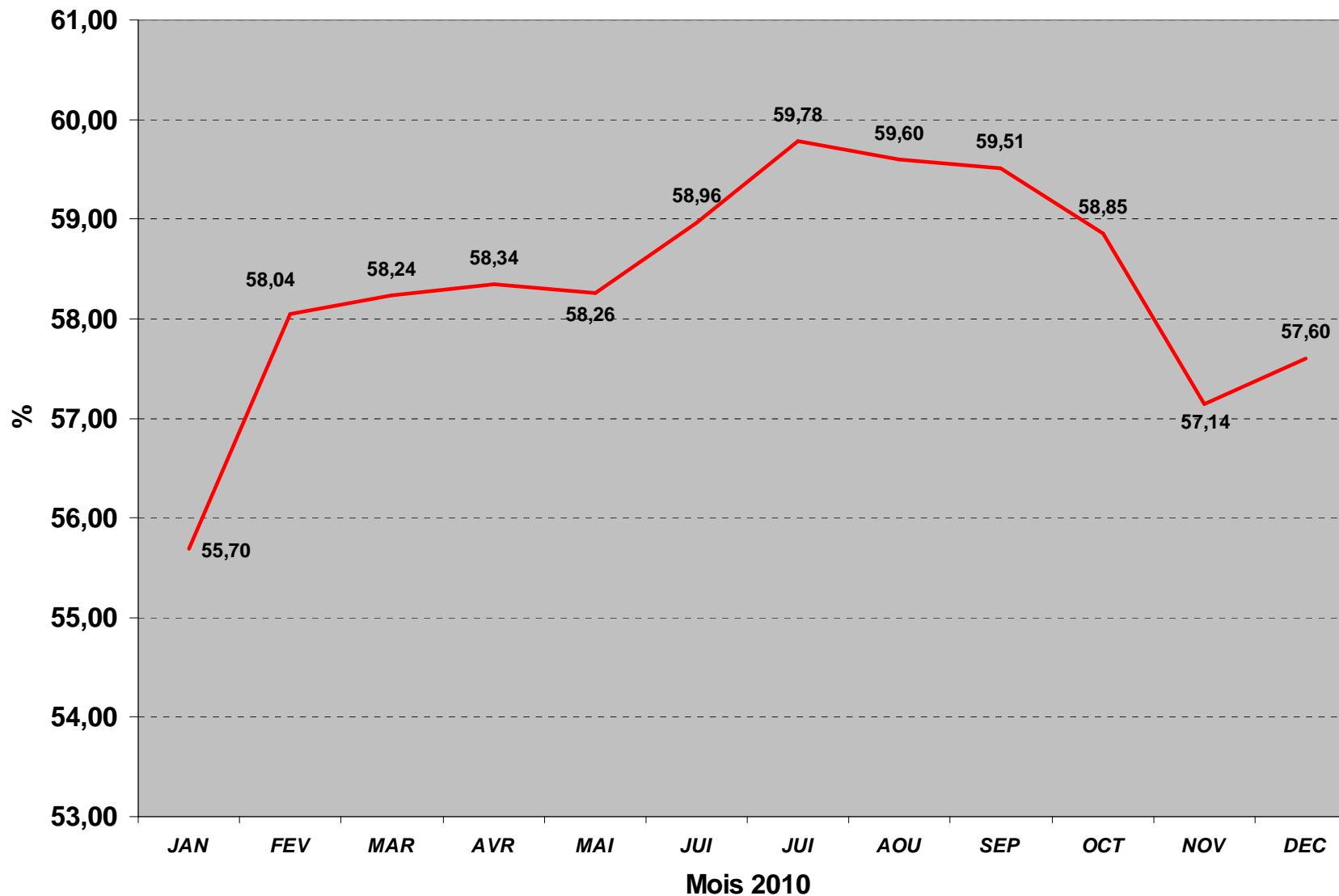
kg



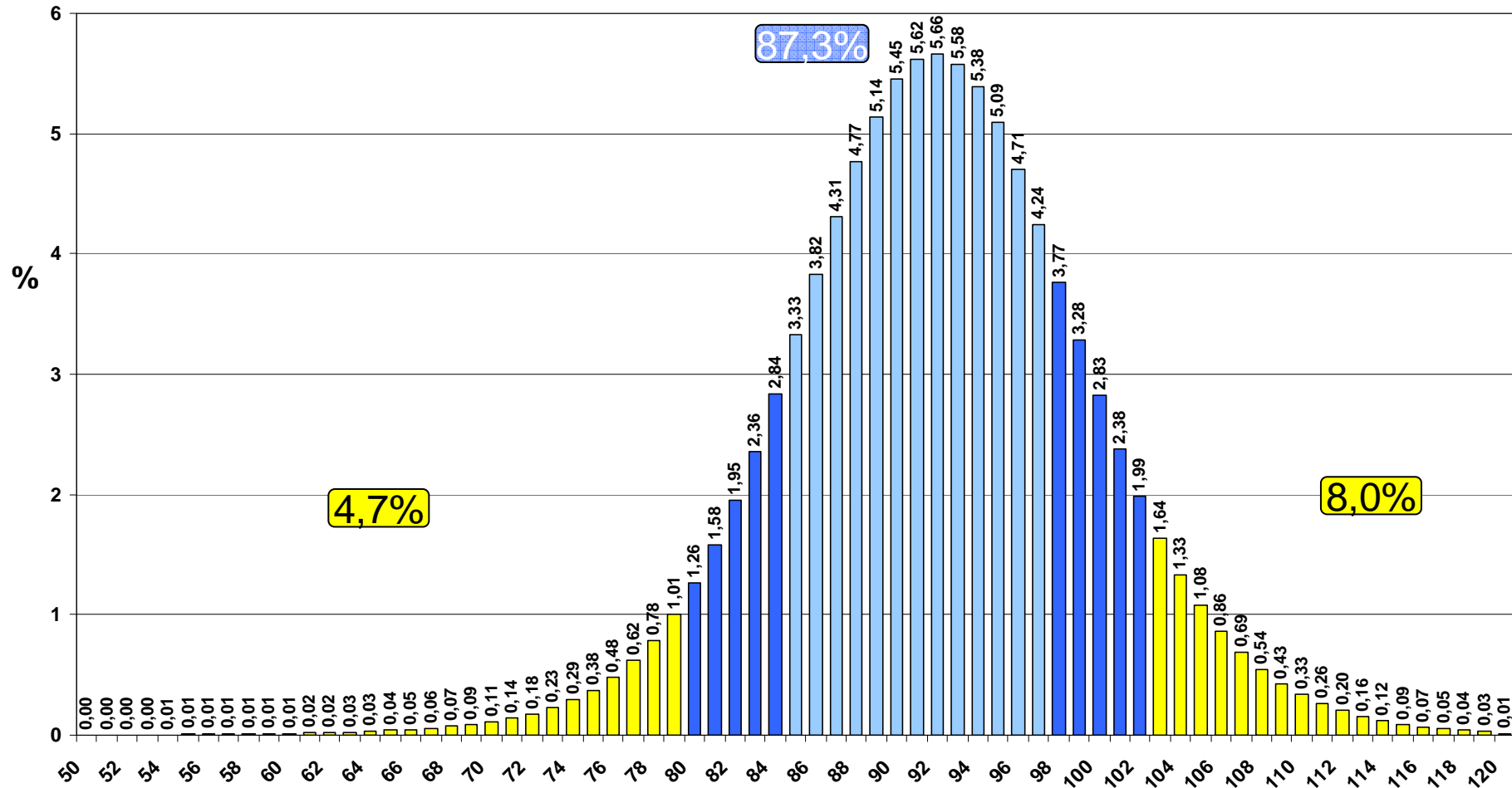
Evolution du % de porcs dans la gamme (80-102 kg) par rapport aux animaux sujets à plus-value



Evolution du % de porcs dans le cœur de gamme (85-97 kg) par rapport aux animaux sujets à plus-value

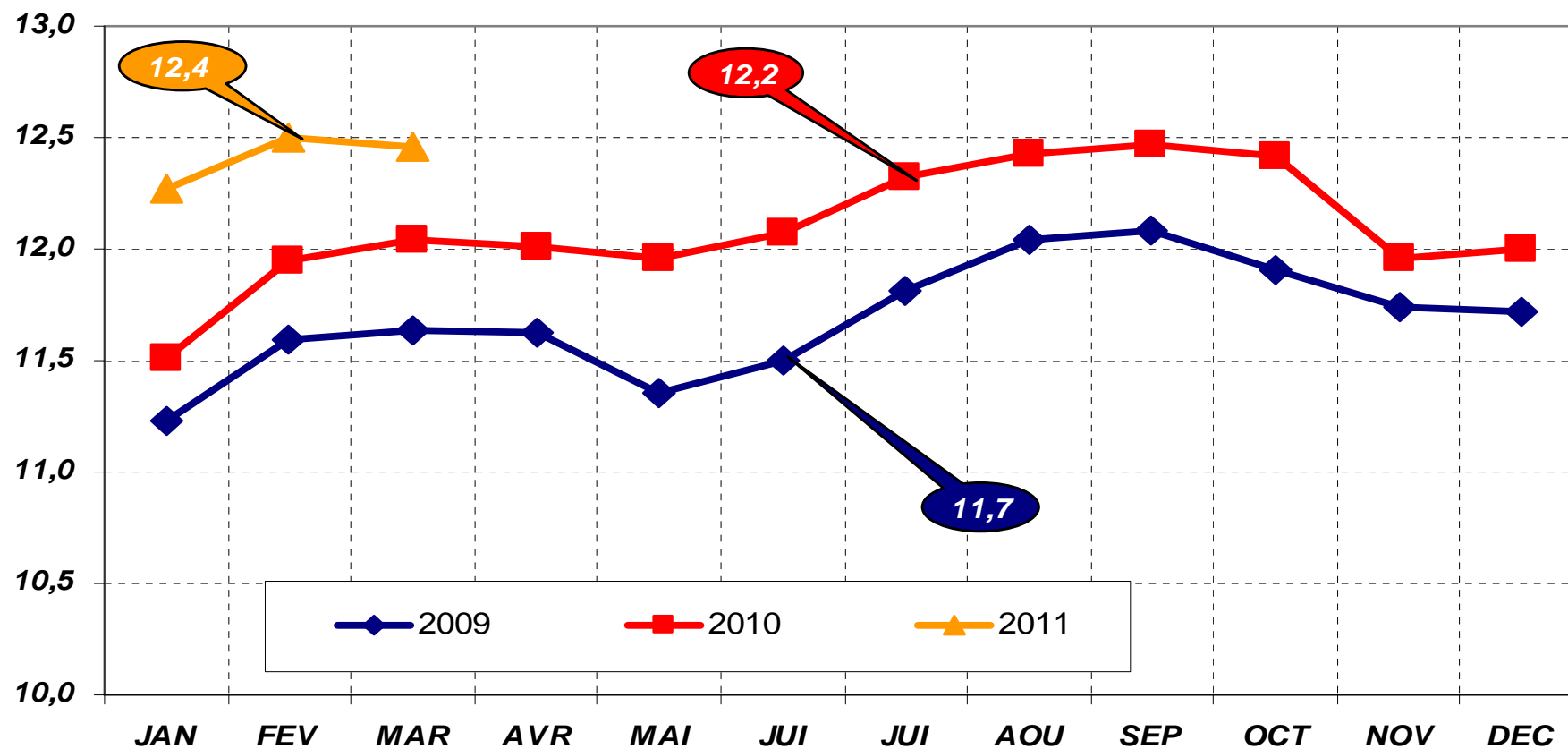


Distribution des Porcs par poids (Gamme 80-102 kg)



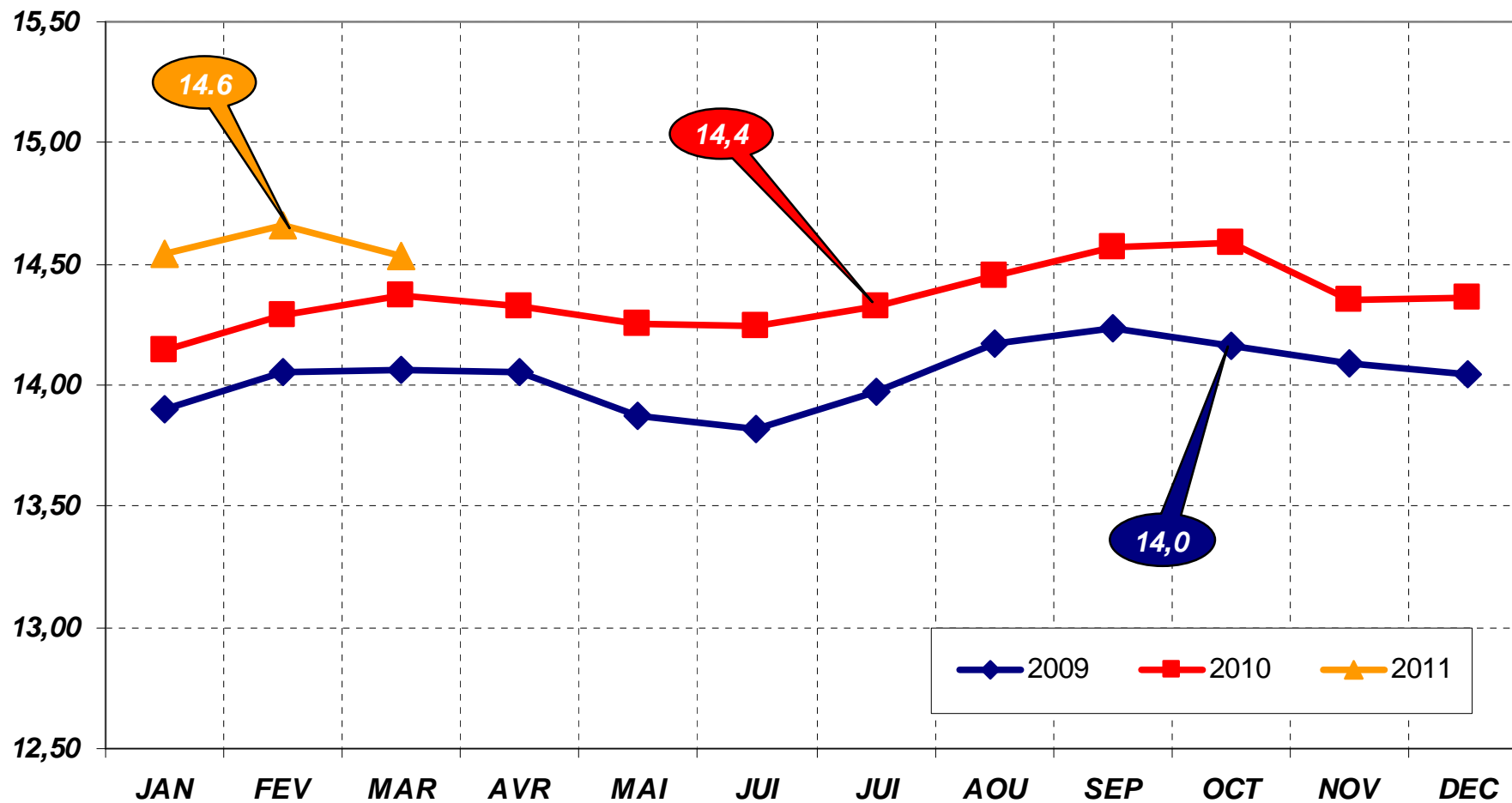
Evolution de la plus-value technique toutes gammes

Centimes (€)



Evolution de la plus-value technique dans la gamme

Centimes (€)



Plus-value par sexe Toutes gammes - Hors porcs consignés

	2004	2005	2006	2007	2008	2009	2010	2011 *
MALES	11,4	11,9	12,1	9,2	9,9	10,1	10,6	11,0
FEMELLES	16,2	16,3	16,3	14,0	14,4	14,6	14,8	15,0

* du 01/01/11 au 24/03/11

Distribution et plus-value intra-gamme

Par sexe en 2010 (hors pifs et verrassons)

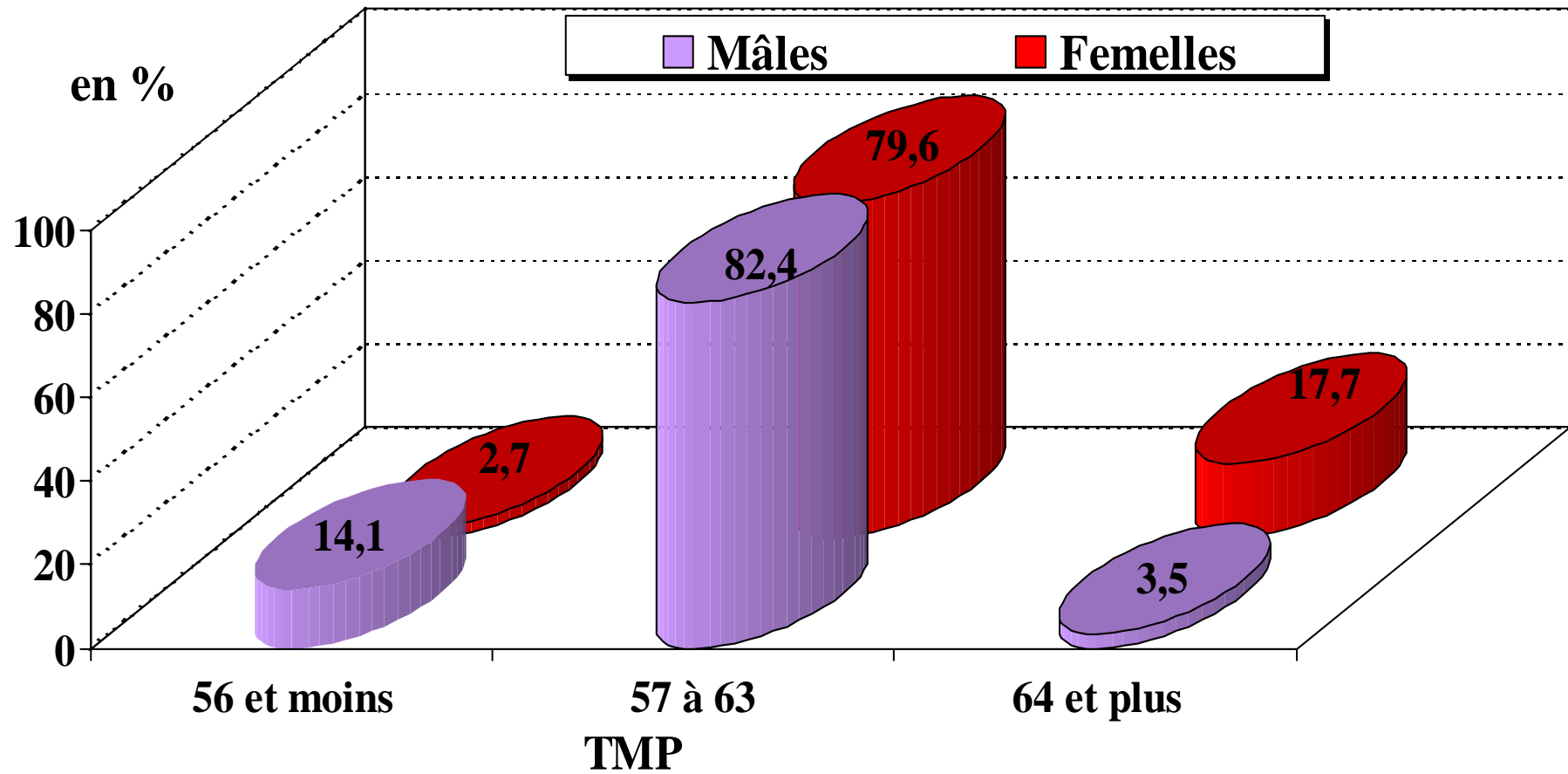
		P1	P2	GAMME	P3	P4	P5
MALES	%	0,47	0,93	86,43	3,44	7,51	1,22
	Plus-Value (en cts €)	-15,44	-1,34	12,30	7,81	1,22	-14,89
FEMELLES	%	0,60	1,18	85,80	3,76	7,57	1,09
	Plus-Value (en cts €)	-14,04	0,82	16,41	10,68	6,76	-8,45
TOTAL	%	0,53	1,06	86,11	3,60	7,54	1,16
	Plus-Value (en cts €)	-14,65	-0,13	14,36	9,31	4,01	-11,84

Saisies sanitaires en Pourcentage

		2007	2008	2009	2010	2011*
Porcs charcutiers	Saisie totale	0,29	0,29	0,28	0,28	0,28
	Dont saisie Antemortem	0,02	0,02	0,02	0,02	0,02
	Mortalité	0,10	0,08	0,09	0,09	0,07
	consignés	5,1	5,3	5,3	5,4	5,6
	codes pénalisants	1,6	1,7	1,6	1,5	1,5
Animaux de réforme	Saisie totale	1,58	1,50	1,51	1,50	1,43
	Mortalité	0,23	0,19	0,23	0,21	0,16
	consignés	17,0	16,4	17,4	18,2	19,6

* du 01/01/11 au 24/03/11

Distribution des carcasses mâles et femelles selon le TMP



Résultats moyens de la zone UNIPORC OUEST

- Nombre total d'élevages référencés : 10 285
- % de lisible Référencés : **98,41%** Standards : **98,22%**
- % d'illisible Référencés : **0,96%** Standards : **1,12%**
- % sans tatouage Référencés : **0,63%** Standards : **0,66%**

- Plus ou moins value qualité
 - Elevages référencés : **1,87** centimes
 - Elevages standards : **- 0,04** centime

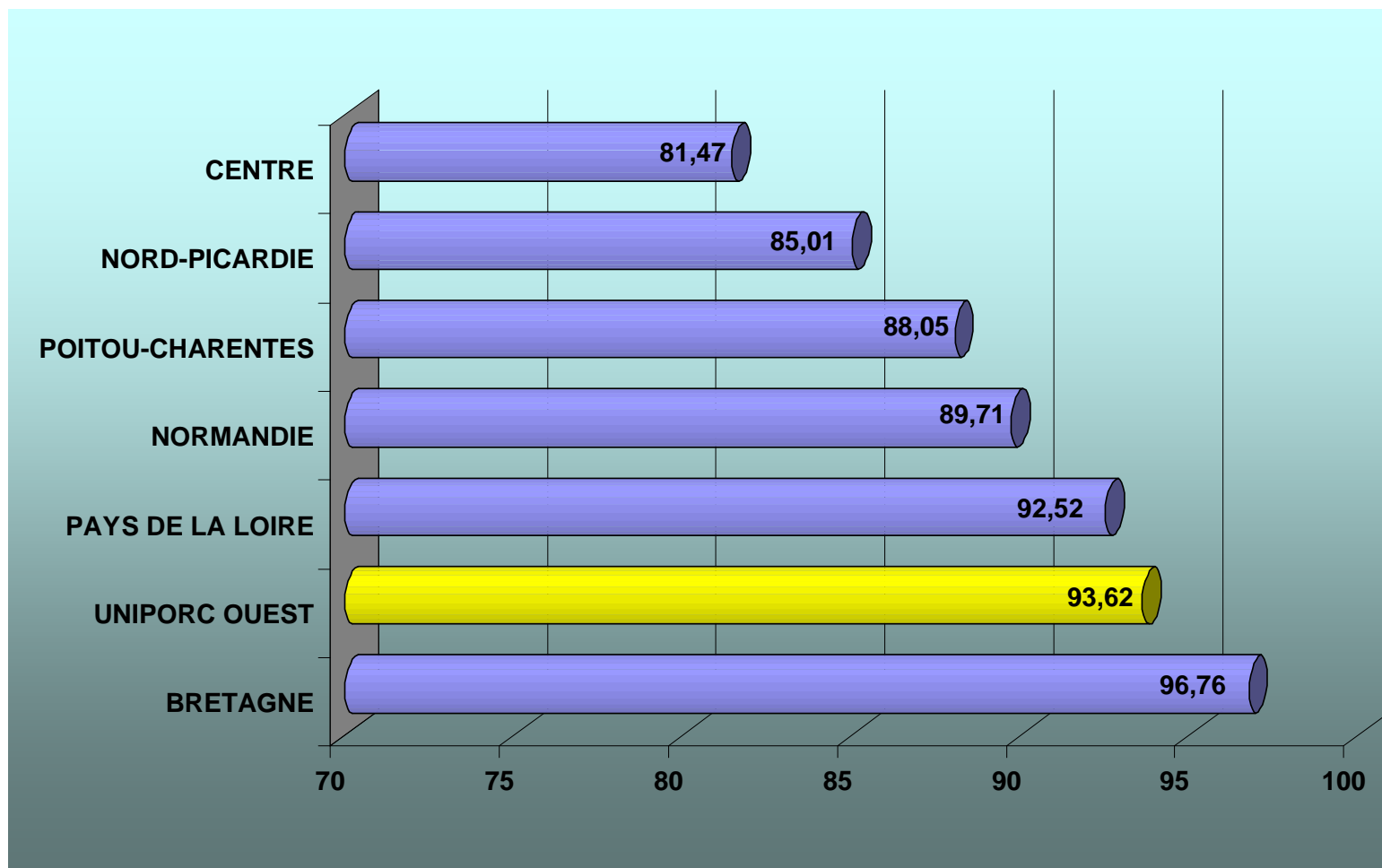
Lisibilité du tatouage

	LOTS REFERENCES			LOTS STANDARDS		
	% LISIBLE	% ILLISIBLE	% SANS TATOUAGE	% LISIBLE	% ILLISIBLE	% SANS TATOUAGE
ZONE UNIPORC OUEST	98,41	0,96	0,63	98,22	1,12	0,66
BRETAGNE	98,36	1,02	0,62	98,58	0,85	0,57
NORMANDIE	98,21	1,03	0,76	97,34	1,87	0,79
CENTRE	98,79	0,68	0,53	99,74	0,19	0,07
PAYS DE LA LOIRE	98,49	0,83	0,68	98,37	0,96	0,67
POITOU-CHARENTES	98,54	0,90	0,56	98,92	0,60	0,48
NORD-PICARDIE	99,55	0,22	0,24	97,95	1,75	0,30

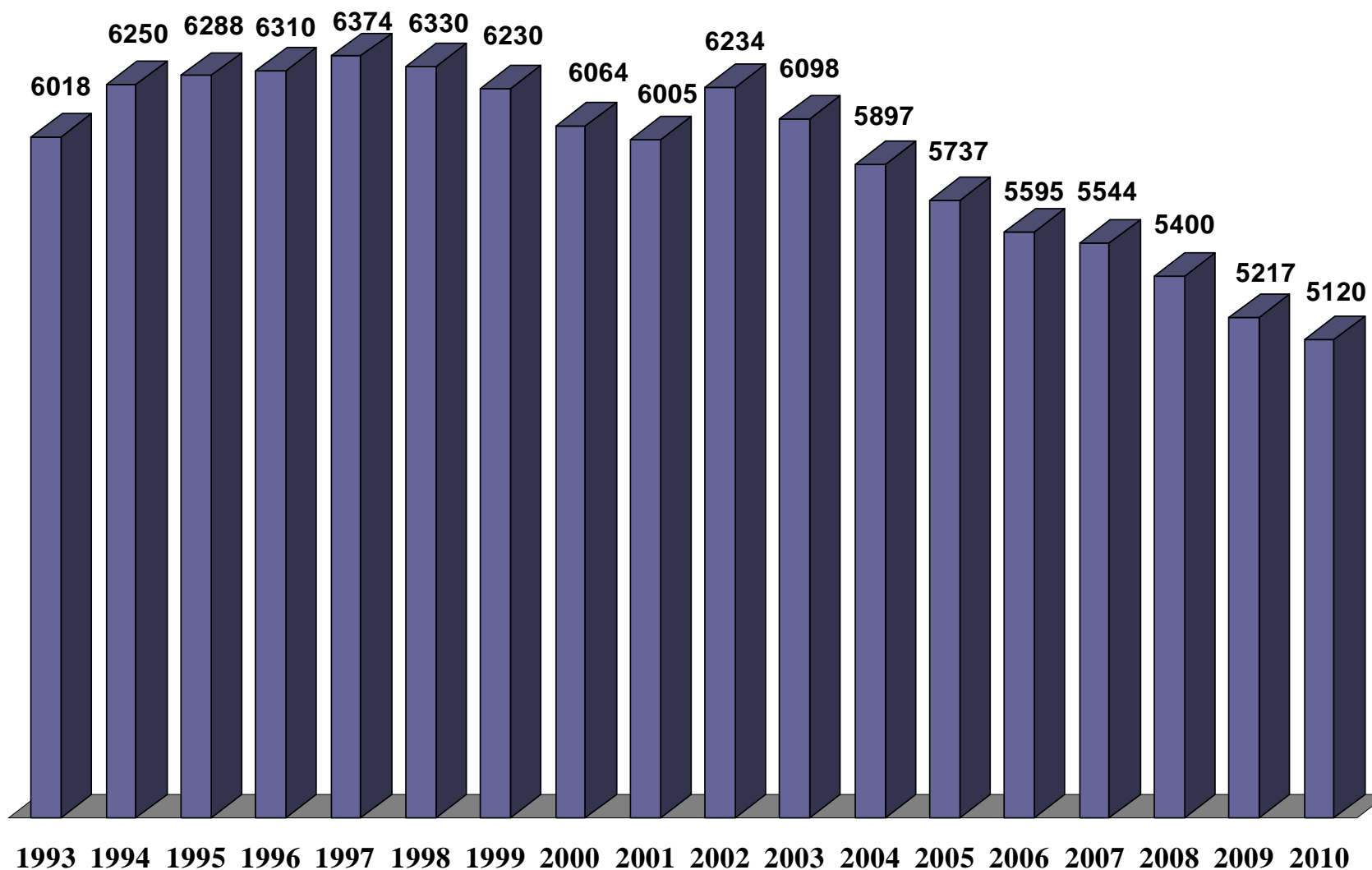
Plus et moins value charte qualité

	LOTS REFERENCES			LOTS STANDARDS		
	+ value Technique	+ value Totale	+ value Qualité	+ value Technique	+ value Totale	+ value Qualité
ZONE UNIPORC OUEST	12,18	14,05	1,87	9,62	9,58	- 0,04
BRETAGNE	12,31	14,19	1,89	10,05	10,00	- 0,05
NORMANDIE	11,57	13,44	1,88	6,23	6,16	- 0,07
CENTRE	11,79	13,68	1,89	11,70	11,69	-0,01
PAYS DE LA LOIRE	12,00	13,89	1,89	6,19	6,15	- 0,04
POITOU-CHARENTES	12,05	13,94	1,89	9,69	9,66	- 0,03
NORD-PICARDIE	12,57	14.43	1,86	9,20	9,15	- 0,05

Pourcentage de lots référencés par rapport à l'abattage total

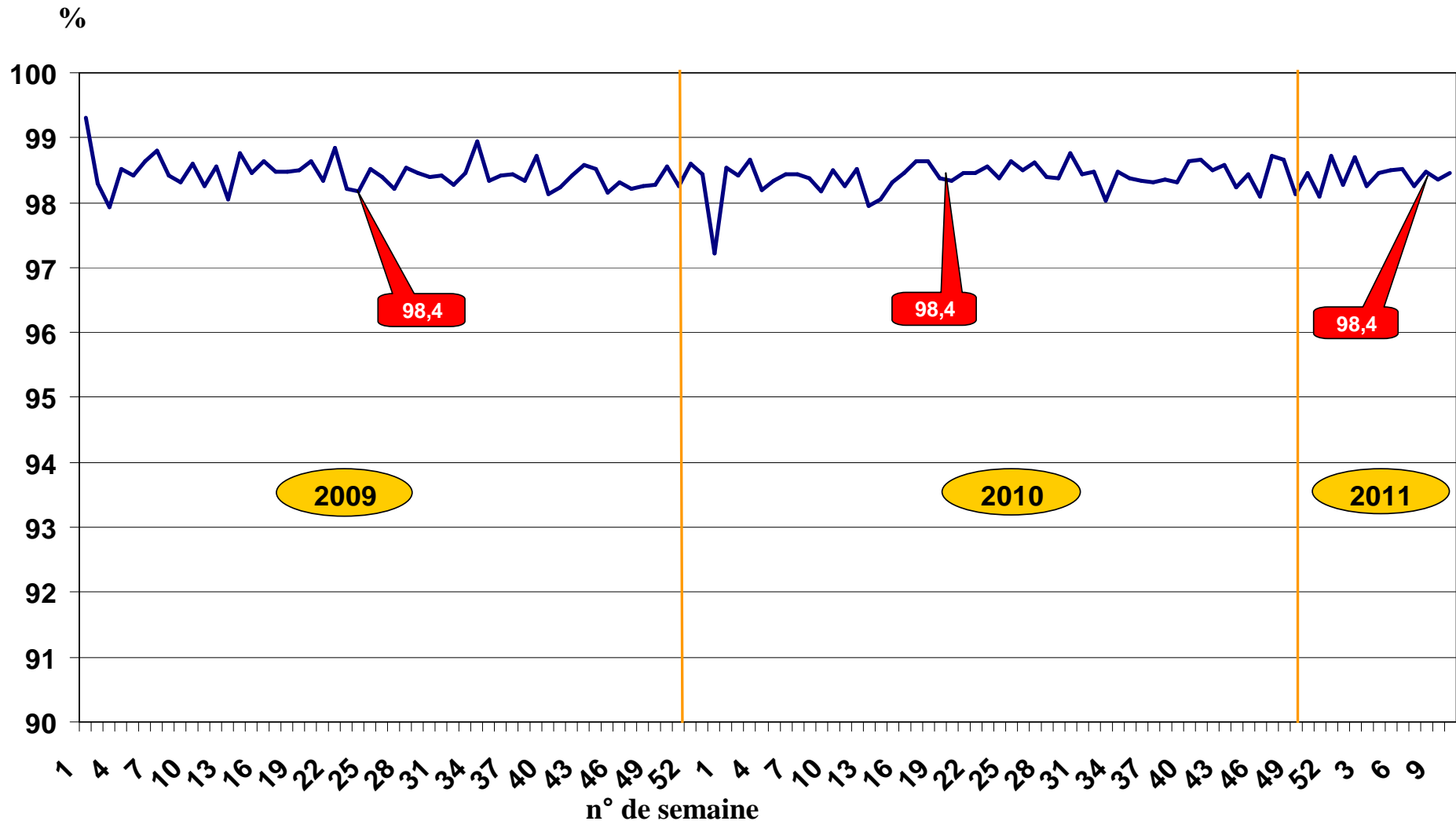


Evolution du nombre d'éleveurs de + 1000 porcs livrés par année (hors façonniers)

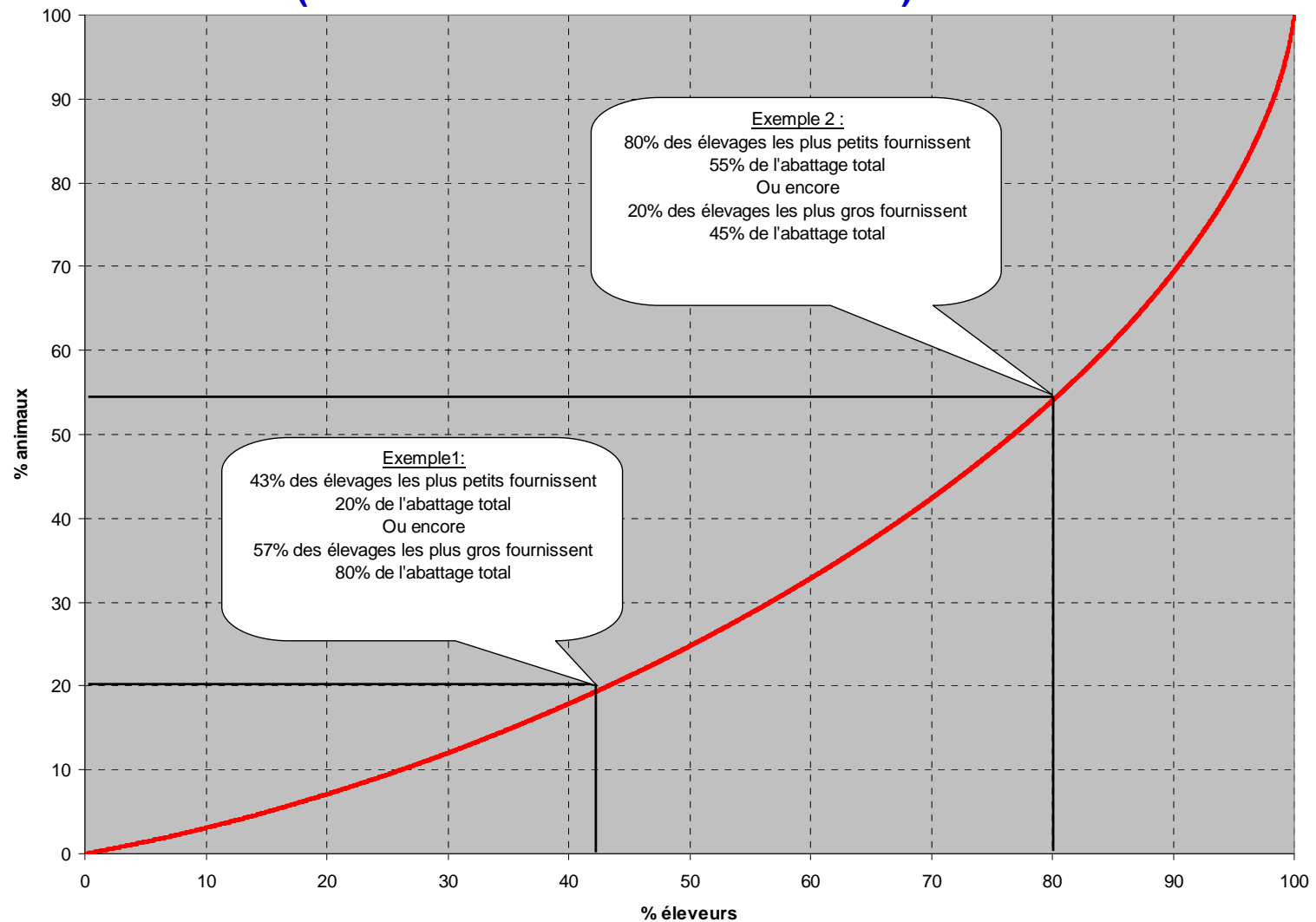


Evolution du % de lots référencés >= 68% LISIBLES (Note A)

Année 2009 et 2010 et semaines 1 à 12 en 2011



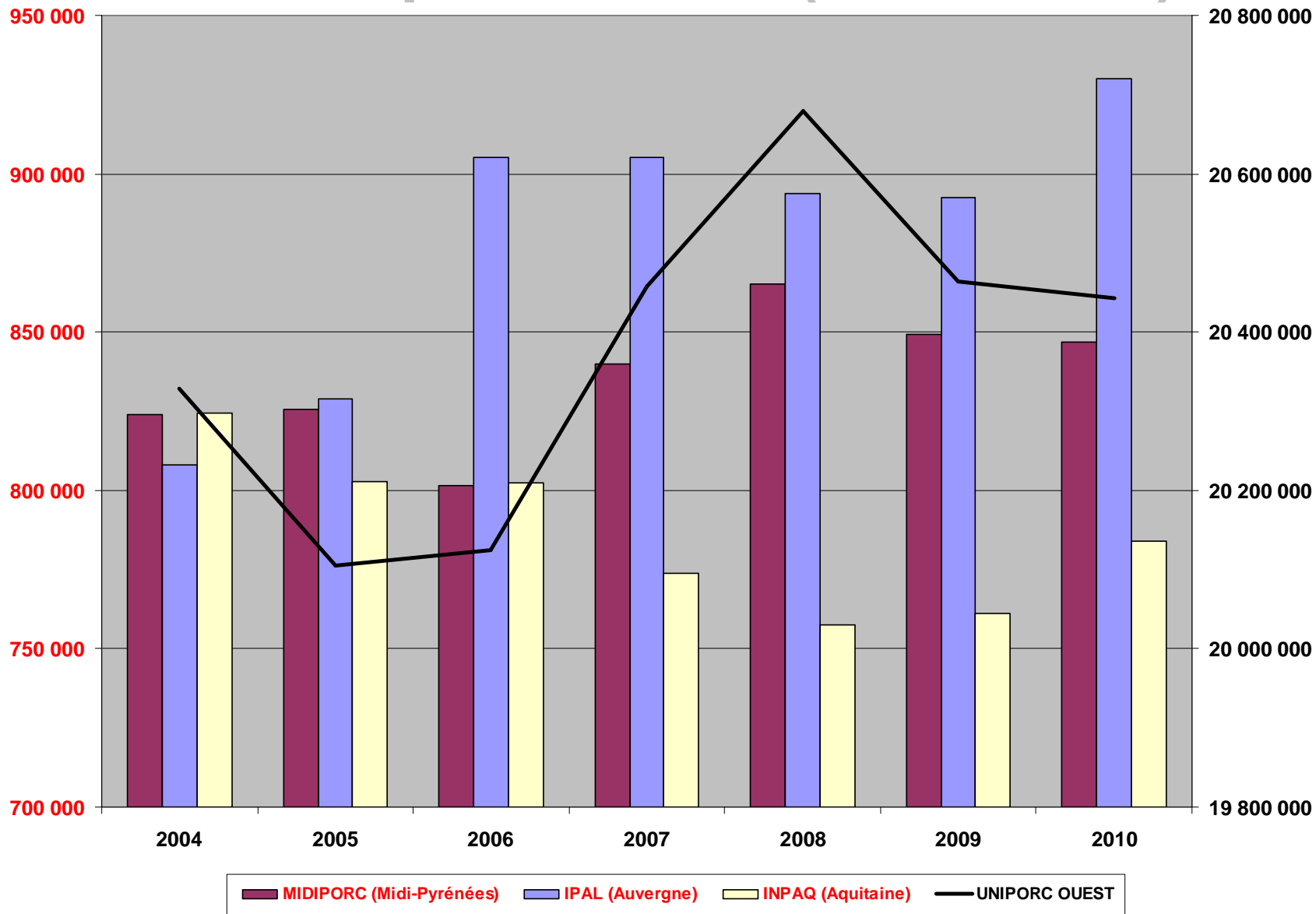
RELATION ELEVAGE/PRODUCTION EN CUMULE – 2010 (ELEVAGES > 1000 ANIMAUX / AN)

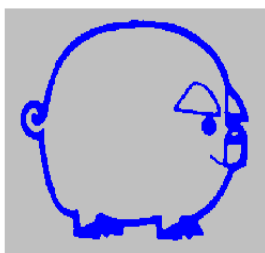


Evolution de l'abattage des interprofessions entre 2009 et 2010

	2009	2010	% Evolution
MIDIPORC (Midi-Pyrénées)	849 437	846 895	-0,30
IPAL (Auvergne)	892 566	929 963	+4,19
INPAQ (Aquitaine)	761 015	784 028	+3,02
UNIPORC OUEST	20 463 276	20 442 293	-0,10

Evolution de l'abattage des interprofessions (en nombre)





Uniporc
Ouest

Assemblée Générale

20 avril 2011

RESULTATS TECHNIQUES POUR LES DERNIERES
ANNEES ZONE UNIPORC-OUEST



www.uniporc-ouest.com
www.agranet.fr

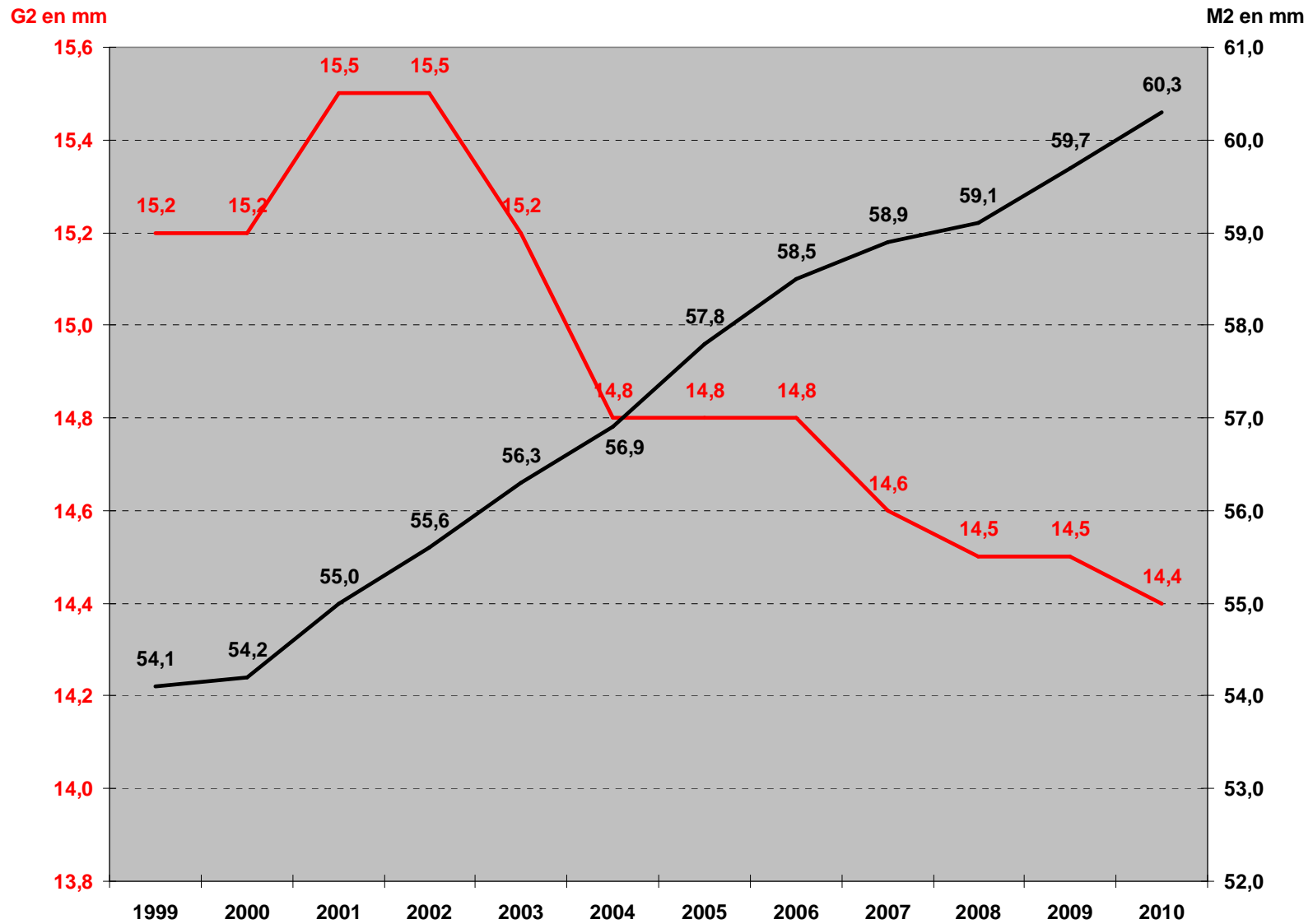
Origine des abattages par région

	2006	2007	2008	2009	2010
ZONE UNIPORC	20 125 159	20 456 614	20 678 775	20 463 276	20 442 293
BRETAGNE	13 997 734	14 250 757	14 401 969	14 238 462	14 245 803
NORMANDIE	988 931	1 039 618	1 025 303	1 015 879	1 003 325
CENTRE	350 454	364 299	398 461	427 528	447 929
PAYS DE LA LOIRE	2 721 694	2 817 507	2 764 147	2 603 328	2 652 355
POITOU-CHARENTES	1 450 704	1 477 311	1 541 120	1 597 036	1 527 766
NORD-PICARDIE	615 642	507 122	547 775	581 043	565 115

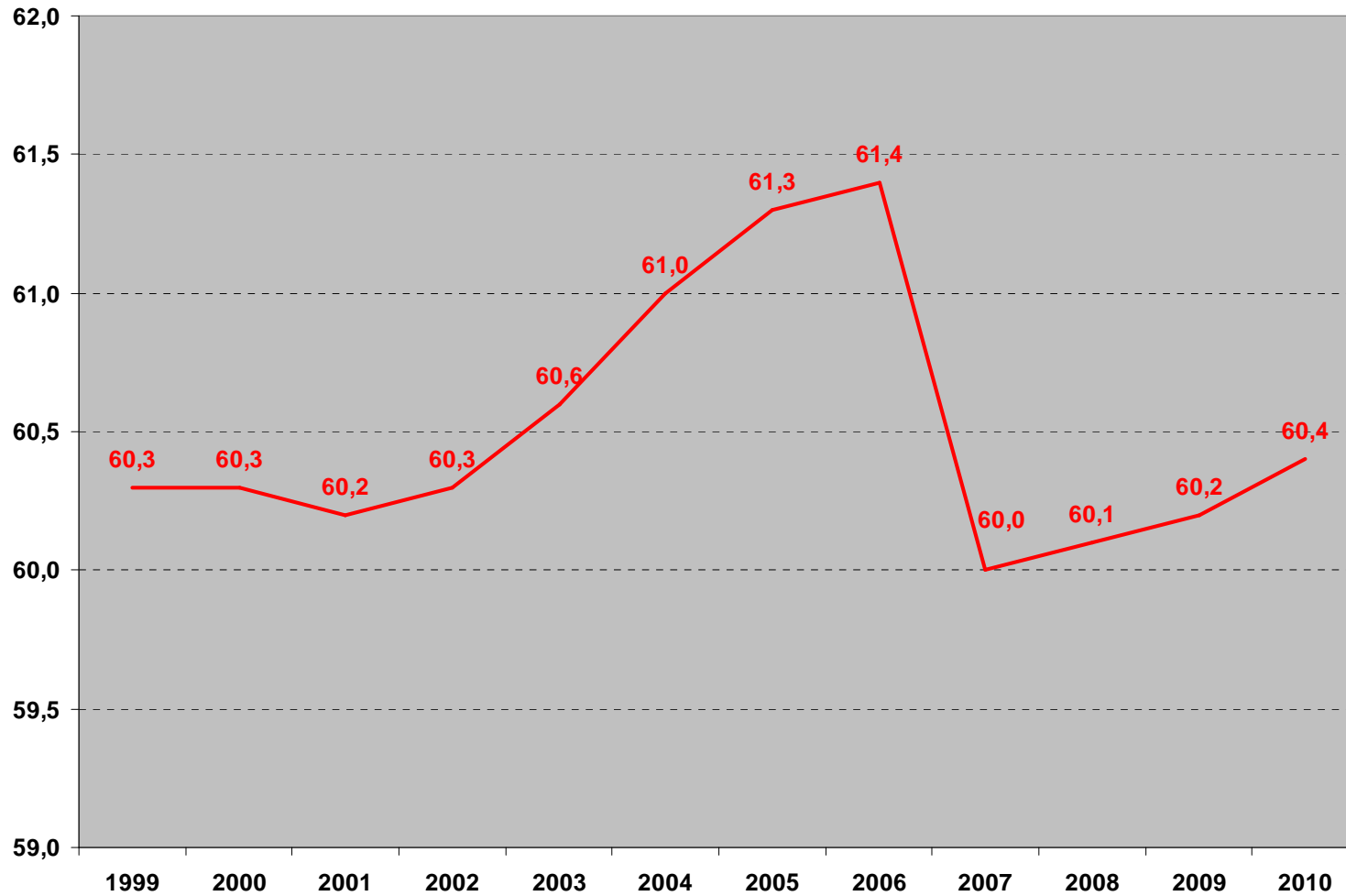
Evolution des abattages par région entre 2010 et 2011

	2009	2010	% Evolution
ZONE UNIPORC OUEST	20 463 276	20 442 293	-0,10
BRETAGNE	14 238 462	14 245 803	+0,05
NORMANDIE	1 015 879	1 003 325	-1,24
CENTRE	427 528	447 929	+4,77
PAYS DE LA LOIRE	2 603 328	2 652 355	+1,88
POITOU-CHARENTES	1 597 036	1 527 766	-4,33
NORD-PICARDIE	581 043	565 115	-2,74

Evolution du G2 et M2



Evolution du TVM / TMP



Evolution du poids et du % gamme

