

Uniporc
Ouest

Assemblée Générale

13 juin 2012



www.uniporc-ouest.com
www.agranet.fr



BILAN TECHNIQUE

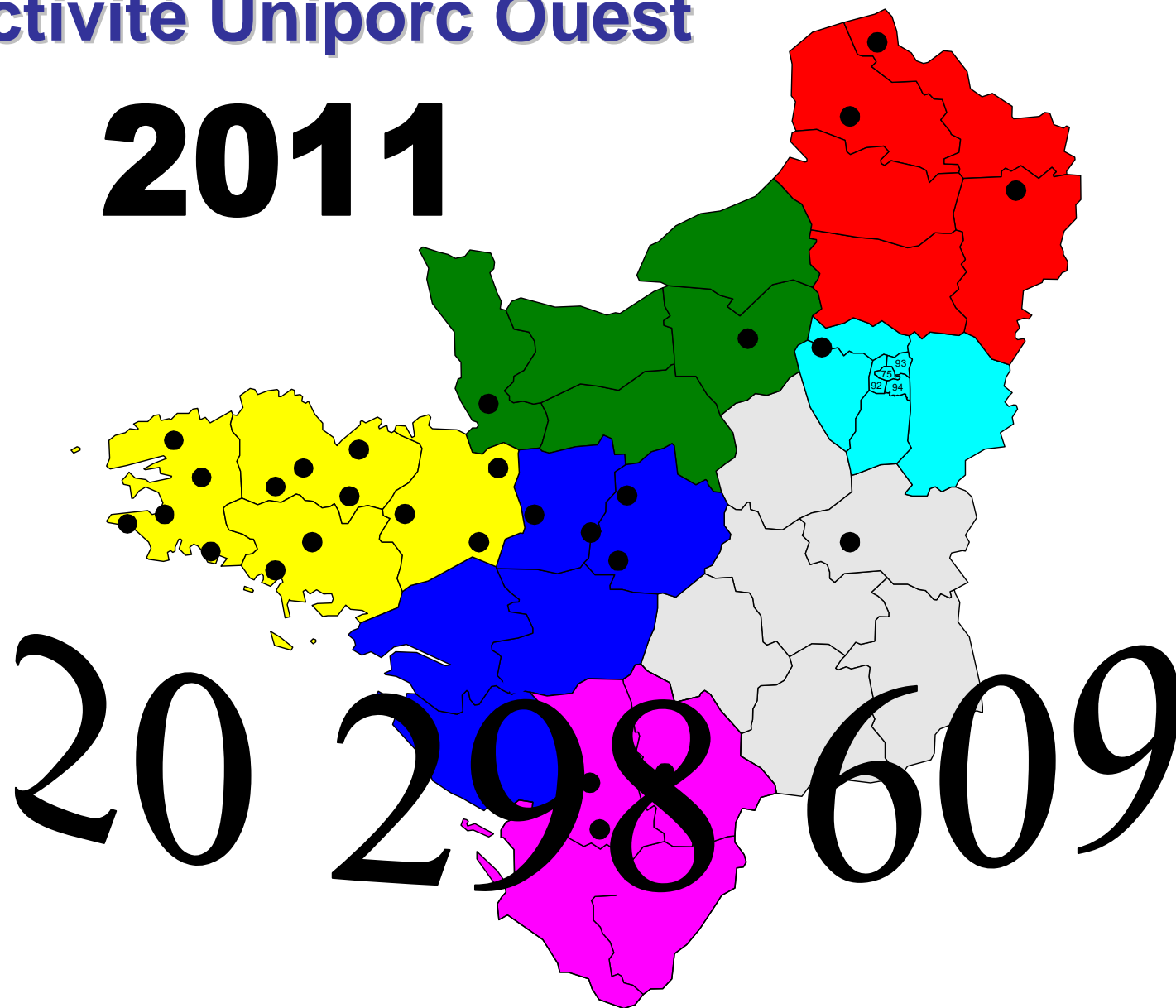
Assemblée Générale - le 13 juin 2012



www.uniporc-ouest.com
www.agranet.fr

Activité Uniporc Ouest

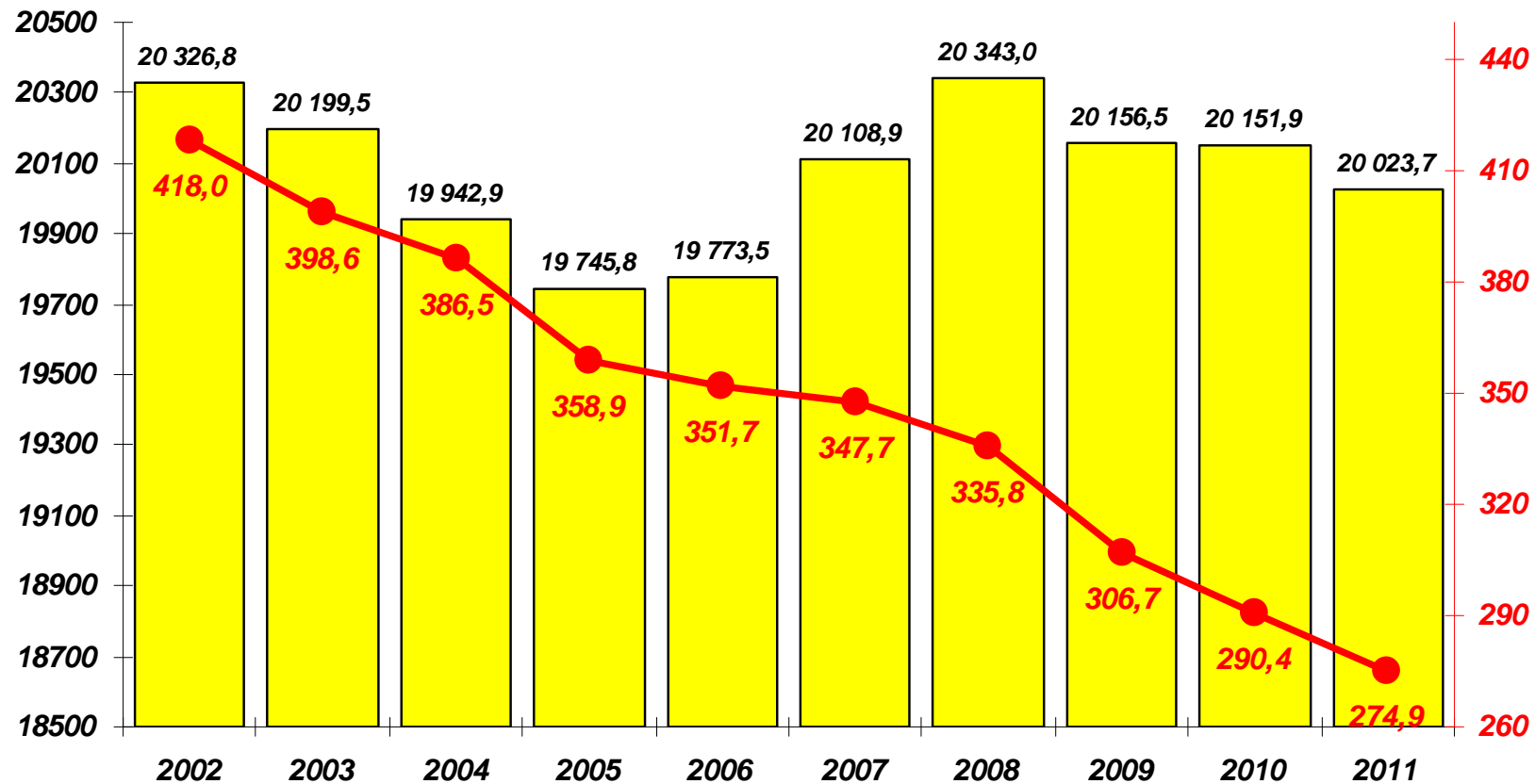
2011



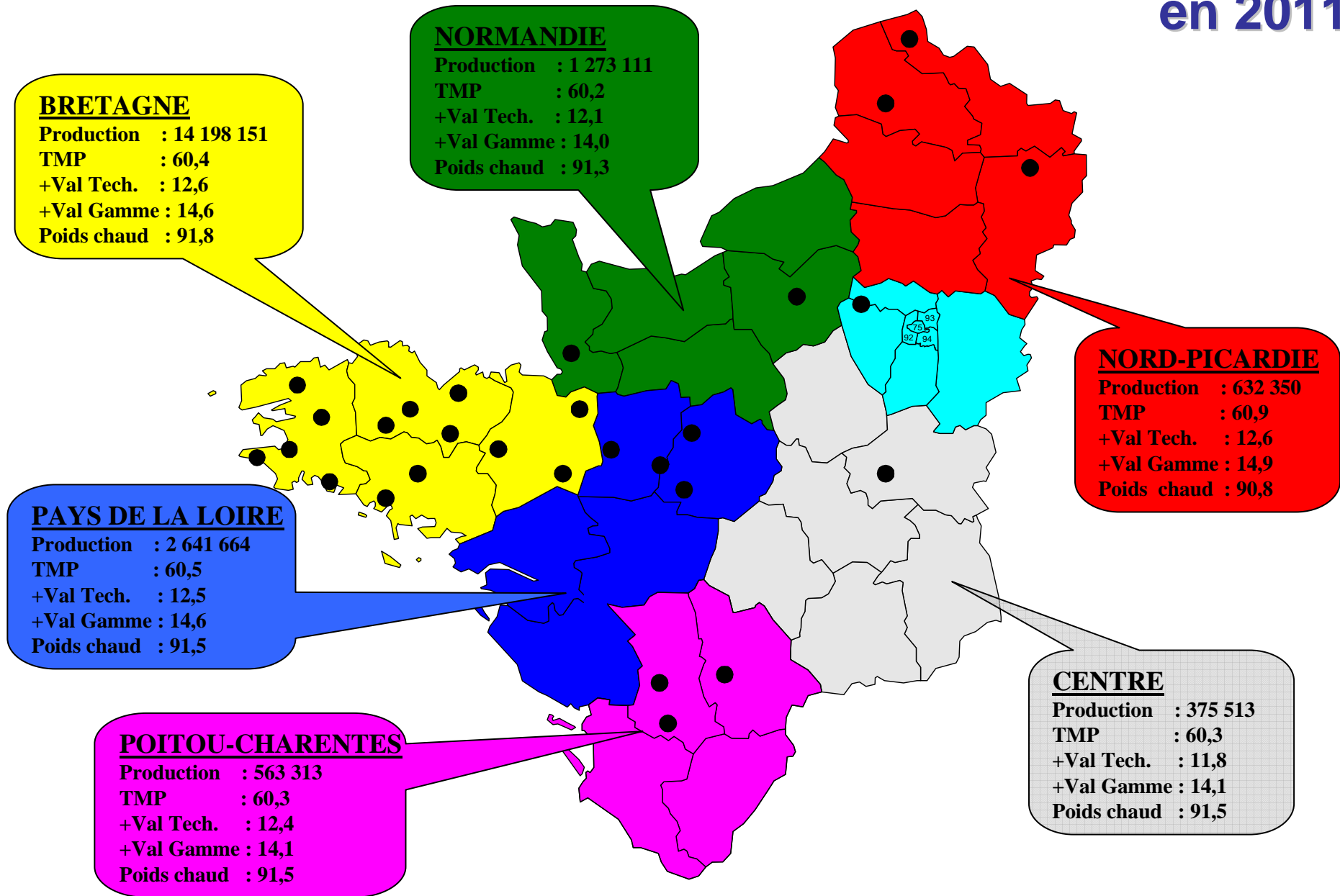
Abattage des porcs et des animaux de réforme (en milliers de têtes)

Porcs

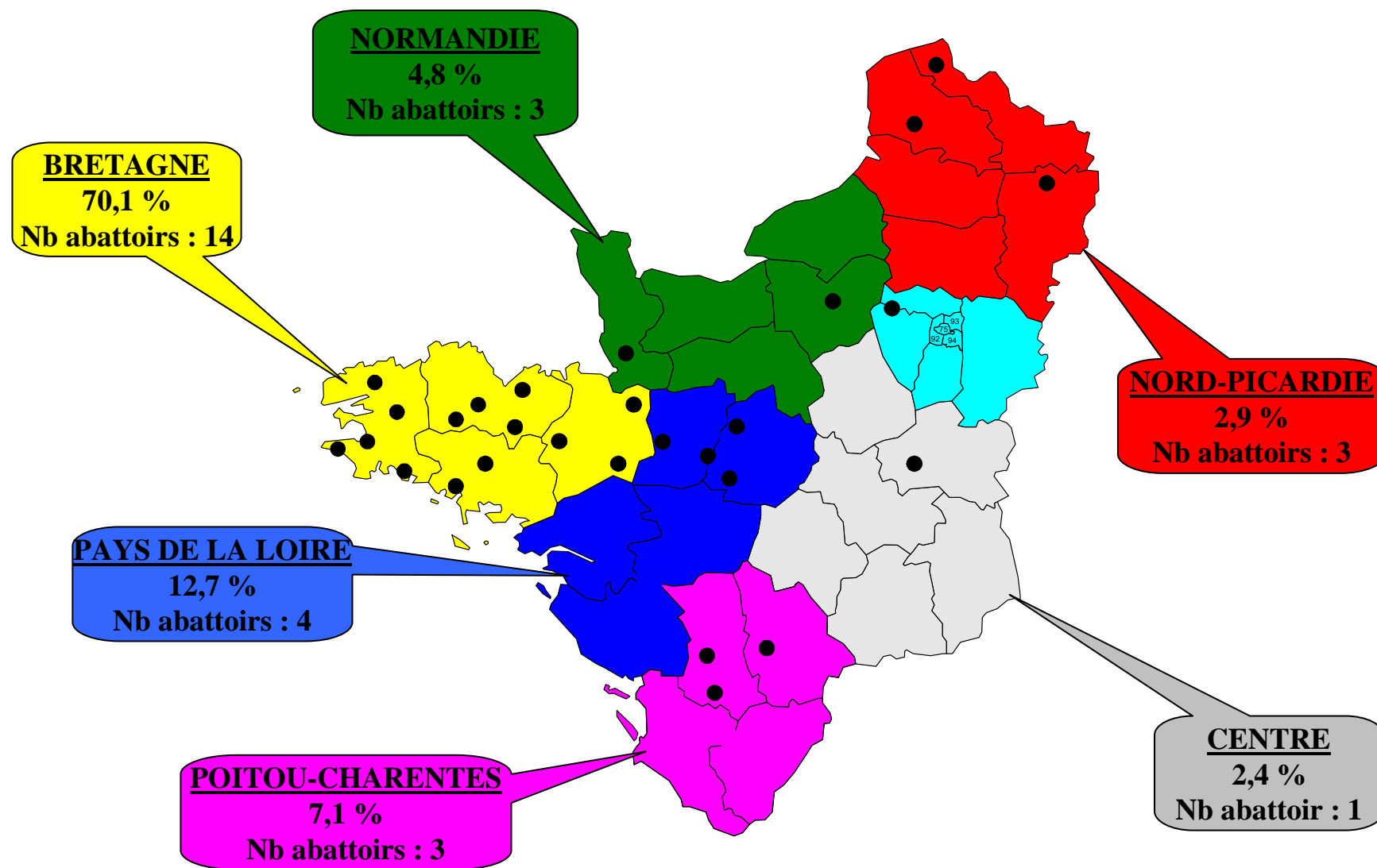
Réformes



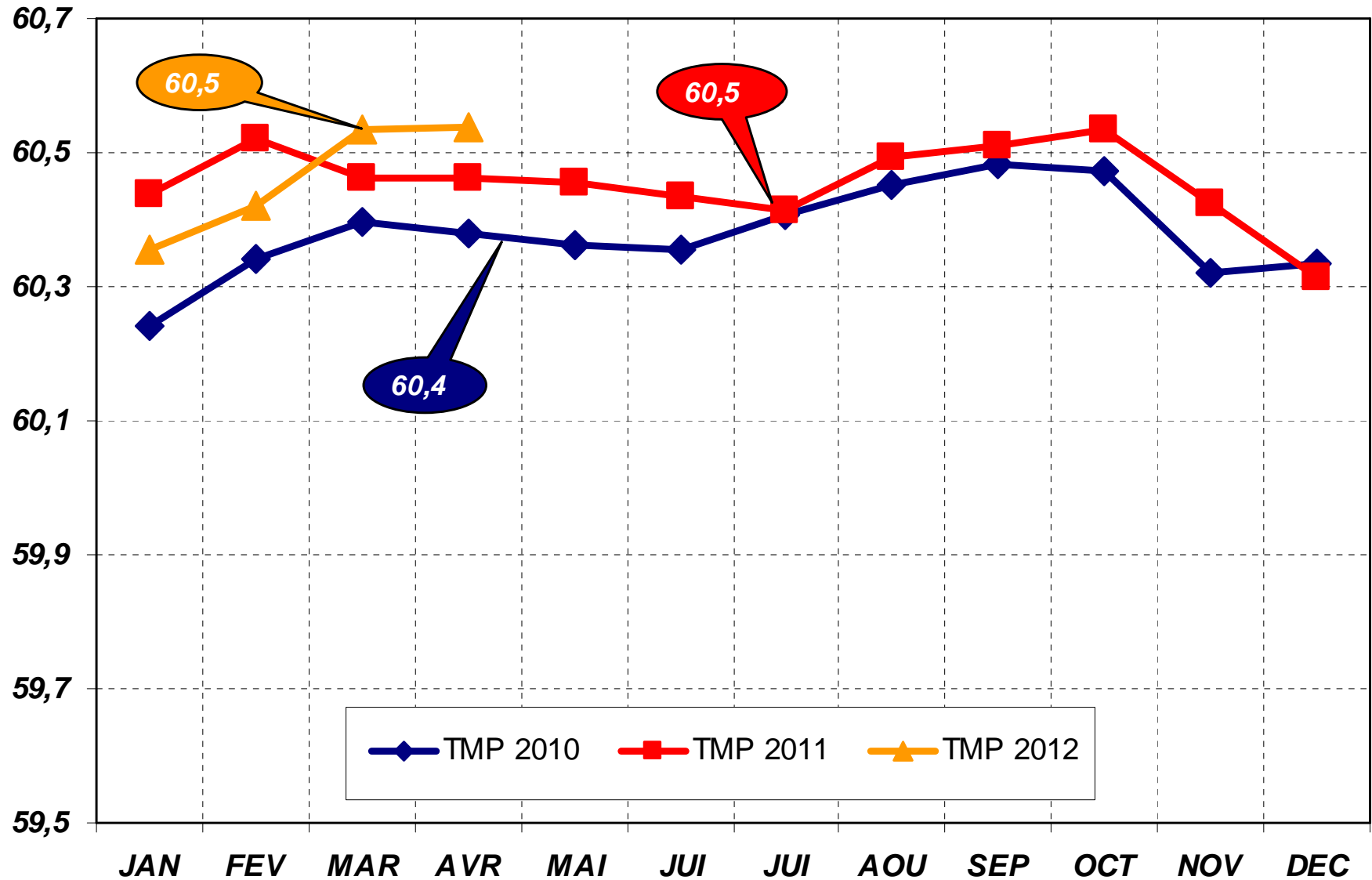
Origine de la production contrôlée par Uniporc Ouest en 2011



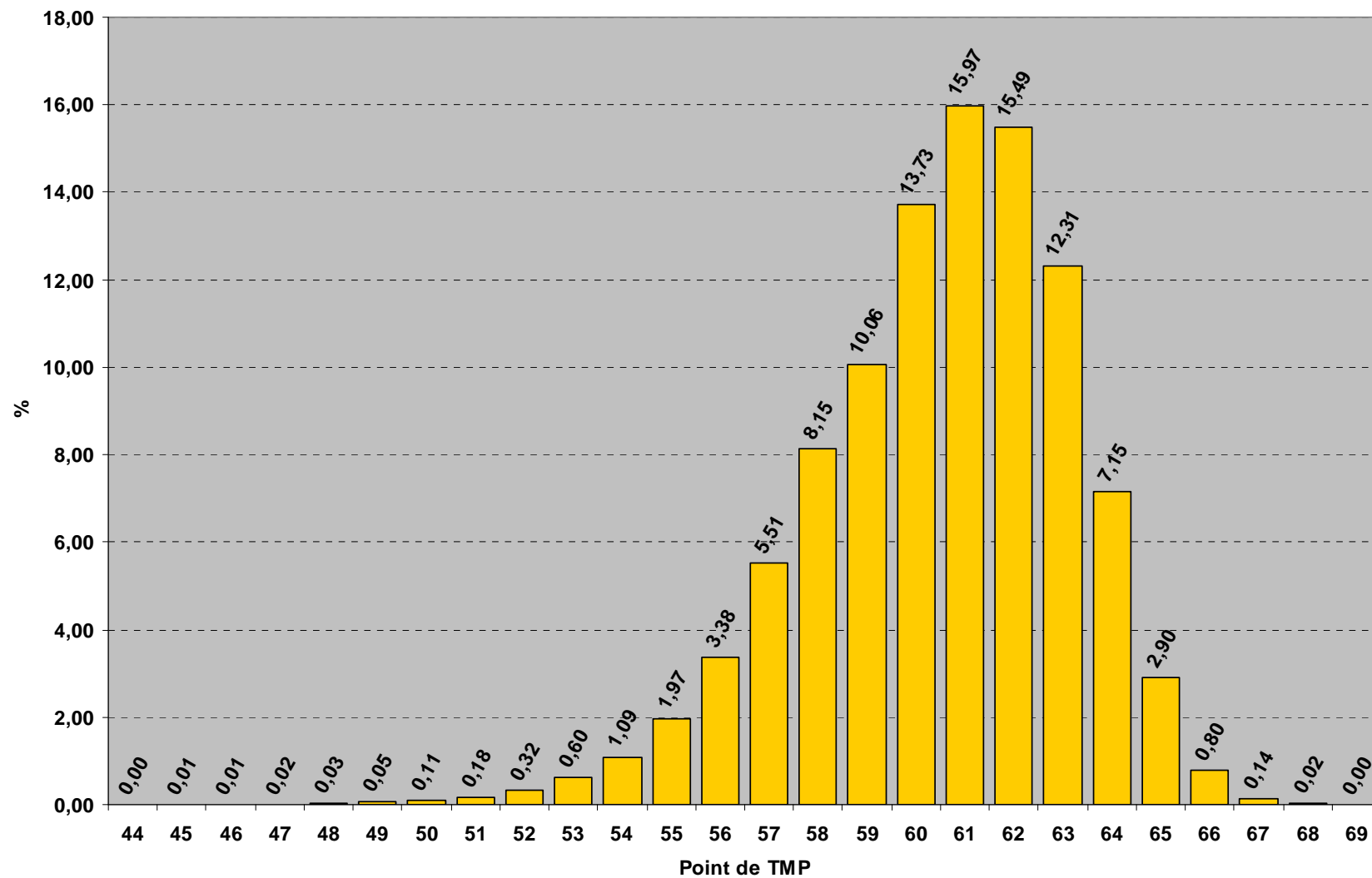
Répartition des abattages et implantation des abattoirs en 2011



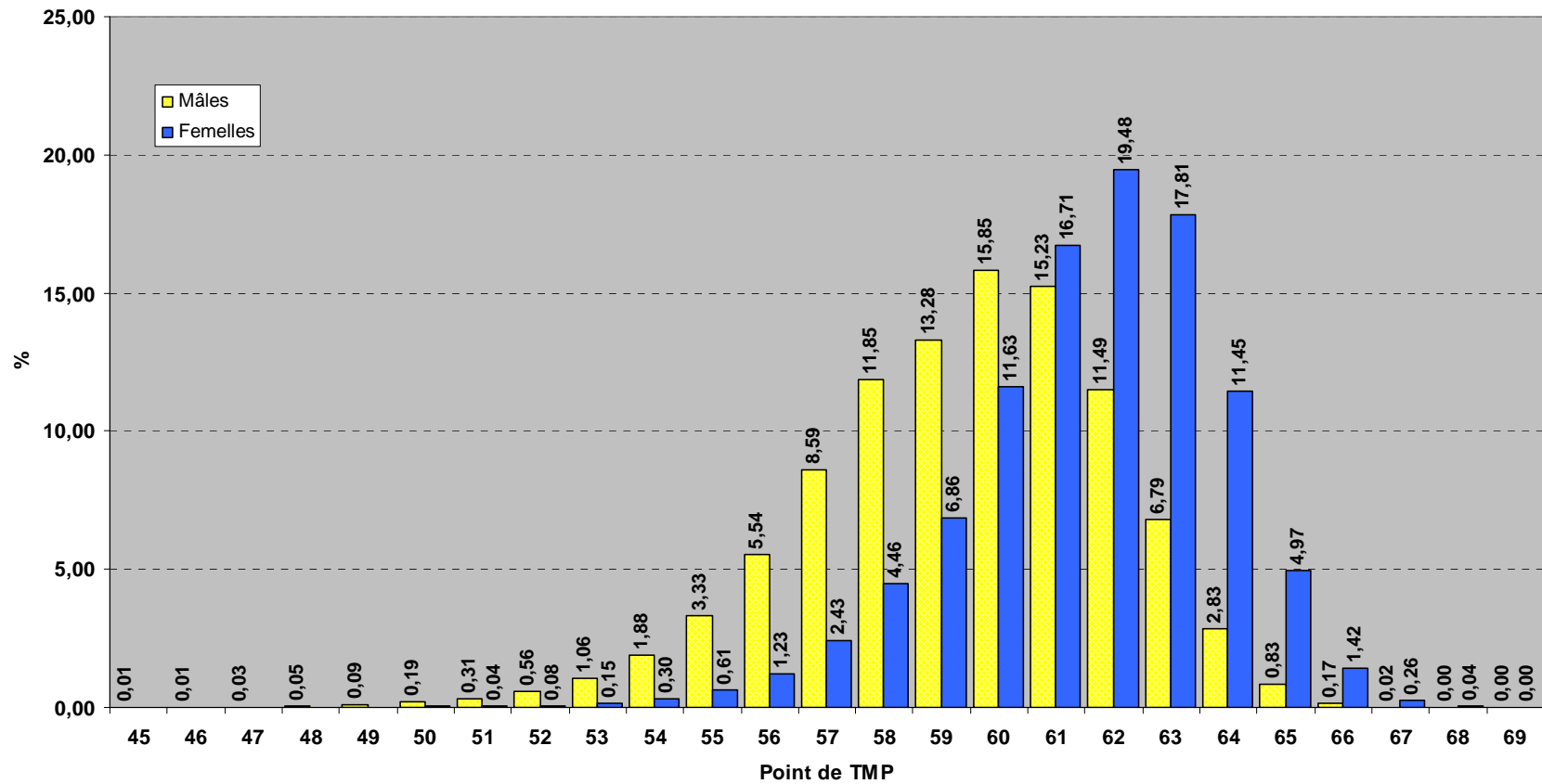
Evolution du TMP Moyen



Distribution des Porcs par TMP



Distribution du TMP par sexe

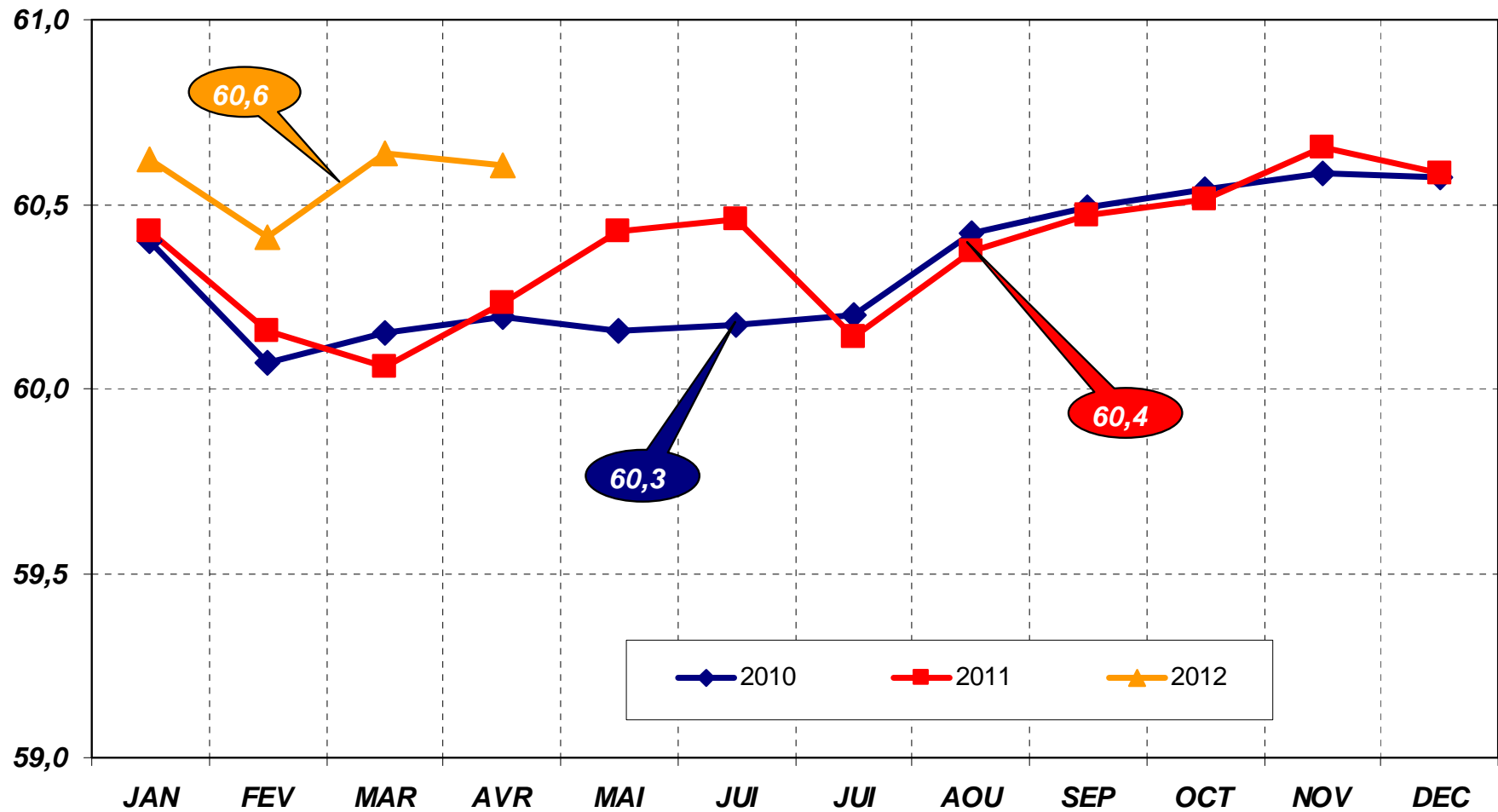


Comparaison TMP Mâles/Femelles

	TMP 2010	TMP 2011	Ecart
Mâles	59,3	59,4	+0,1
Femelles	61,4	61,5	+0,1
Ecart	+2,1	+2,1	

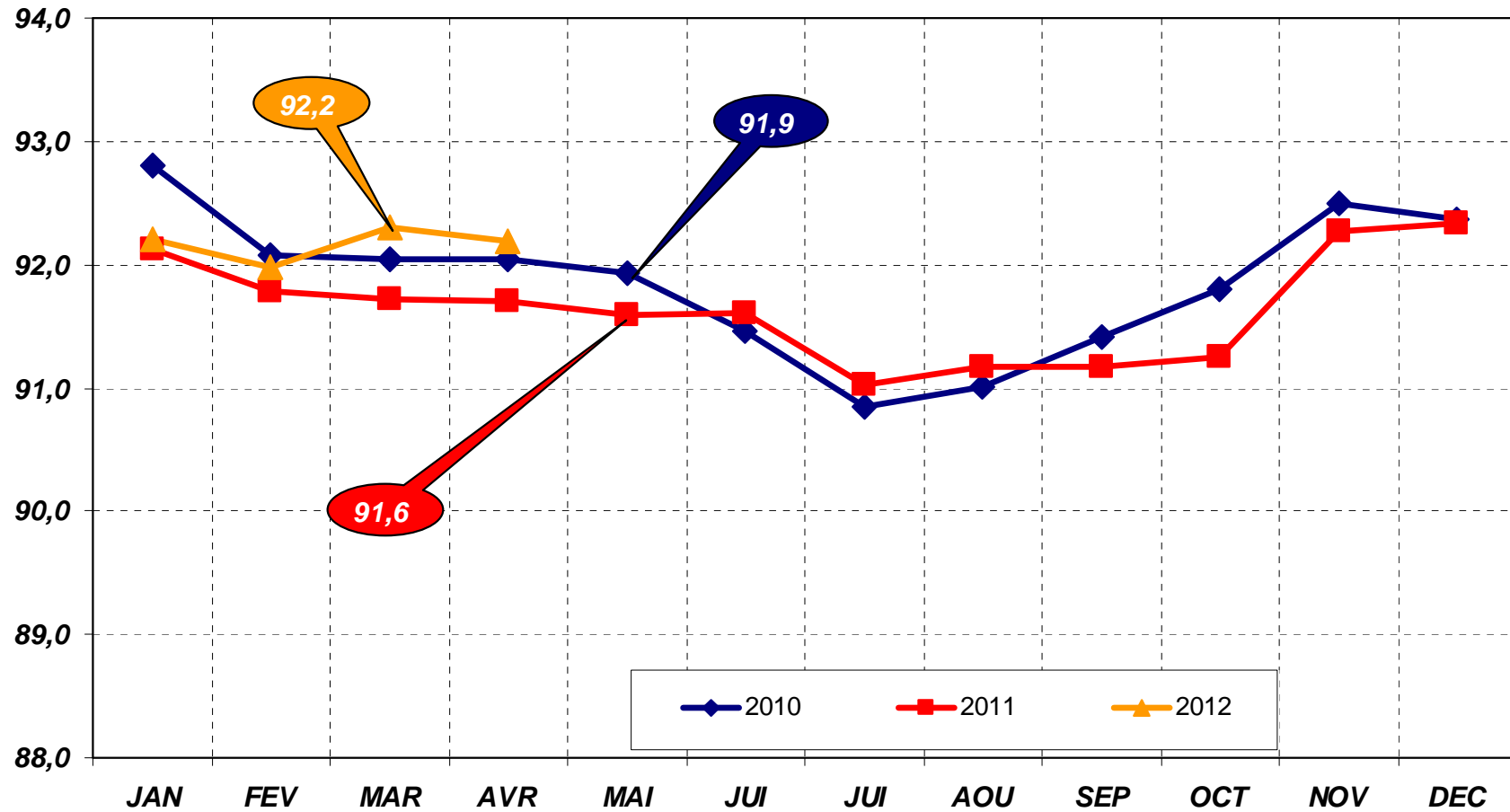
Evolution du M2

mm

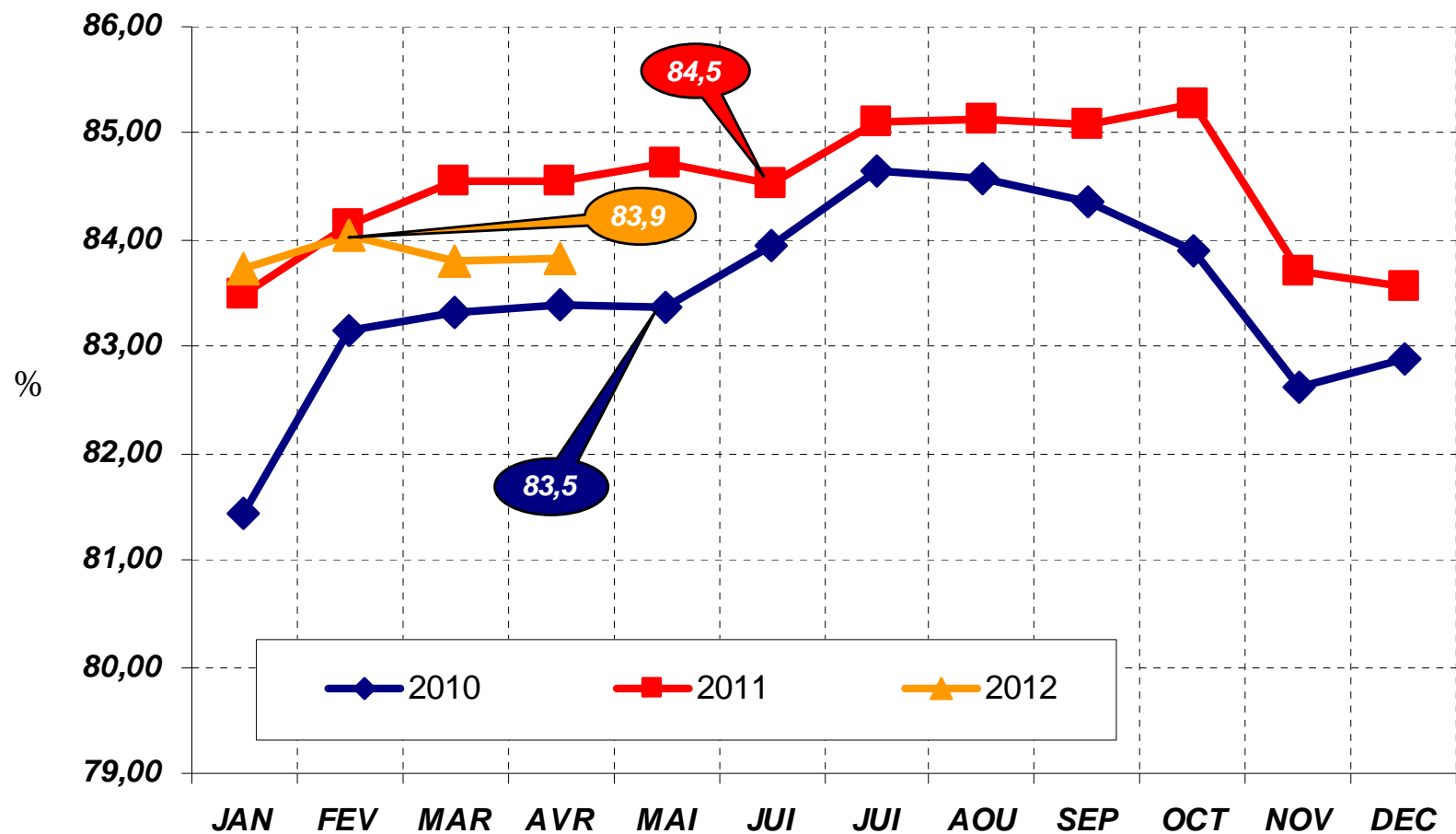


Evolution du Poids Moyen chaud toutes gammes

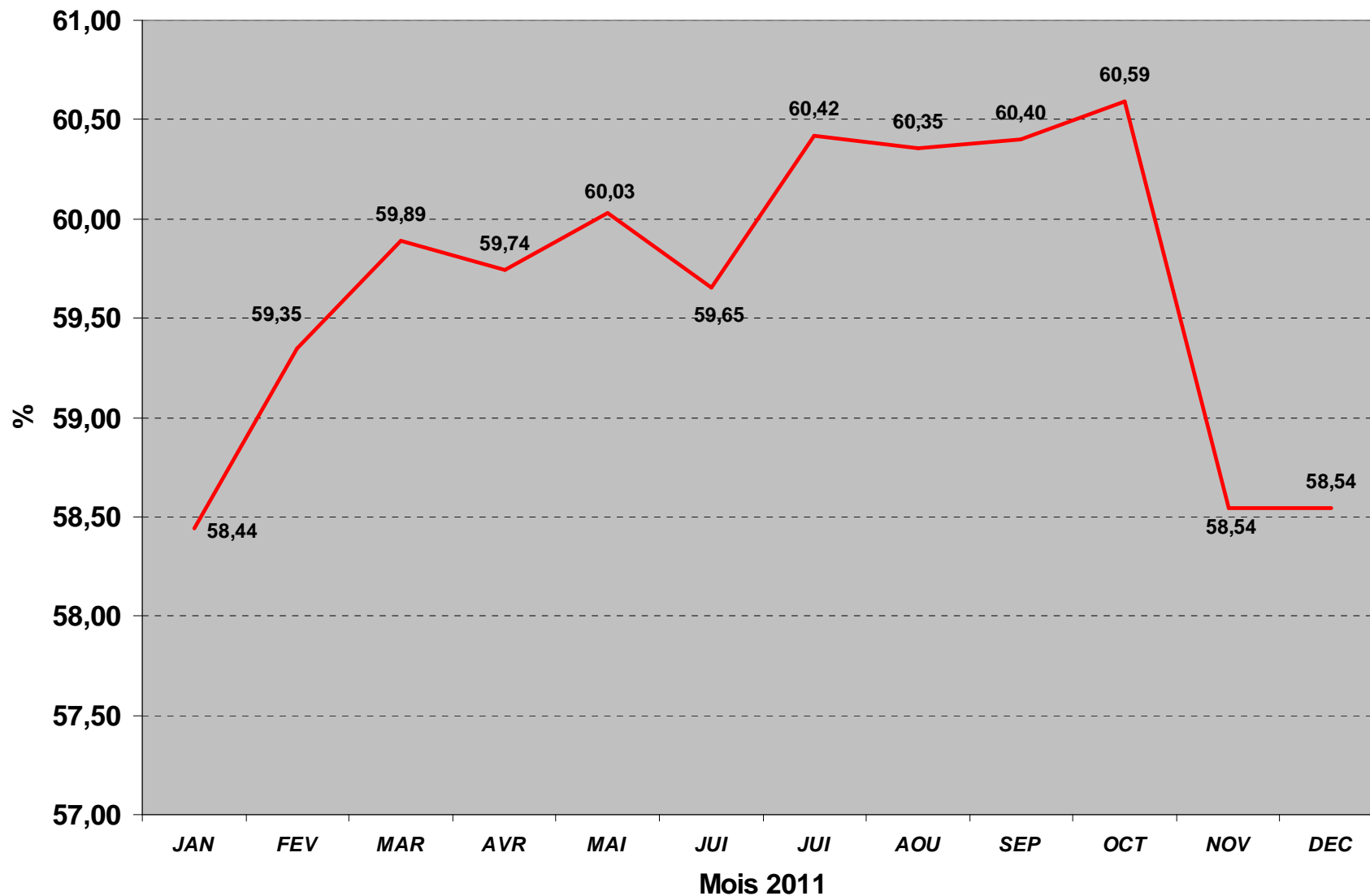
kg



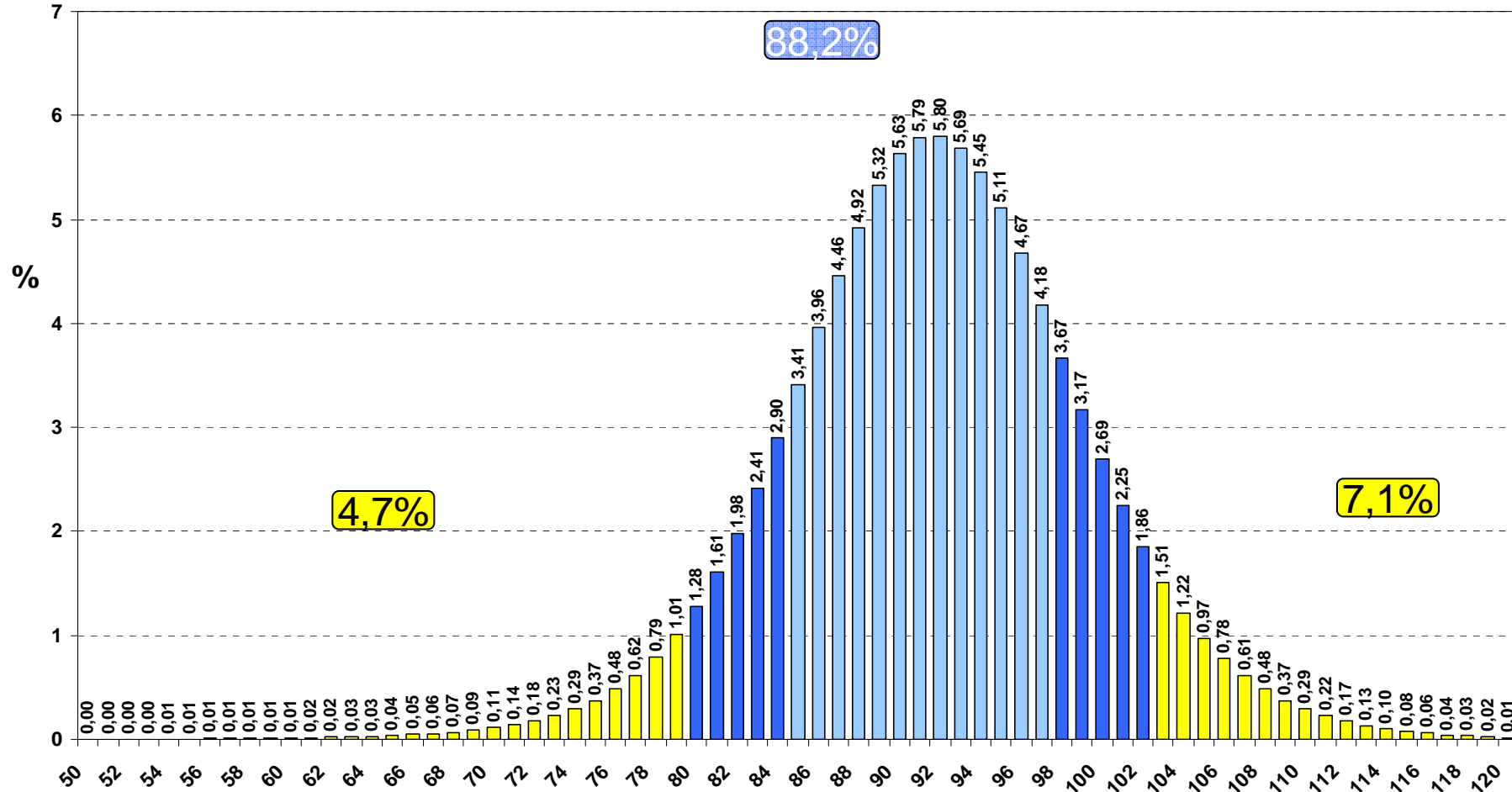
Evolution du % de porcs dans la gamme (80-102 kg) par rapport aux animaux sujets à plus-value



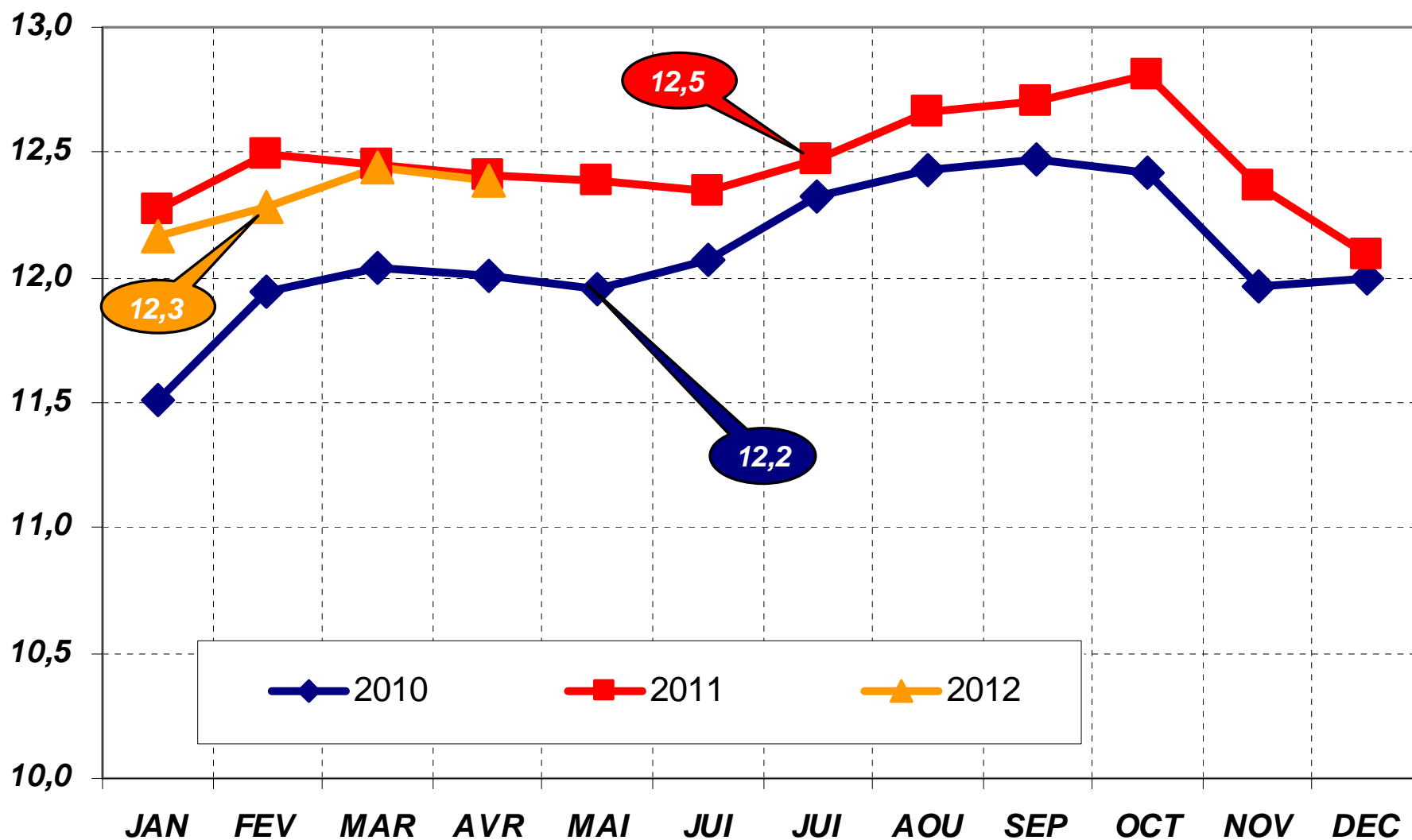
Evolution du % de porcs dans le cœur de gamme (85-97 kg) par rapport aux animaux sujets à plus-value



Distribution des Porcs par poids (Gamme 80-102 kg)

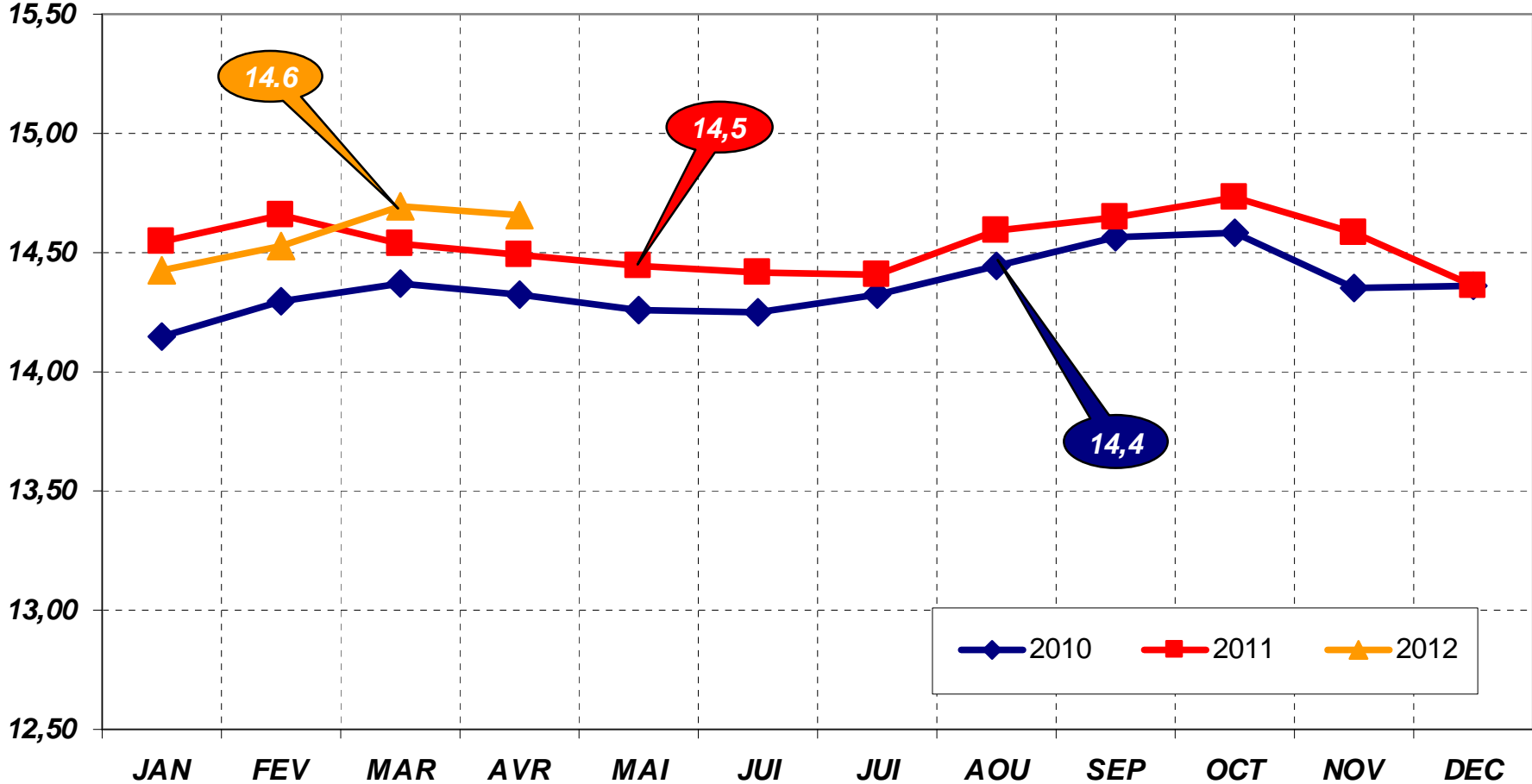


Evolution de la plus-value technique toutes gammes



Evolution de la plus-value technique dans la gamme

Centimes (€)



Plus-value par sexe Toutes gammes - Hors porcs consignés

	2005	2006	2007	2008	2009	2010	2011	2012 *
MALES	11,9	12,1	9,2	9,9	10,1	10,6	11,1	11,0
FEMELLES	16,3	16,3	14,0	14,4	14,6	14,8	15,0	14,9

* du 01/01/12 au 30/04/12

Distribution et plus-value intra-gamme Par sexe en 2011 (hors pifs et verrassons)

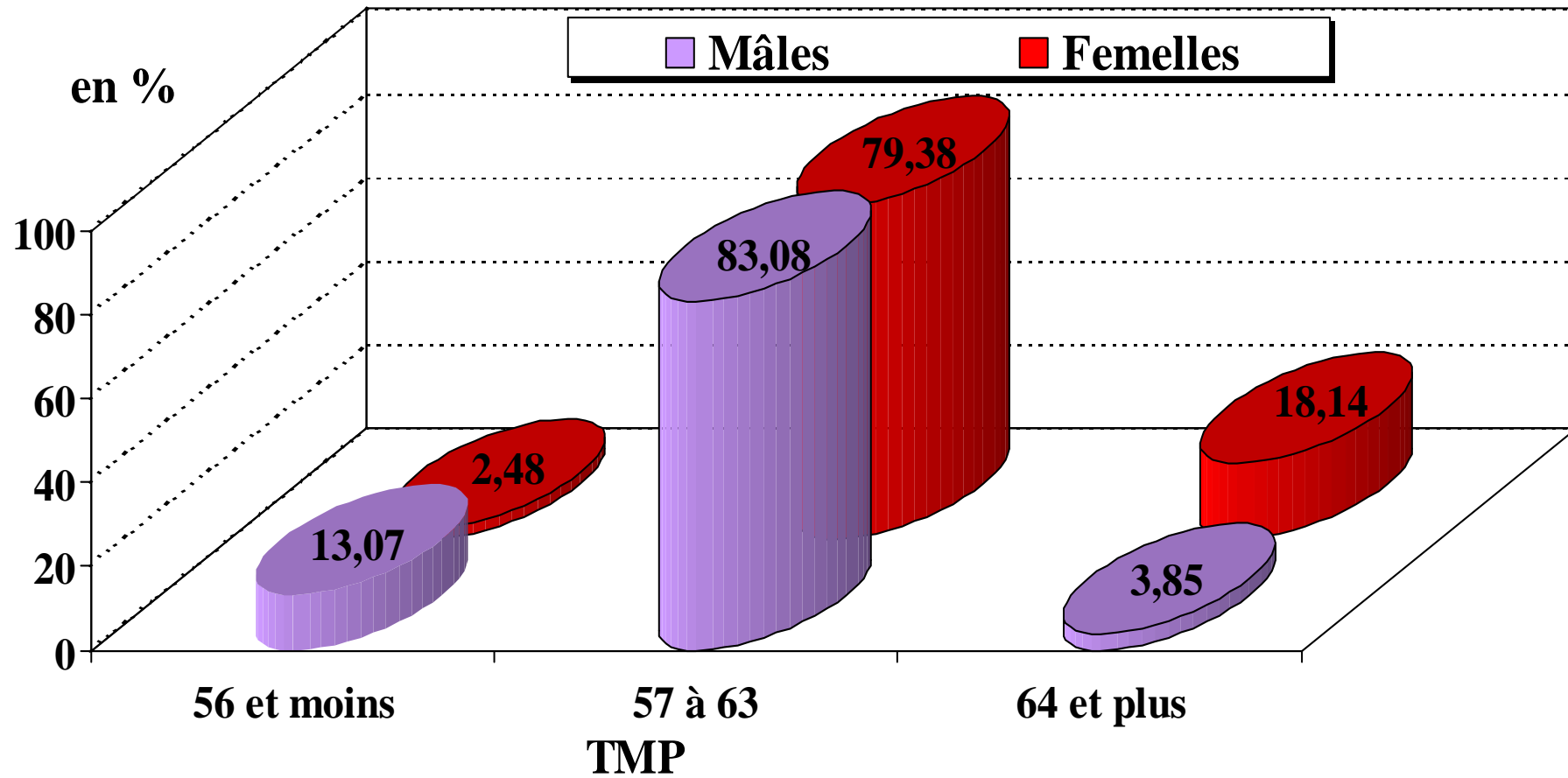
		P1	P2	GAMME	P3	P4	P5
MALES	%	0,46	0,95	87,36	3,54	6,67	1,02
	Plus-Value (en cts €)	-15,40	-1,35	12,57	7,87	1,68	-14,37
FEMELLES	%	0,57	1,13	86,69	3,70	6,97	0,94
	Plus-Value (en cts €)	-14,02	0,83	16,50	10,70	7,01	-8,28
TOTAL	%	0,51	1,04	87,03	3,62	6,82	0,98
	Plus-Value (en cts €)	-14,63	-0,16	14,54	9,32	4,41	-11,44

Saisies sanitaires en Pourcentage

		2008	2009	2010	2011	2012 *
Porcs charcutiers	Saisie totale	0,29	0,28	0,28	0,26	0,26
	Dont saisie Antemortem	0,02	0,02	0,02	0,02	0,02
	Mortalité	0,08	0,09	0,09	0,09	0,08
	consignés	5,3	5,3	5,4	5,6	5,5
	codes pénalisants	1,7	1,6	1,5	1,5	1,4
Animaux de réforme	Saisie totale	1,50	1,51	1,50	1,34	1,25
	Mortalité	0,19	0,23	0,21	0,17	0,14
	consignés	16,4	17,4	18,2	17,3	15,5

* du 01/01/12 au 30/04/12

Distribution des carcasses mâles et femelles selon le TMP



Résultats moyens de la zone UNIPORC OUEST 2011

- % de lisible	Référencés : 98,57%	Standards : 98,16%
- % d'illisible	Référencés : 0,84%	Standards : 0,97%
- % sans tatouage	Référencés : 0,59%	Standards : 0,87%
- Plus ou moins value qualité		
– Elevages référencés :	+1,89 centime(s)	
– Elevages standards :	- 0,04 centime(s)	

Lisibilité du tatouage 2011

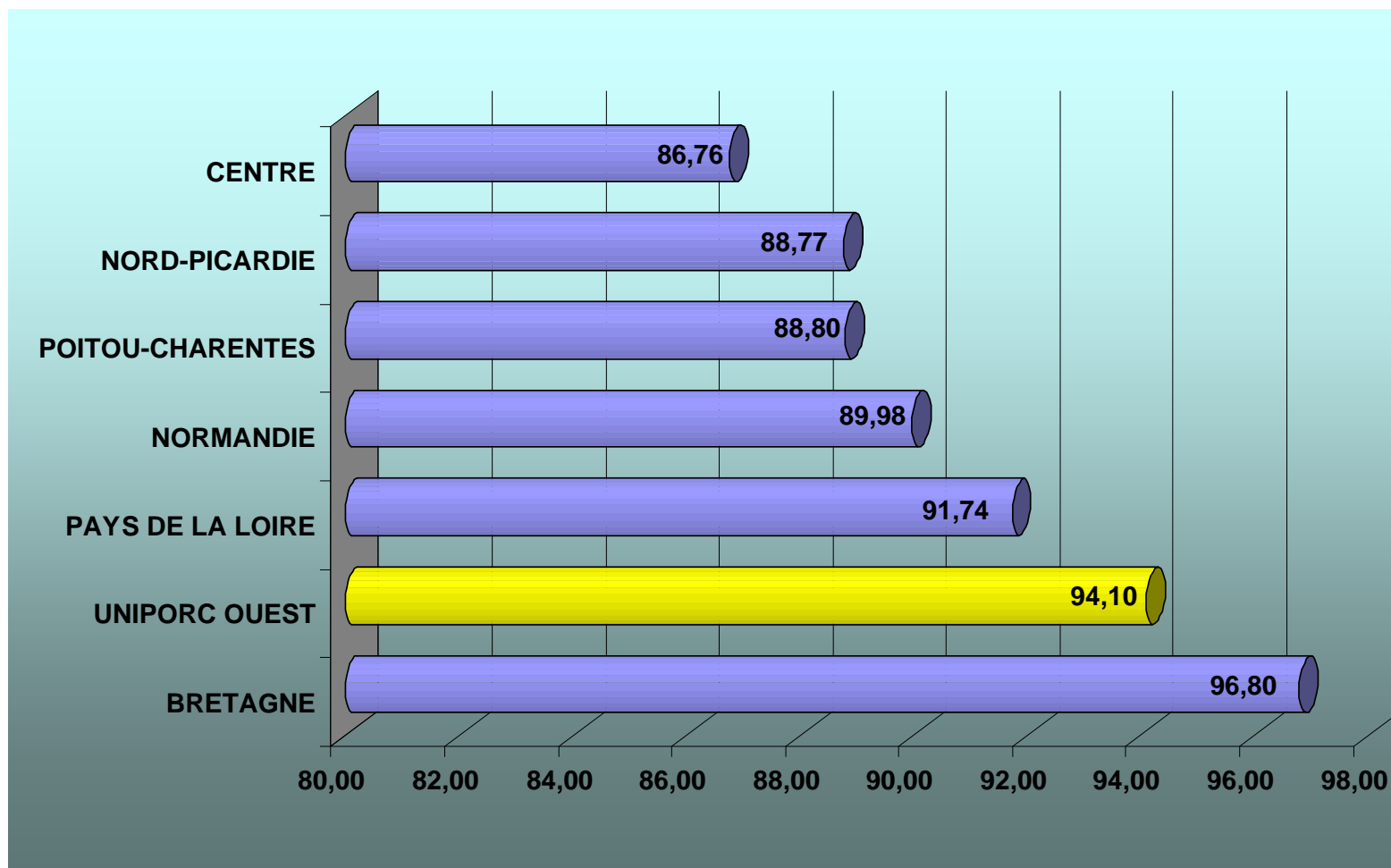
	LOTS REFERENCES			LOTS STANDARDS		
	% LISIBLE	% ILLISIBLE	% SANS TATOUAGE	% LISIBLE	% ILLISIBLE	% SANS TATOUAGE
ZONE UNIPORC OUEST	98,57	0,84	0,59	98,16	0,97	0,87
BRETAGNE	98,52	0,89	0,59	98,47	0,88	0,65
CENTRE	98,79	0,72	0,49	99,54	0,25	0,21
NORD-PICARDIE	99,13	0,52	0,35	97,39	1,83	0,78
NORMANDIE	98,62	0,73	0,65	97,97	1,54	0,49
PAYS DE LA LOIRE	98,69	0,69	0,62	98,71	0,72	0,57
POITOU-CHARENTES	98,84	0,63	0,53	97,28	1,64	1,08

Plus et moins value charte qualité 2011

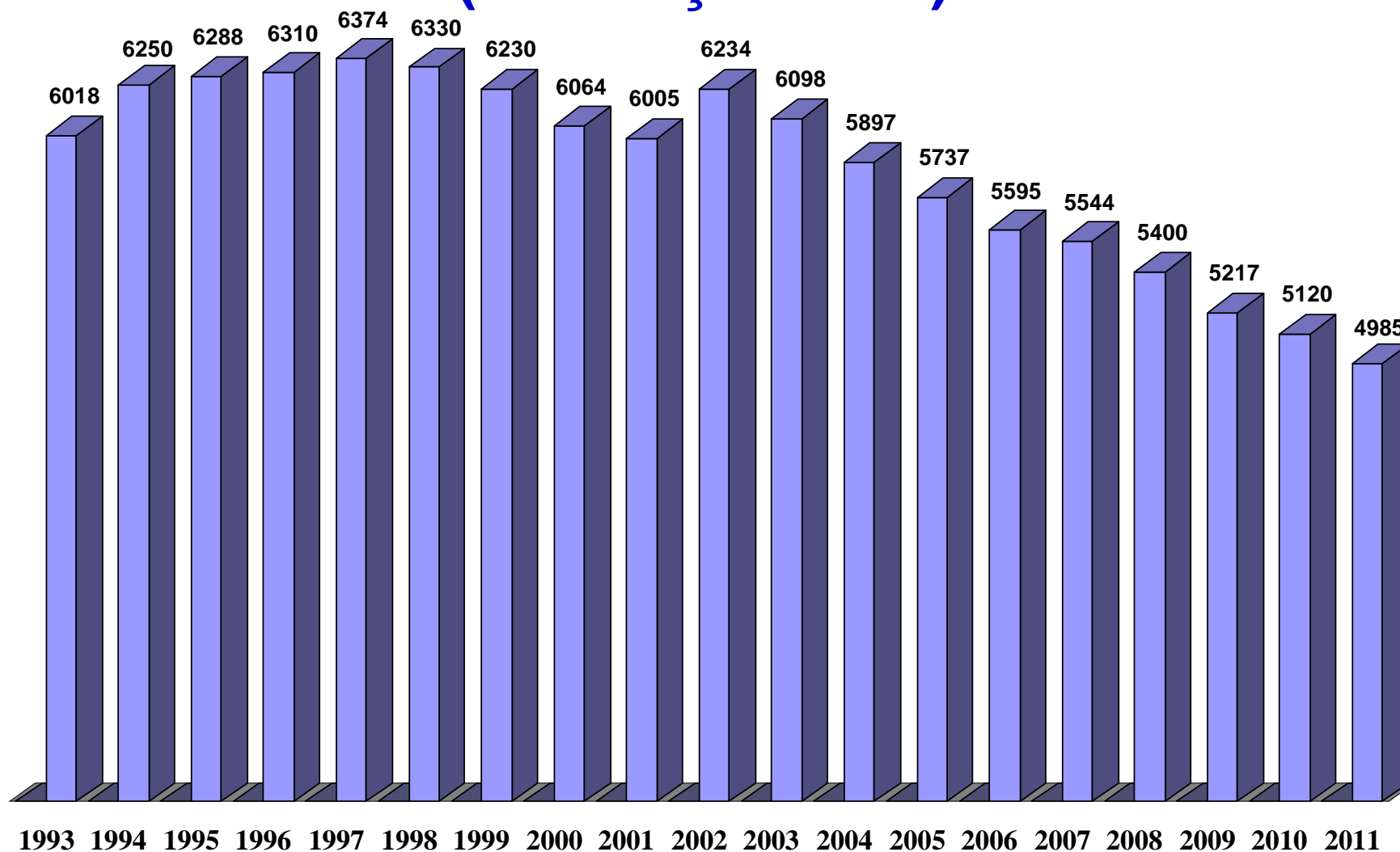
(en cts d'€)

	LOTS REFERENCES			LOTS STANDARDS		
	+ value Technique	+ value Totale	+ value Qualité	+ value Technique	+ value Totale	+ value Qualité
ZONE UNIPORC OUEST	12,53	14,42	1,89	10,45	10,41	-0,04
BRETAGNE	12,62	14,51	1,89	11,17	11,13	-0,04
CENTRE	11,82	13,73	1,91	11,59	11,58	-0,01
NORD-PICARDIE	12,69	14,59	1,90	9,61	9,53	-0,08
NORMANDIE	12,13	14,03	1,90	8,56	8,50	-0,06
PAYS DE LA LOIRE	12,55	14,45	1,90	8,19	8,16	-0,03
POITOU-CHARENTES	12,57	14,49	1,92	10,51	10,44	-0,07

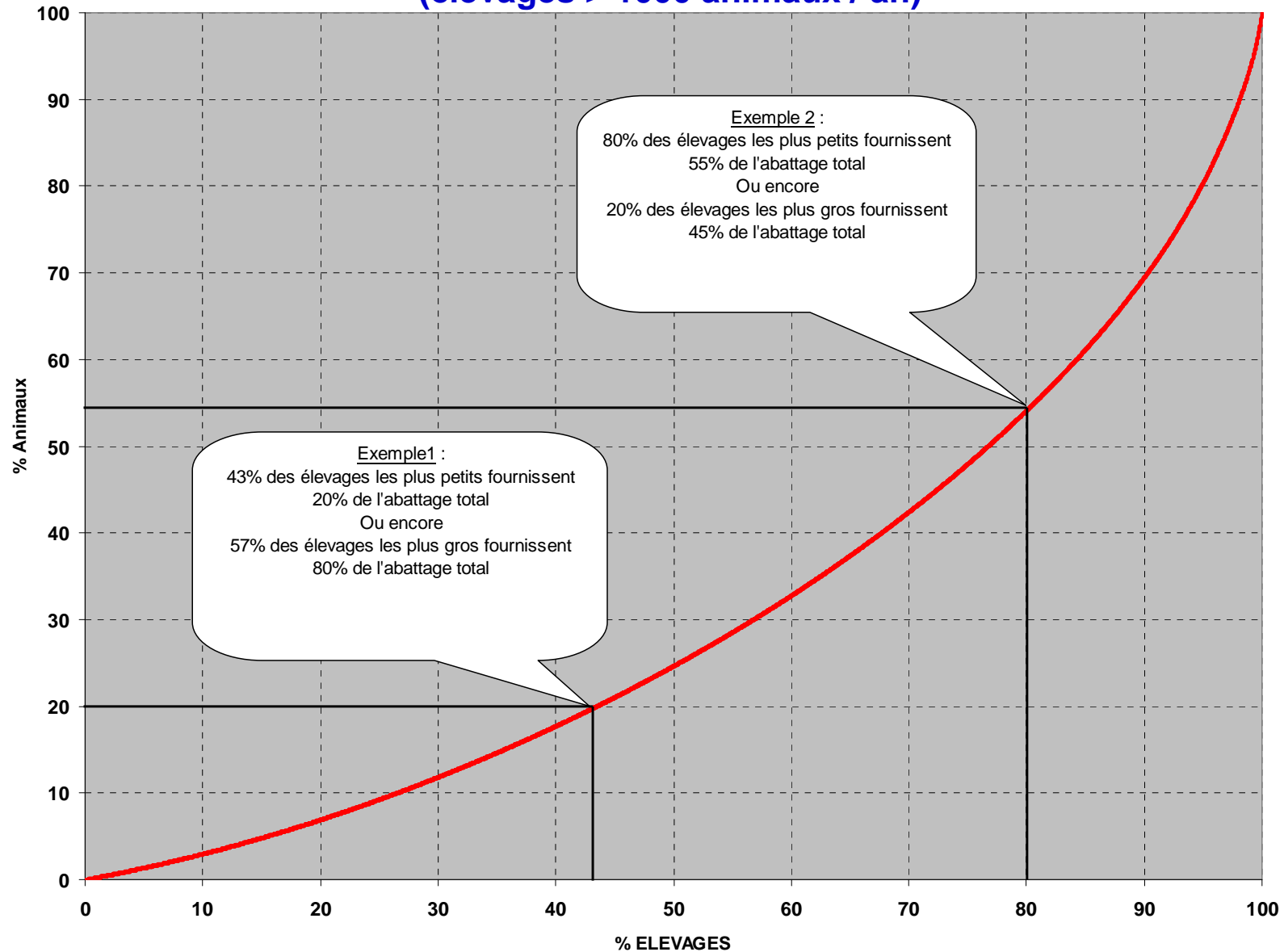
Pourcentage de lots référencés par rapport à l'abattage total 2011



Evolution du nombre d'éleveurs de + 1000 porcs livrés par année (hors façonniers)



Relation élevage/production en cumulé – 2011 (élevages > 1000 animaux / an)

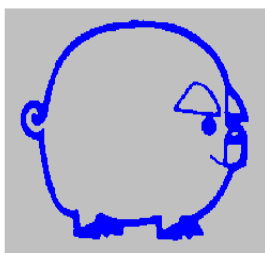


Evolution de l'abattage des interprofessions entre 2010 et 2011

	2010	2011	% Evolution
MIDIPORC (Midi-Pyrénées)	846 895	841 297	-0,66
IPAL (Auvergne)	929 963	957 733	+2,99
INPAQ (Aquitaine)	784 028	807 272	+2,96
UNIPORC OUEST	20 442 293	20 298 609	-0,70

Evolution de l'abattage des interprofessions (en nombre)





Uniporc
Ouest

Assemblée Générale

13 JUIN 2012

RESULTATS TECHNIQUES POUR LES DERNIERES
ANNEES ZONE UNIPORC-OUEST



www.uniporc-ouest.com
www.agranet.fr

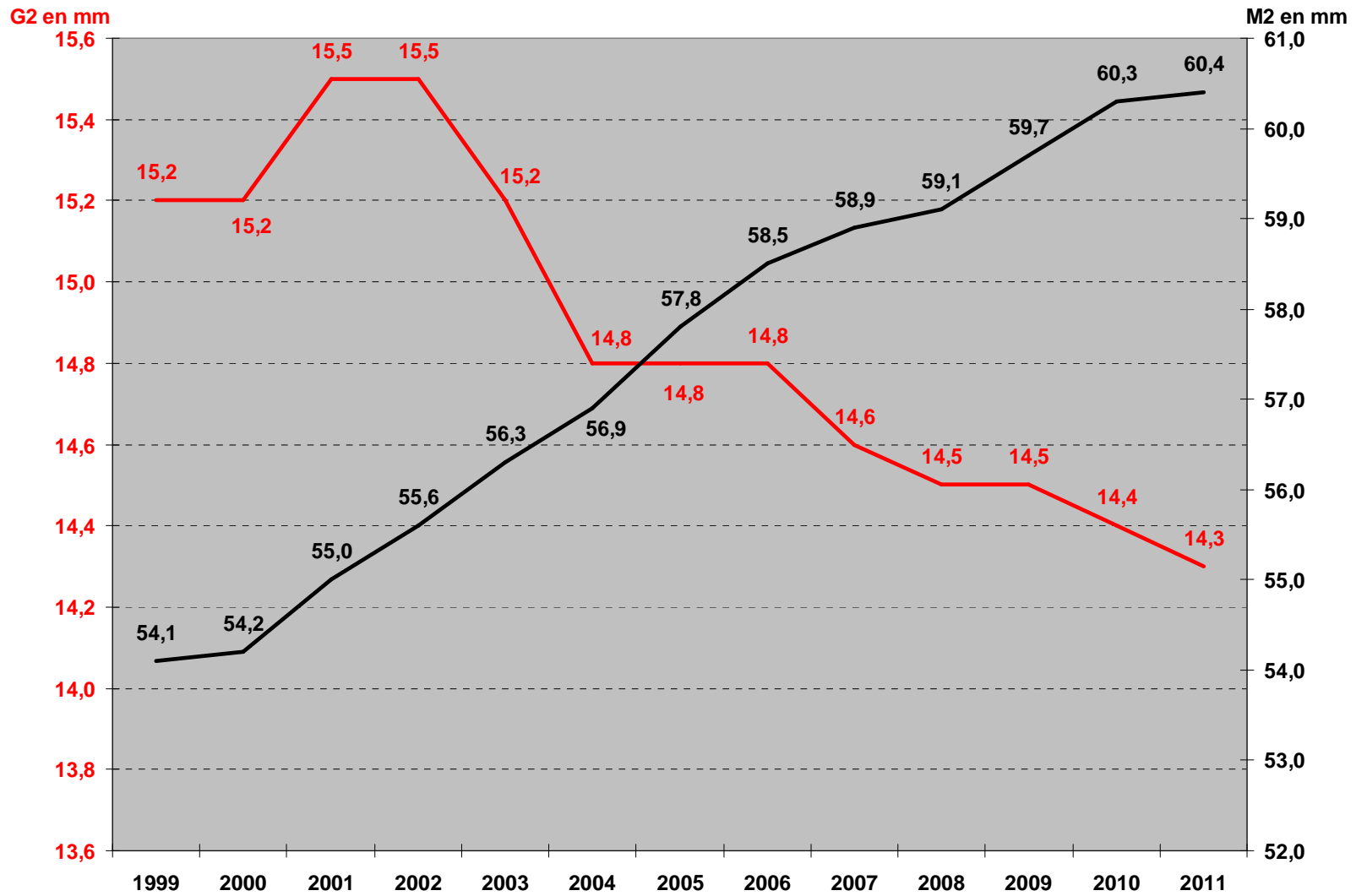
Origine des abattages par région

	2007	2008	2009	2010	2011
ZONE UNIPORC OUEST	20 456 614	20 678 775	20 463 276	20 442 293	20 298 609
BRETAGNE	14 250 757	14 401 969	14 238 462	14 245 803	14 230 597
NORMANDIE	1 039 618	1 025 303	1 015 879	1 003 325	984 216
CENTRE	364 299	398 461	427 528	447 929	465 494
PAYS DE LA LOIRE	2 817 507	2 764 147	2 603 328	2 652 355	2 577 826
POITOU-CHARENTES	1 477 311	1 541 120	1 597 036	1 527 766	1 450 392
NORD-PICARDIE	507 122	547 775	581 043	565 115	590 084

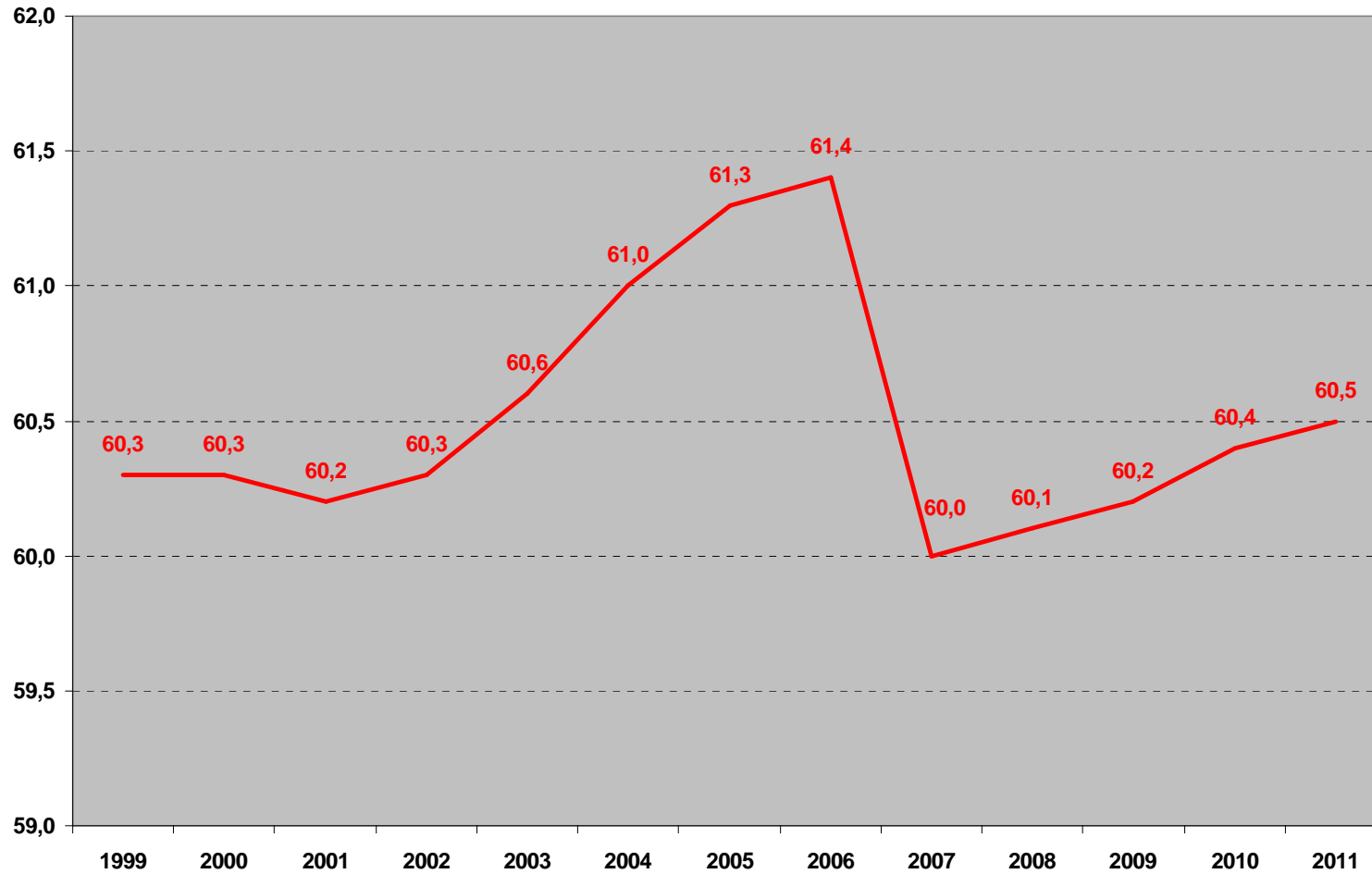
Evolution des abattages par région entre 2010 et 2011

	2010	2011	% Evolution
ZONE UNIPORC OUEST	20 442 293	20 298 609	-0,70
BRETAGNE	14 245 803	14 230 597	-0,11
NORMANDIE	1 003 325	984 216	-1,90
CENTRE	447 929	465 494	+3,92
PAYS DE LA LOIRE	2 652 355	2 577 826	-2,81
POITOU-CHARENTES	1 527 766	1 450 392	-5,06
NORD-PICARDIE	565 115	590 084	+4,42

Evolution du G2 et du M2



Evolution du TVM / TMP



Evolution du poids et du % gamme

