

Uniporc
Ouest

Assemblée Générale

18 juin 2013



www.uniporc-ouest.com
www.agranet.fr



BILAN TECHNIQUE

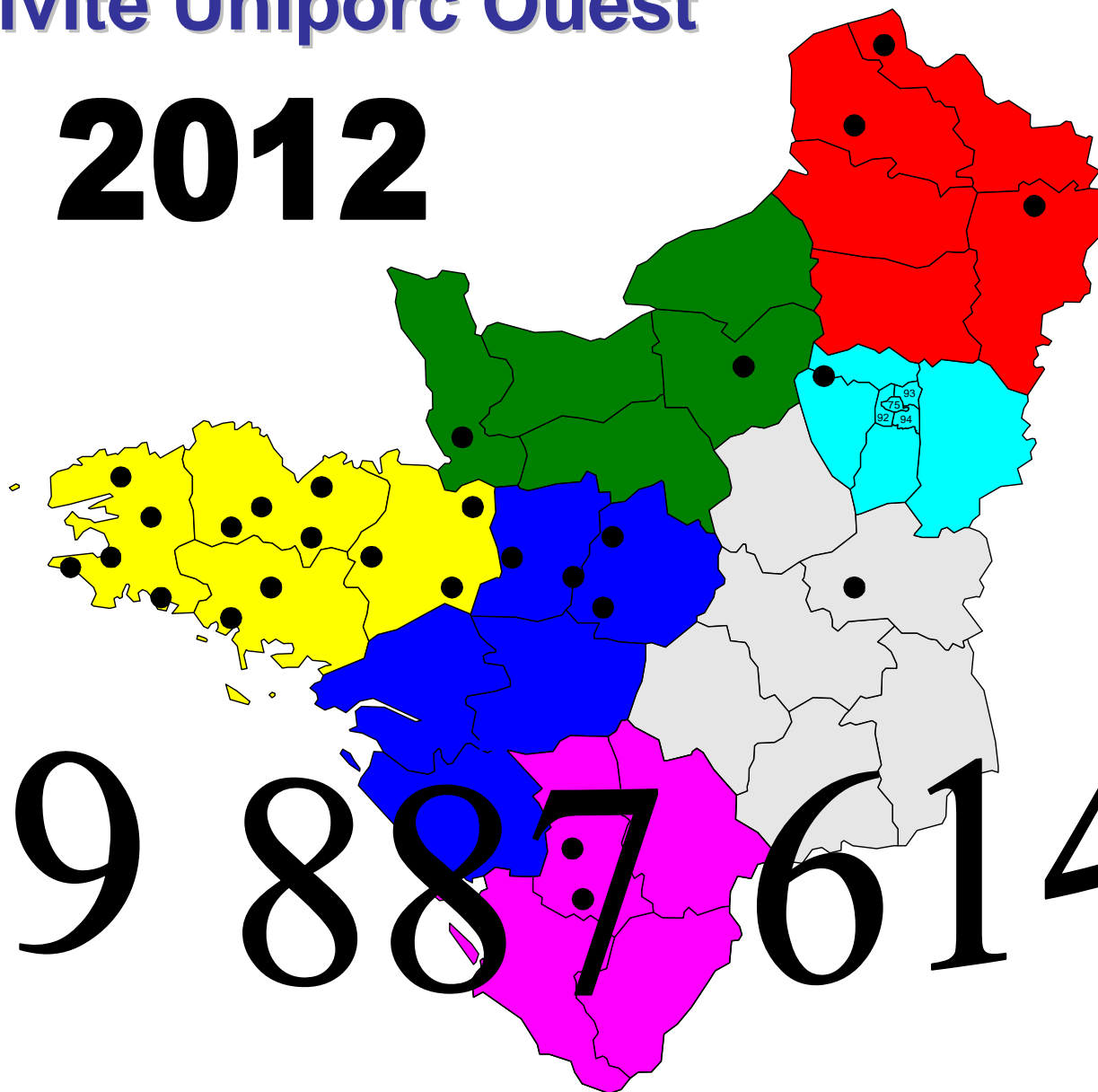
Assemblée Générale - le 18 juin 2013



www.uniporc-ouest.com
www.agranet.fr

Activité Uniporc Ouest

2012

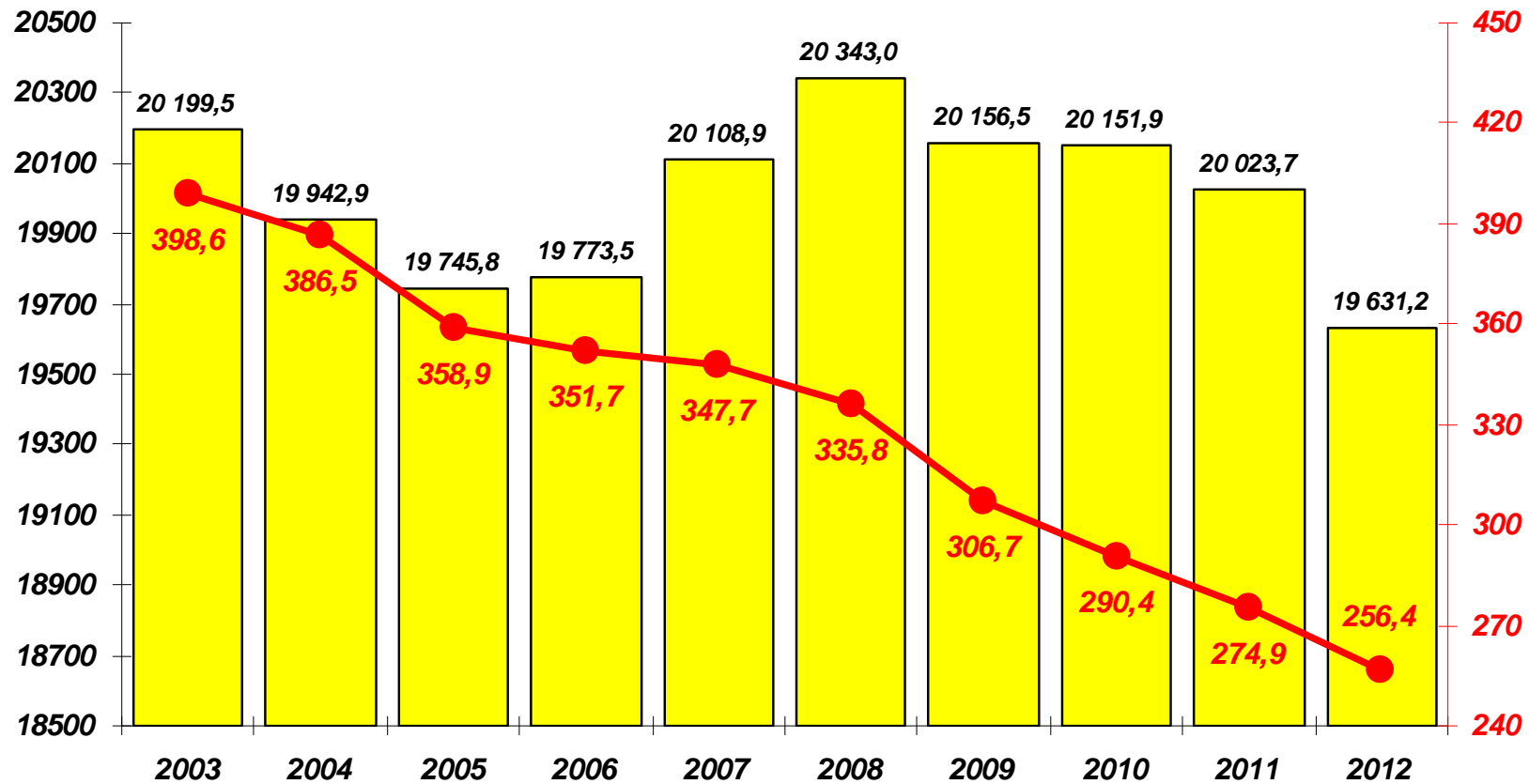


19887614

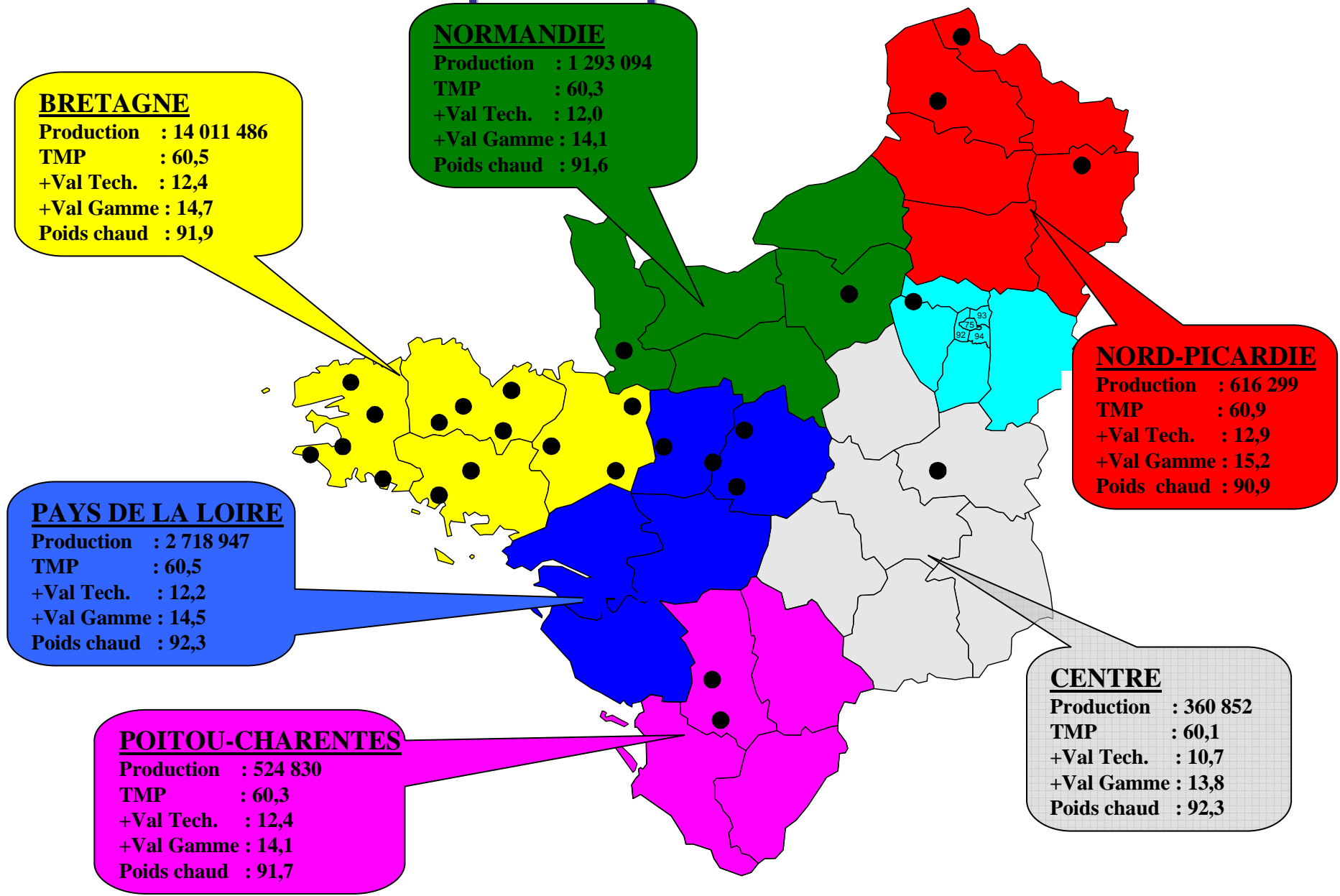
Abattage des porcs et des animaux de réforme (en milliers de têtes)

Porcs

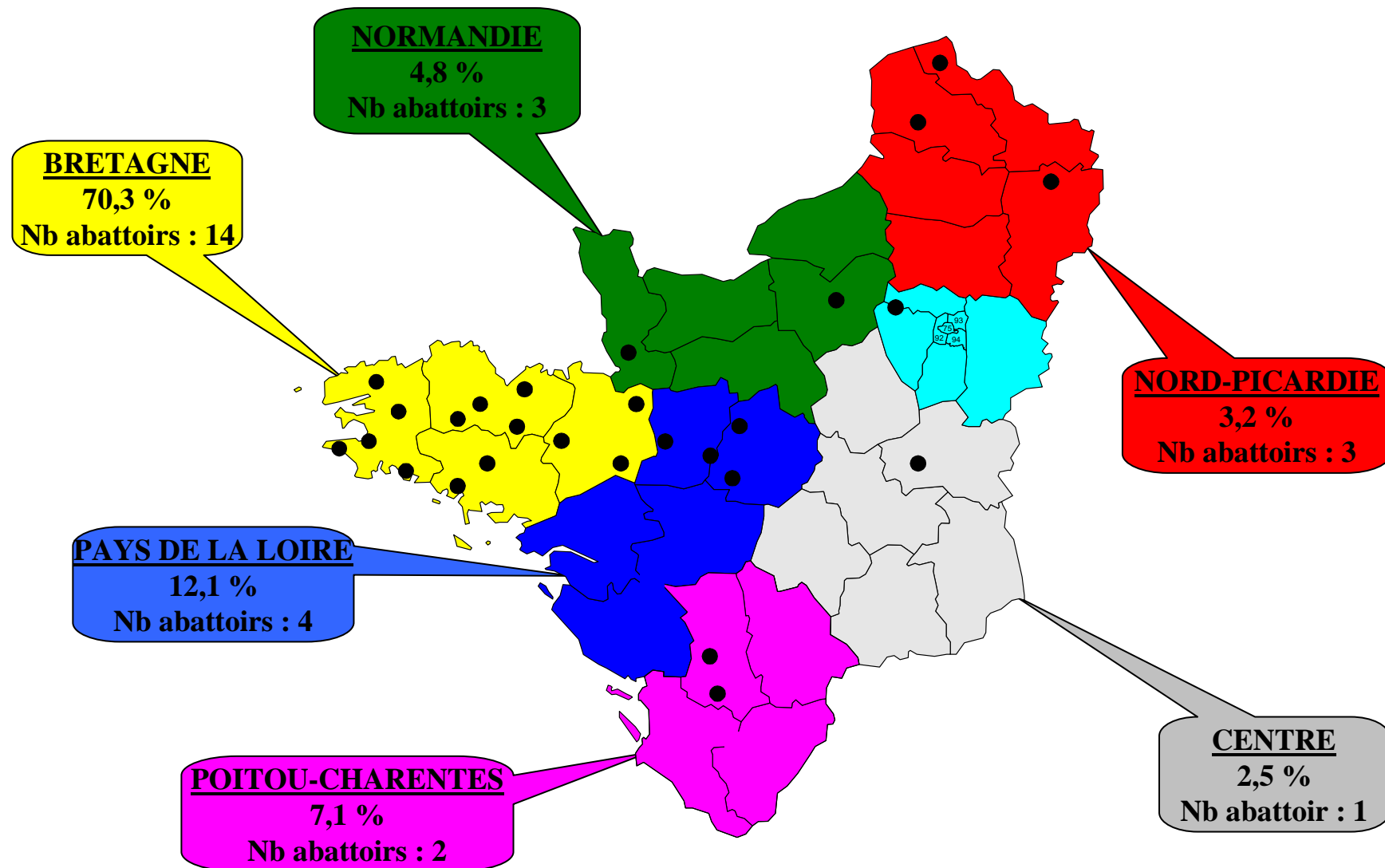
Réformes



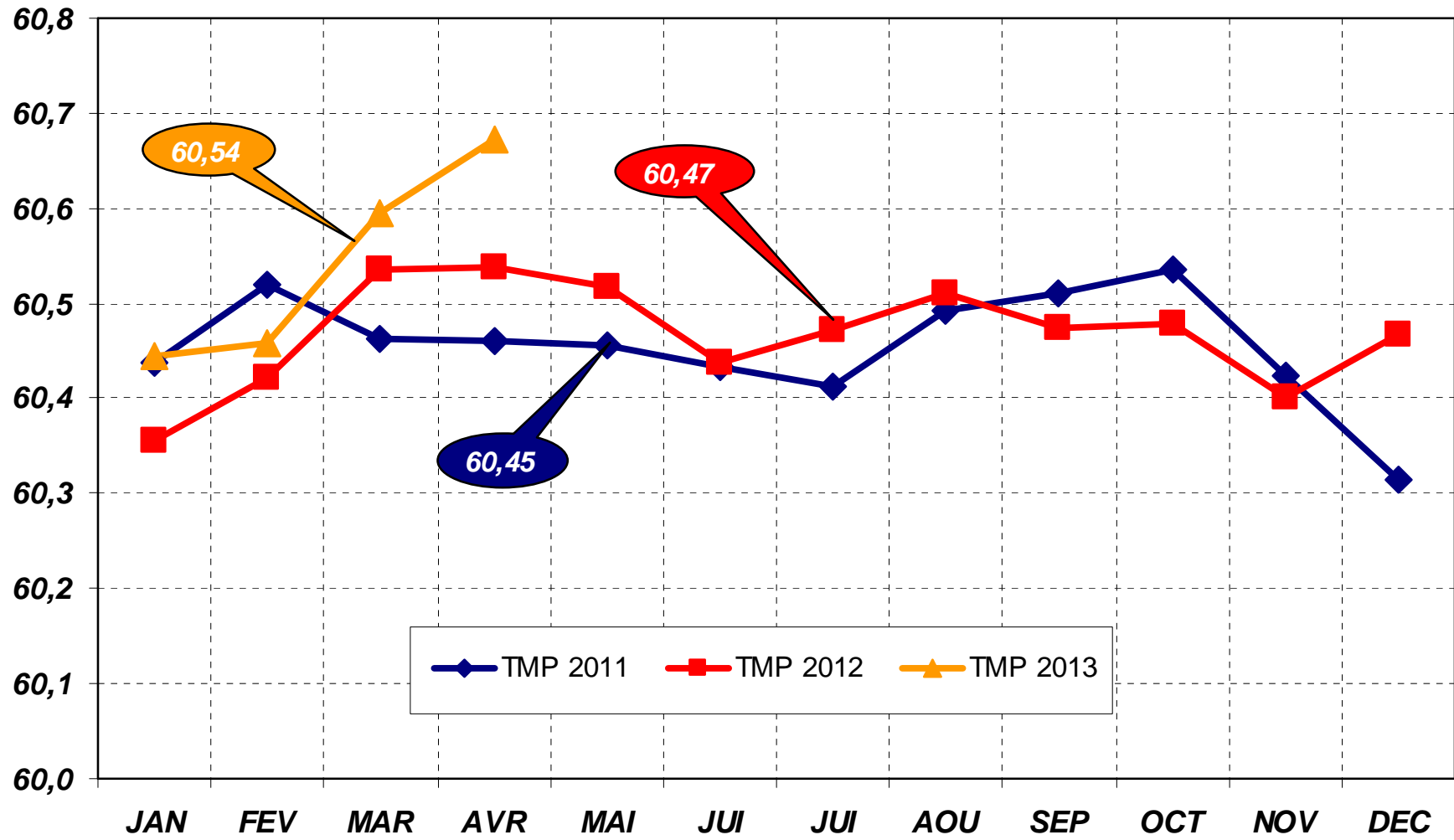
Origine de la production (sites d'engraissements) contrôlée par Uniporc Ouest en 2012



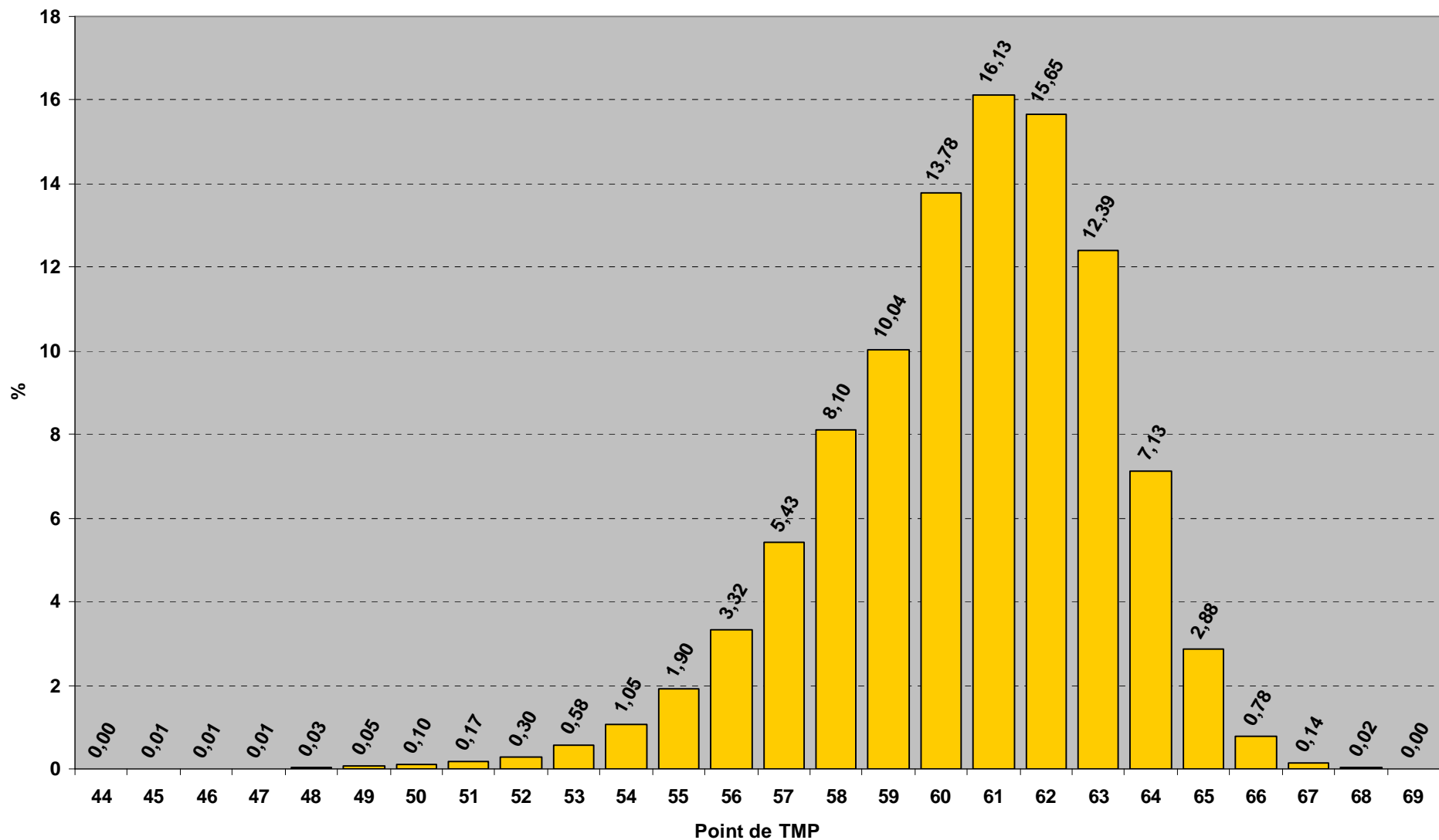
Répartition des abattages et implantation des abattoirs en 2012



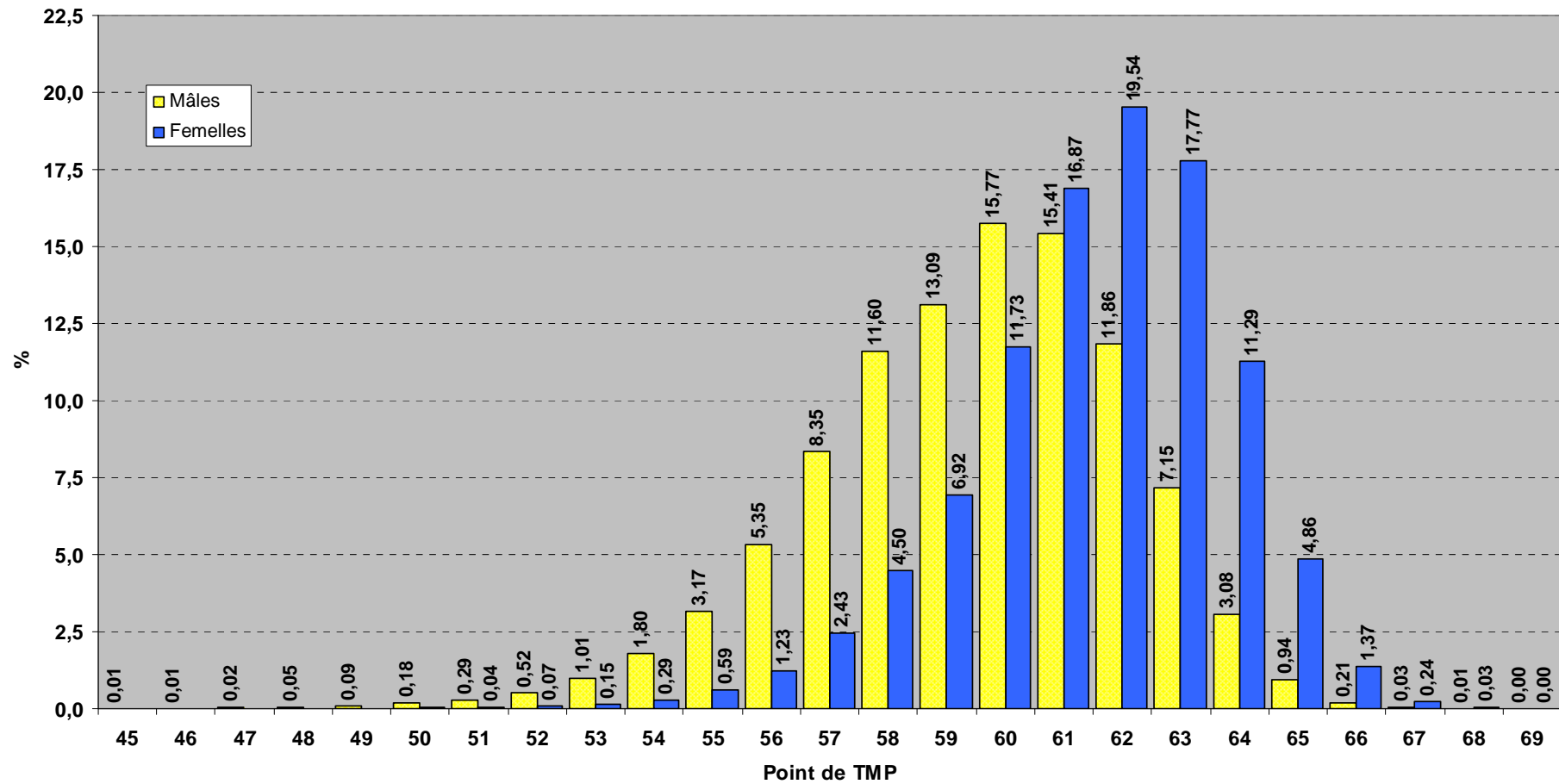
Evolution du TMP Moyen



Distribution des Porcs par TMP



Distribution du TMP par sexe

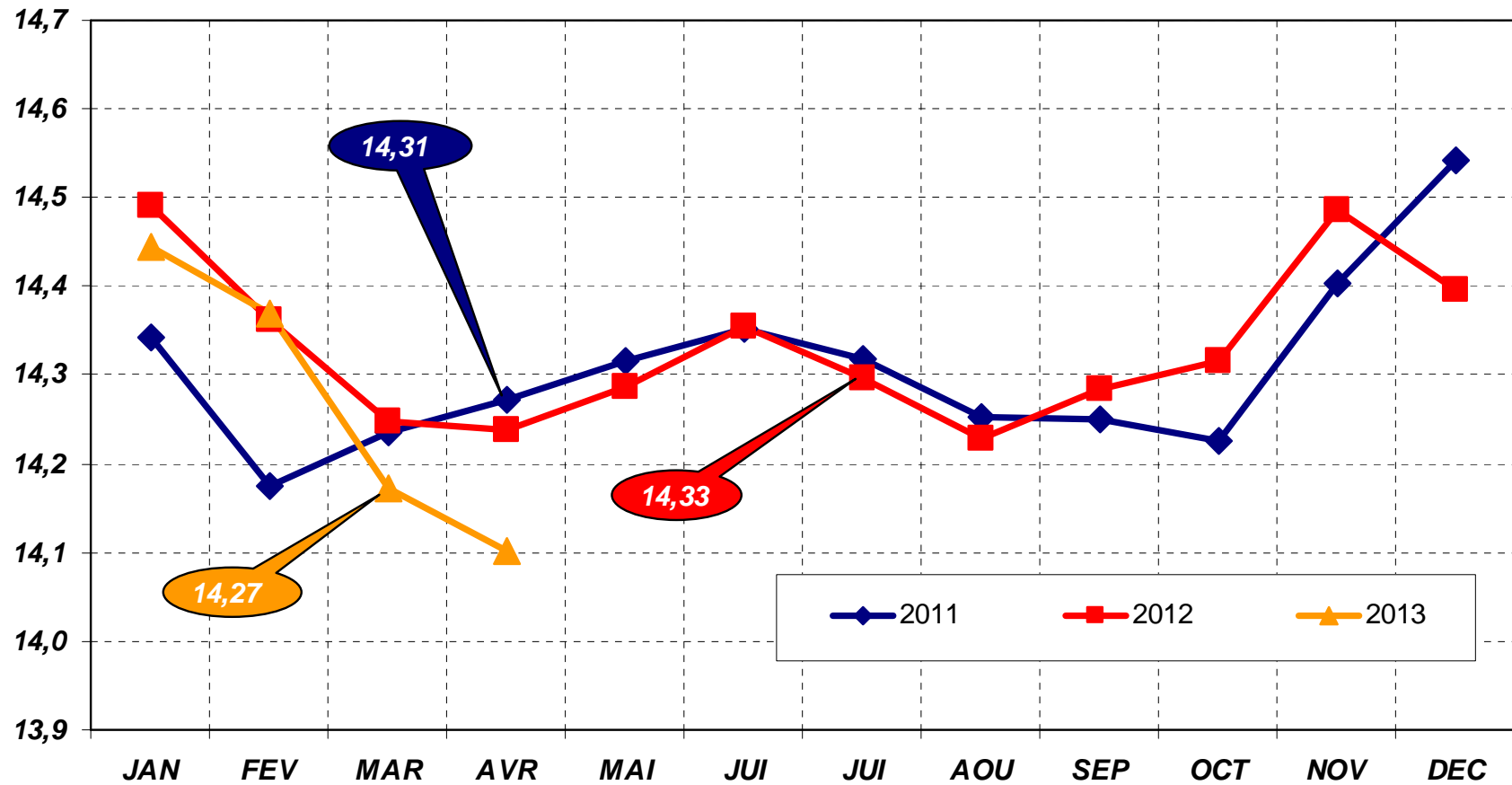


Comparaison TMP Mâles/Femelles

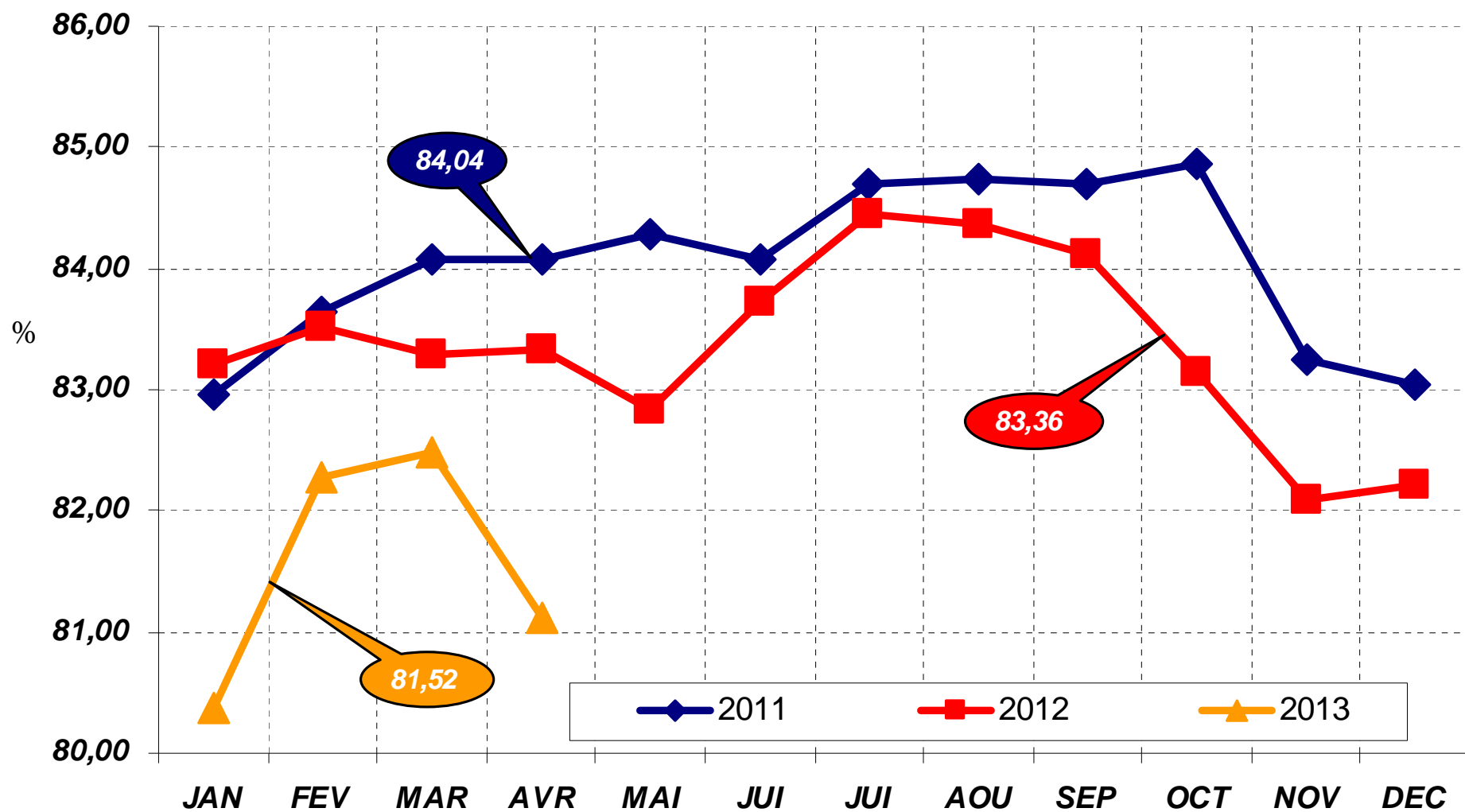
| | TMP 2011 | TMP 2012 | Ecart |
|----------|----------|----------|-------|
| Mâles | 59,39 | 59,41 | +0,02 |
| Femelles | 61,50 | 61,49 | -0,01 |
| Ecart | +2,11 | +2,08 | |

Evolution du G2

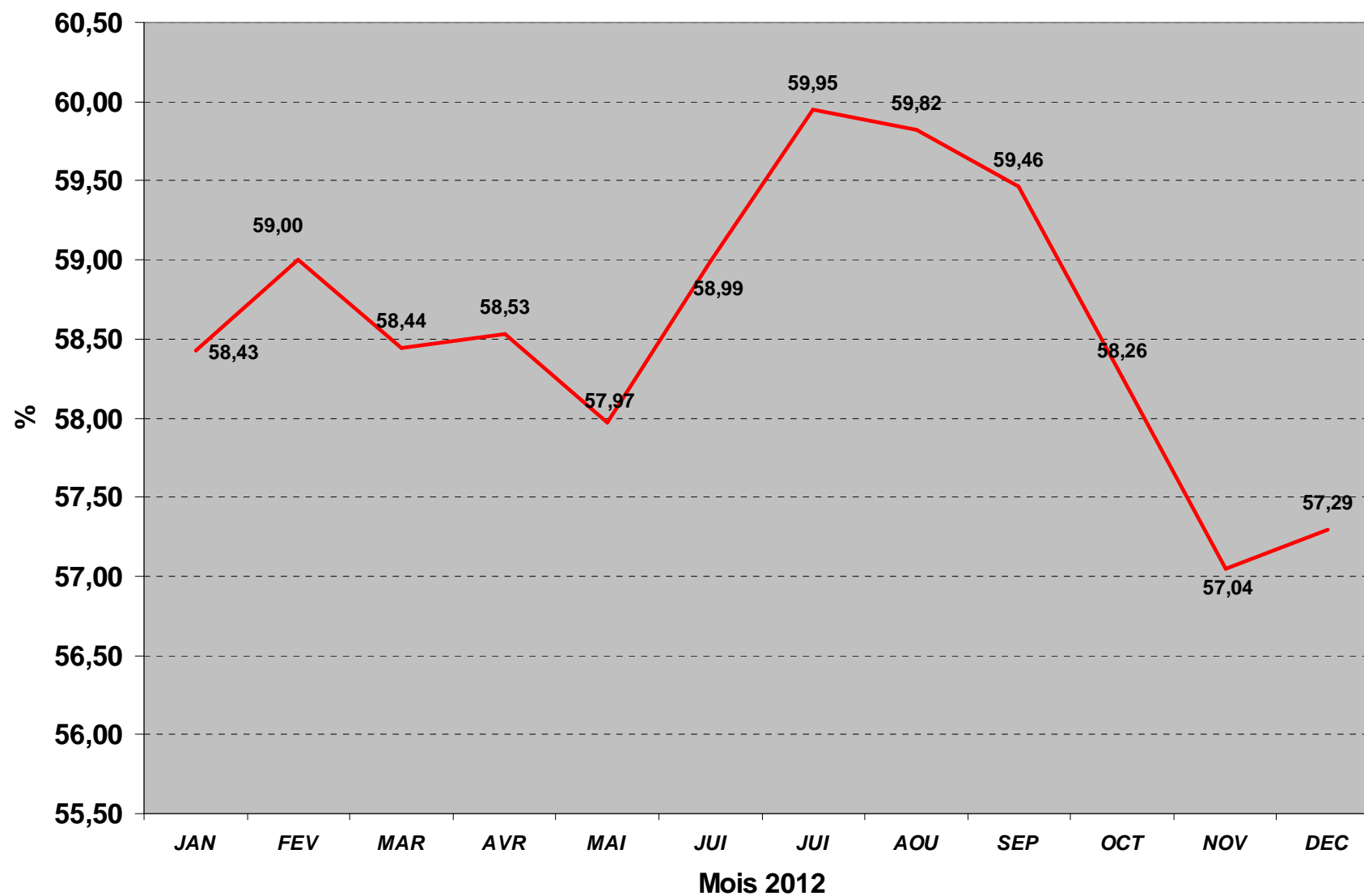
mm



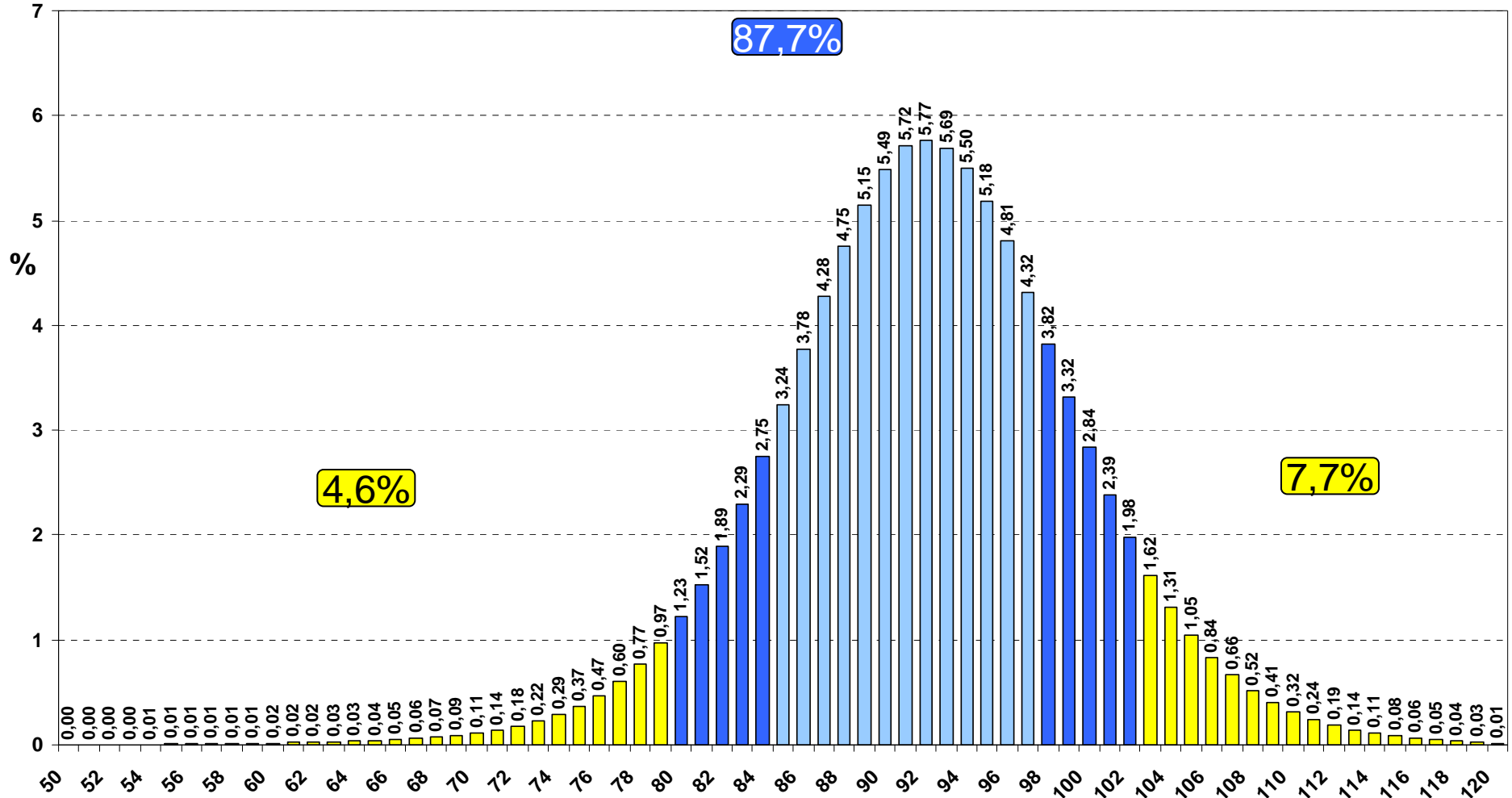
Evolution du % de porcs dans la gamme (80-102 kg) par rapport au total porcs charcutiers



Evolution du % de porcs dans le cœur de gamme (85-97 kg) par rapport au total porcs charcutiers

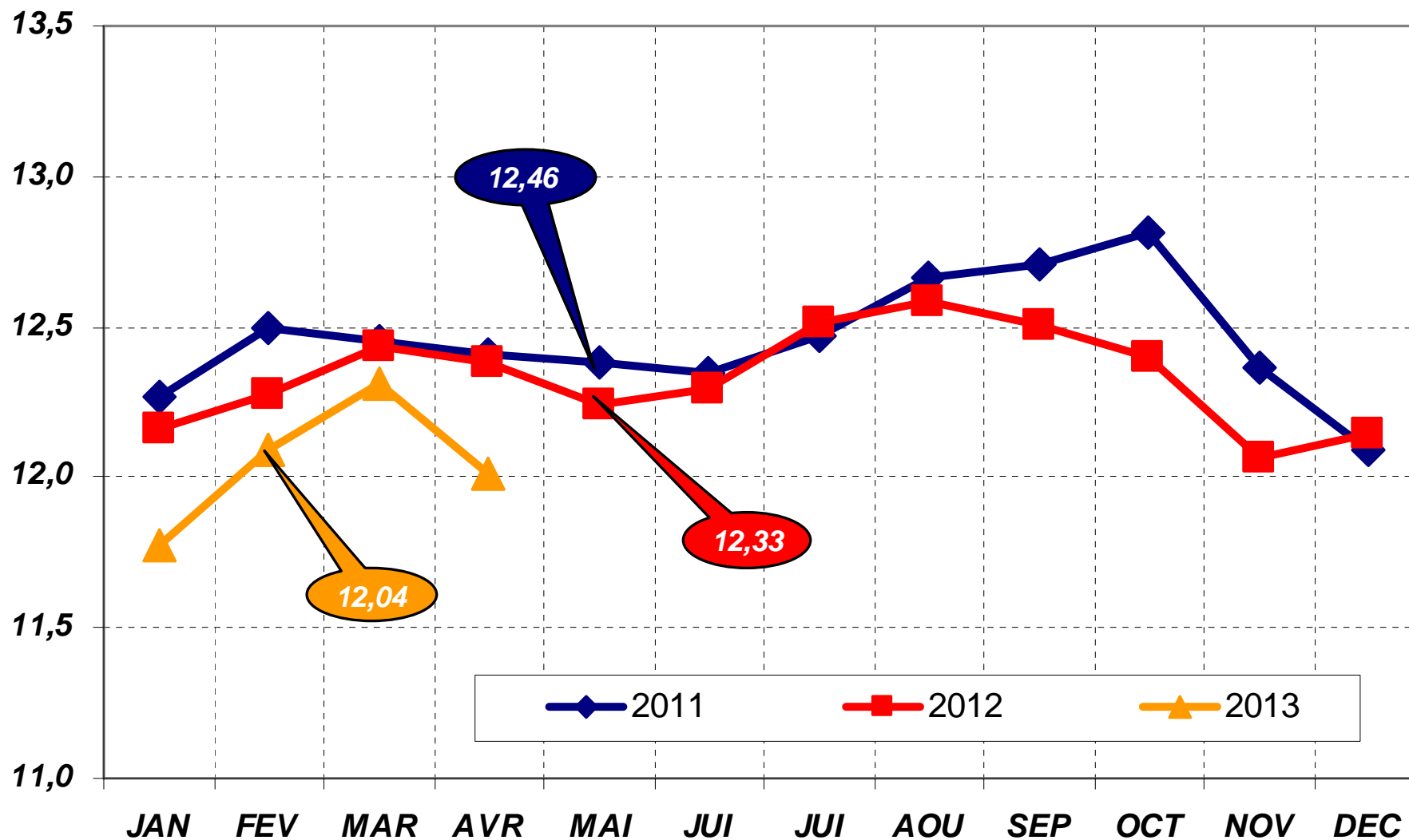


Distribution des Porcs par poids (Gamme 80-102 kg)



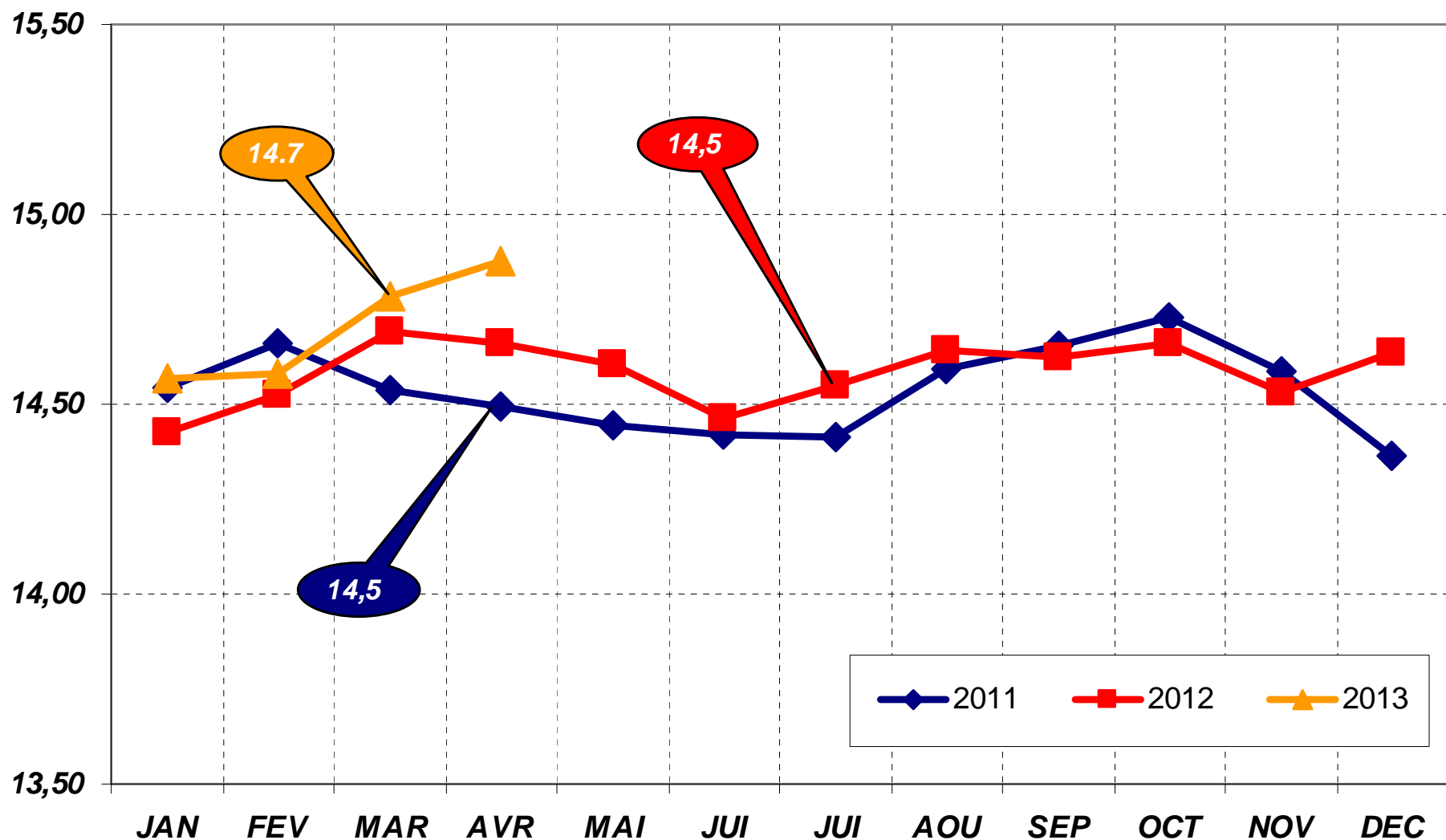
Evolution de la plus-value technique toutes gammes

Centimes (€)



Evolution de la plus-value technique dans la gamme

Centimes (€)



Plus-value par sexe Toutes gammes - Hors porcs consignés

| | 2006 | 2007 | 2008 | 2009 | 2010 | 2011 | 2012 | 2013(*) |
|----------|------|------|------|------|------|------|------|---------|
| MALES | 12,1 | 9,2 | 9,9 | 10,1 | 10,6 | 11,1 | 11,1 | 11,0 |
| FEMELLES | 16,3 | 14,0 | 14,4 | 14,6 | 14,8 | 15,0 | 15,0 | 14,8 |

* Du 01/01/13 au 30/04/13

Distribution et plus-value intra-gamme Par sexe en 2012 (hors pifs et verrassons)

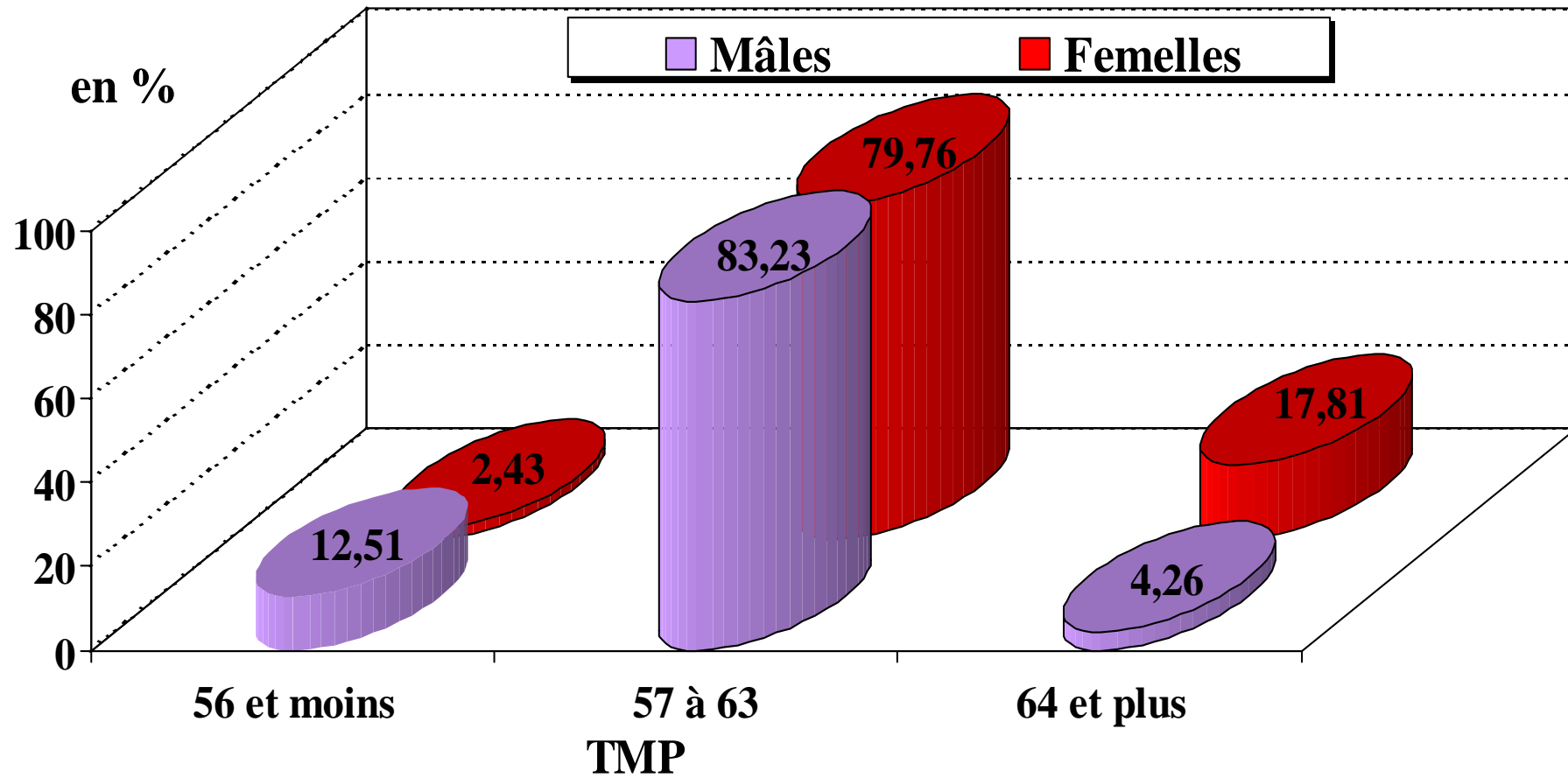
| | | P1 | P2 | GAMME | P3 | P4 | P5 |
|-----------------|------------------------------|--------|-------|-------|-------|------|--------|
| Mâles | % | 0,47 | 0,93 | 86,98 | 3,34 | 7,17 | 1,11 |
| | Plus-Value (en cts €) | -15,27 | -1,17 | 12,65 | 8,04 | 1,63 | -14,51 |
| Femelles | % | 0,58 | 1,09 | 86,29 | 3,50 | 7,53 | 1,01 |
| | Plus-Value (en cts €) | -13,96 | 0,88 | 16,50 | 10,74 | 7,01 | -8,32 |
| Total | % | 0,53 | 1,01 | 86,63 | 3,42 | 7,35 | 1,06 |
| | Plus-Value (en cts €) | -14,54 | -0,06 | 14,58 | 9,43 | 4,40 | -11,55 |

Saisies sanitaires en Pourcentage

| | | 2009 | 2010 | 2011 | 2012 | 2013 * |
|---------------------------|--------------------------|------|------|------|------|--------|
| Porcs charcutiers | Saisie totale | 0,28 | 0,28 | 0,26 | 0,26 | 0,26 |
| | Dont saisie Ante mortem | 0,02 | 0,02 | 0,02 | 0,02 | 0,02 |
| | Mortalité | 0,09 | 0,09 | 0,09 | 0,08 | 0,07 |
| | consignés | 5,3 | 5,4 | 5,6 | 5,7 | 6,1 |
| | codes pénalisants | 1,6 | 1,5 | 1,5 | 1,4 | 1,5 |
| | | | | | | |
| Animaux de réforme | Saisie totale | 1,51 | 1,50 | 1,34 | 1,32 | 1,30 |
| | Mortalité | 0,23 | 0,21 | 0,17 | 0,17 | 0,13 |
| | consignés | 17,4 | 18,2 | 17,3 | 16,3 | 15,2 |
| | | | | | | |

* du 01/01/13 au 30/04/13

Distribution des carcasses mâles et femelles selon le TMP



Résultats moyens de la zone UNIPORC OUEST 2012

| | | |
|-------------------------------|----------------------------|---------------------------|
| - % de lisibles | Référencés : 98,57% | Standards : 98,22% |
| - % d'illisibles | Référencés : 0,86% | Standards : 1,01% |
| - % sans tatouage | Référencés : 0,58% | Standards : 0,77% |
| - Plus ou moins value qualité | | |
| – Elevages référencés : | +1,89 centime(s) | |
| – Elevages standards : | - 0,05 centime(s) | |

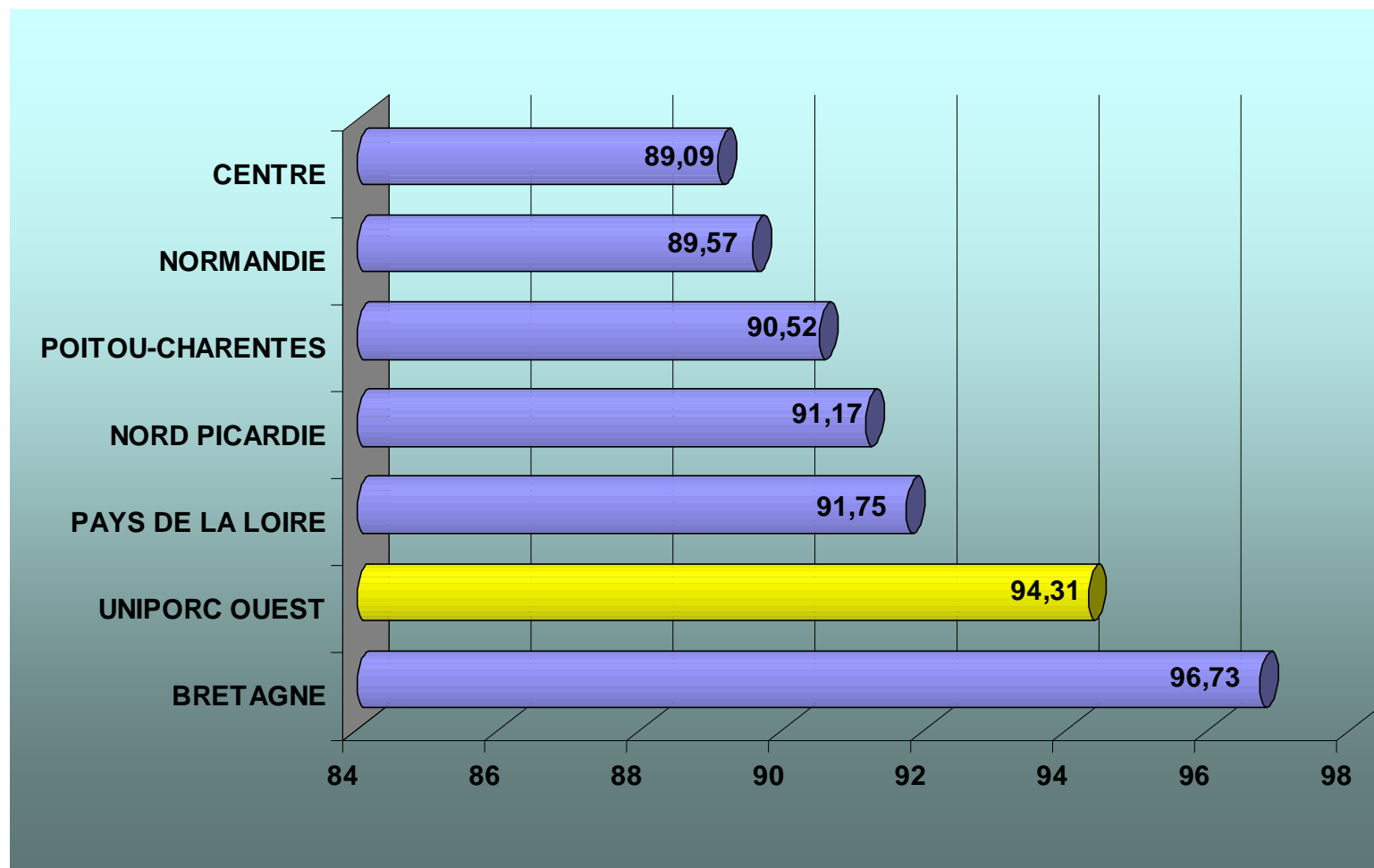
Lisibilité du tatouage 2012

| | LOTS REFERENCES | | | LOTS STANDARDS | | |
|-------------------------|-----------------|--------------|-----------------|----------------|--------------|-----------------|
| | % LISIBLES | % ILLISIBLES | % SANS TATOUAGE | % LISIBLES | % ILLISIBLES | % SANS TATOUAGE |
| UNIPORC OUEST | 98,57 | 0,86 | 0,58 | 98,22 | 1,01 | 0,77 |
| BRETAGNE | 98,54 | 0,89 | 0,57 | 98,68 | 0,90 | 0,42 |
| CENTRE | 98,57 | 0,90 | 0,54 | 99,50 | 0,35 | 0,15 |
| NORD PICARDIE | 99,21 | 0,43 | 0,36 | 98,16 | 1,41 | 0,43 |
| NORMANDIE | 98,48 | 0,87 | 0,65 | 98,04 | 1,46 | 0,51 |
| PAYS DE LA LOIRE | 98,62 | 0,77 | 0,61 | 98,17 | 1,06 | 0,76 |
| POITOU-CHARENTES | 98,58 | 0,84 | 0,57 | 96,06 | 1,44 | 2,50 |

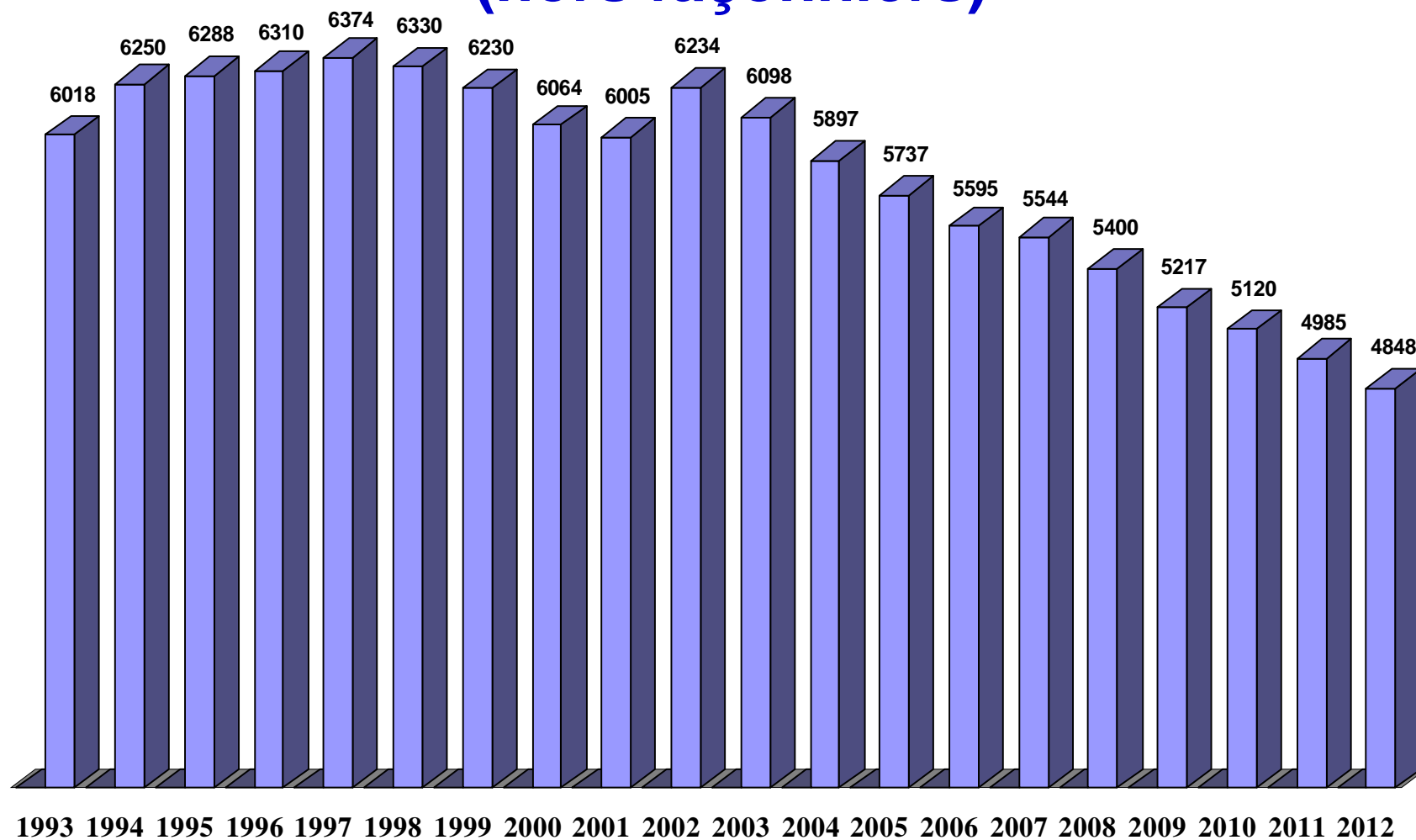
Plus et moins value charte qualité 2012 (en cts d'€)

| | LOTS REFERENCES | | | LOTS STANDARDS | | |
|-------------------------|-------------------|----------------|-----------------|-------------------|----------------|-----------------|
| | + value Technique | + value Totale | + value Qualité | + value Technique | + value Totale | + value Qualité |
| UNIPORC OUEST | 12,38 | 14,27 | 1,89 | 10,37 | 10,32 | -0,05 |
| BRETAGNE | 12,48 | 14,37 | 1,89 | 11,57 | 11,53 | -0,04 |
| CENTRE | 10,96 | 12,84 | 1,87 | 11,03 | 11,02 | -0,01 |
| NORD PICARDIE | 13,04 | 14,94 | 1,90 | 8,52 | 8,46 | -0,06 |
| NORMANDIE | 12,14 | 14,03 | 1,89 | 8,04 | 7,99 | -0,06 |
| PAYS DE LA LOIRE | 12,37 | 14,27 | 1,90 | 7,71 | 7,66 | -0,05 |
| POITOU-CHARENTES | 12,63 | 14,53 | 1,90 | 9,86 | 9,75 | -0,11 |

Pourcentage de lots référencés par rapport à l'abattage total 2012

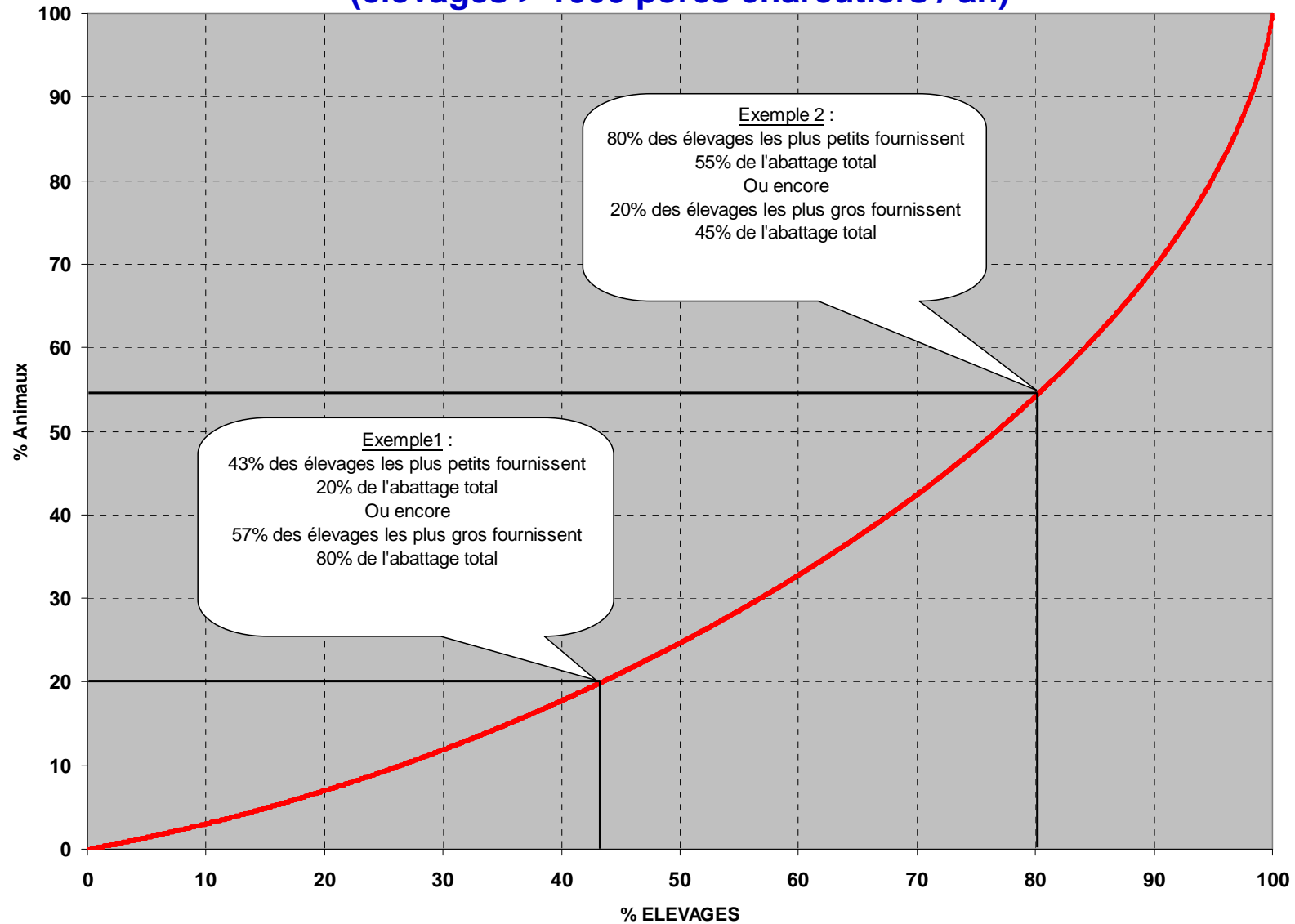


Evolution du nombre d'éleveurs de + 1000 porcs livrés par année (hors façonniers)



Relation élevage/production en cumulé – 2012

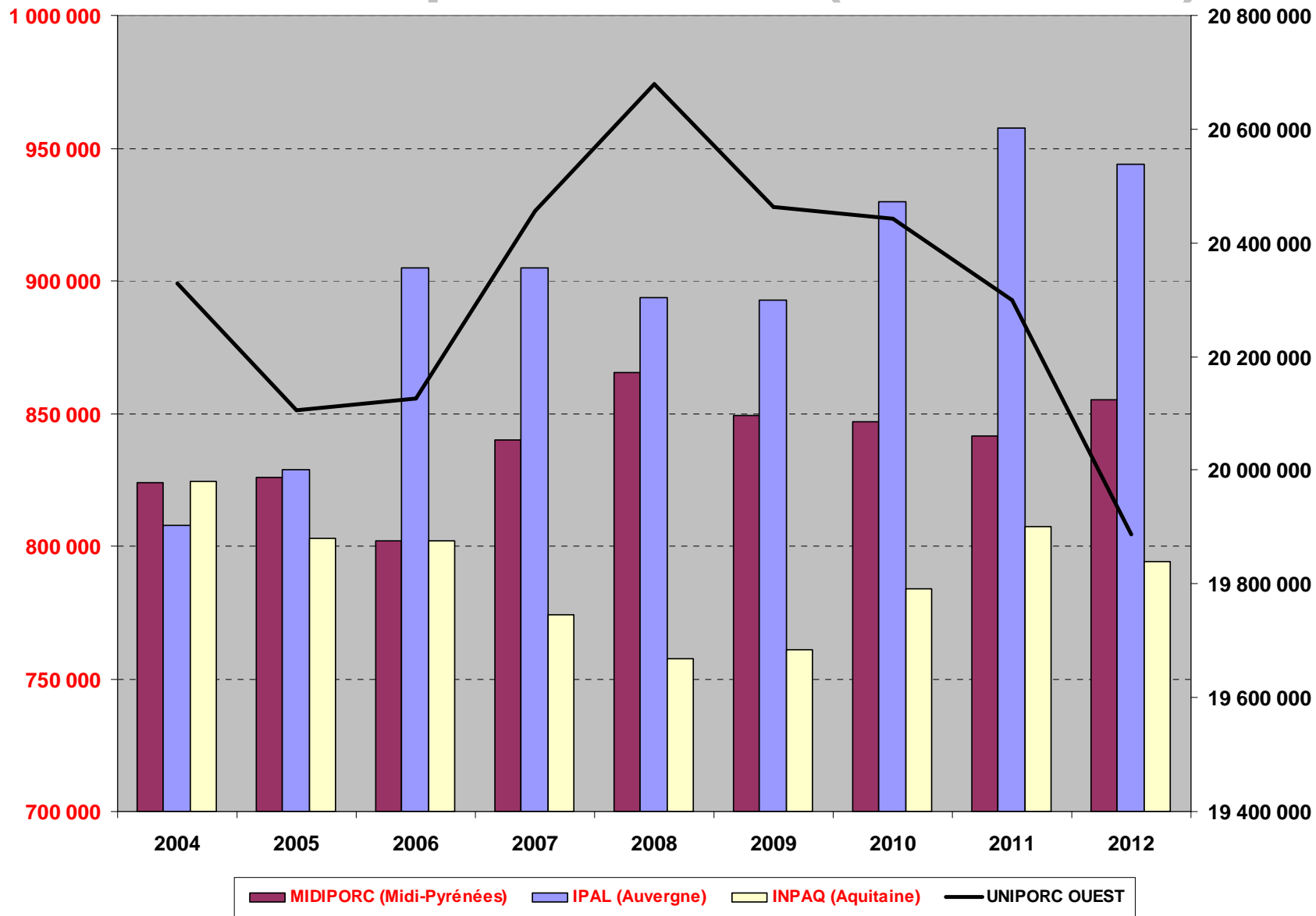
(élevages > 1000 porcs charcutiers / an)

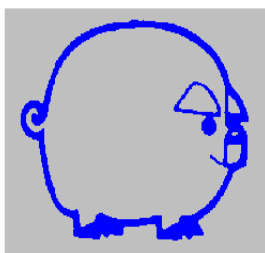


Evolution de l'abattage des interprofessions entre 2011 et 2012

| | 2011 | 2012 | % Evolution |
|--------------------------|------------|------------|-------------|
| MIDIPORC (Midi-Pyrénées) | 841 297 | 854 918 | +1,62 |
| IPAL (Auvergne) | 957 733 | 943 991 | -1,43 |
| INPAQ (Aquitaine) | 807 272 | 794 035 | -1,64 |
| UNIPORC OUEST | 20 298 609 | 19 887 614 | -2,02 |

Evolution de l'abattage des interprofessions (en nombre)





Uniporc
Ouest

Assemblée Générale

18 JUIN 2013

RESULTATS TECHNIQUES POUR LES DERNIERES
ANNEES ZONE UNIPORC-OUEST



www.uniporc-ouest.com
www.agranet.fr

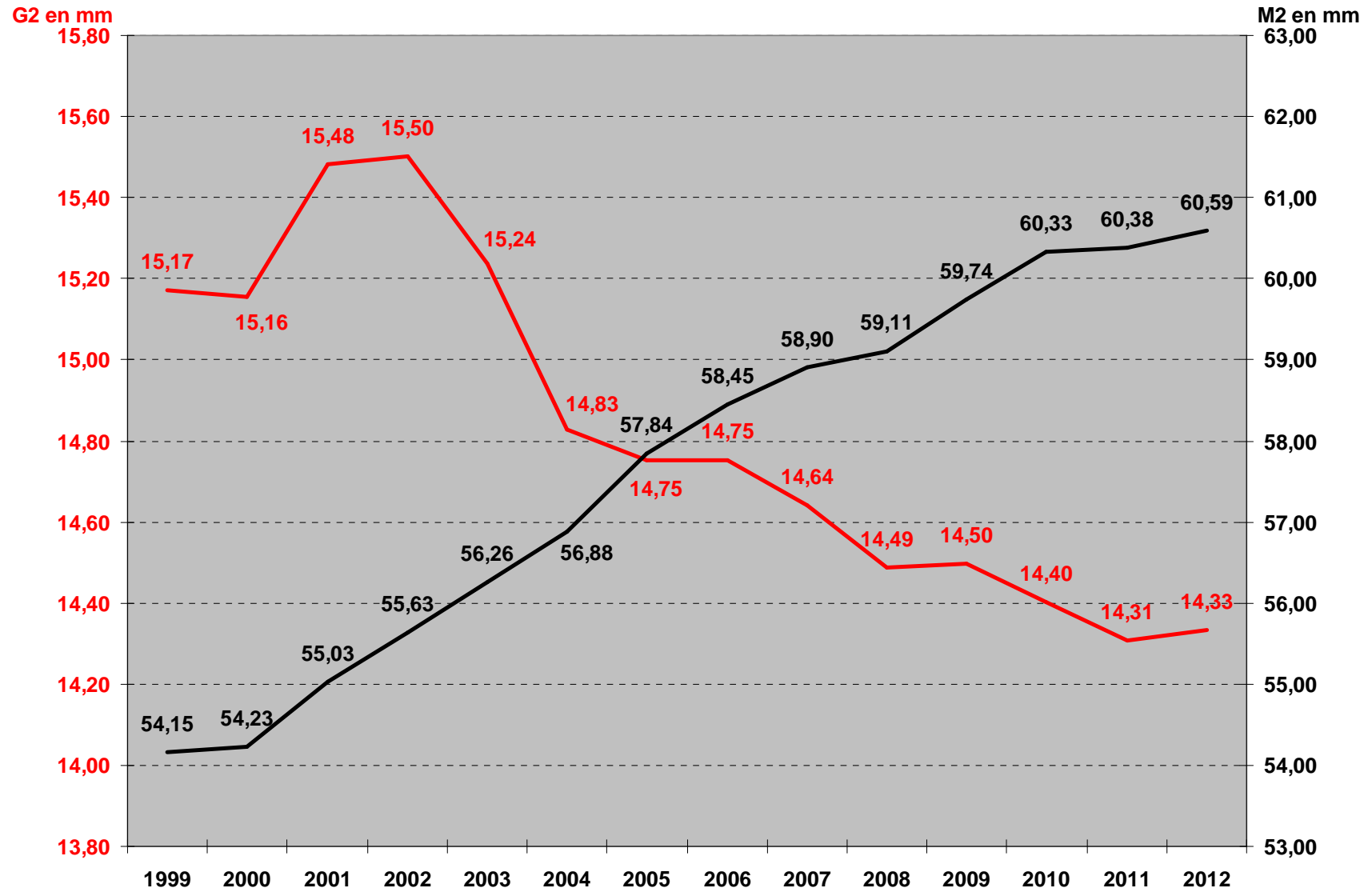
Origine des abattages par région

| | 2008 | 2009 | 2010 | 2011 | 2012 |
|---------------------------|------------|------------|------------|------------|------------|
| ZONE UNIPORC OUEST | 20 678 775 | 20 463 276 | 20 442 293 | 20 298 609 | 19 887 614 |
| BRETAGNE | 14 401 969 | 14 238 462 | 14 245 803 | 14 230 597 | 13 973 249 |
| NORMANDIE | 1 025 303 | 1 015 879 | 1 003 325 | 984 216 | 957 144 |
| CENTRE | 398 461 | 427 528 | 447 929 | 465 494 | 506 369 |
| PAYS DE LA LOIRE | 2 764 147 | 2 603 328 | 2 652 355 | 2 577 826 | 2 405 384 |
| POITOU-CHARENTES | 1 541 120 | 1 597 036 | 1 527 766 | 1 450 392 | 1 413 312 |
| NORD-PICARDIE | 547 775 | 581 043 | 565 115 | 590 084 | 632 156 |

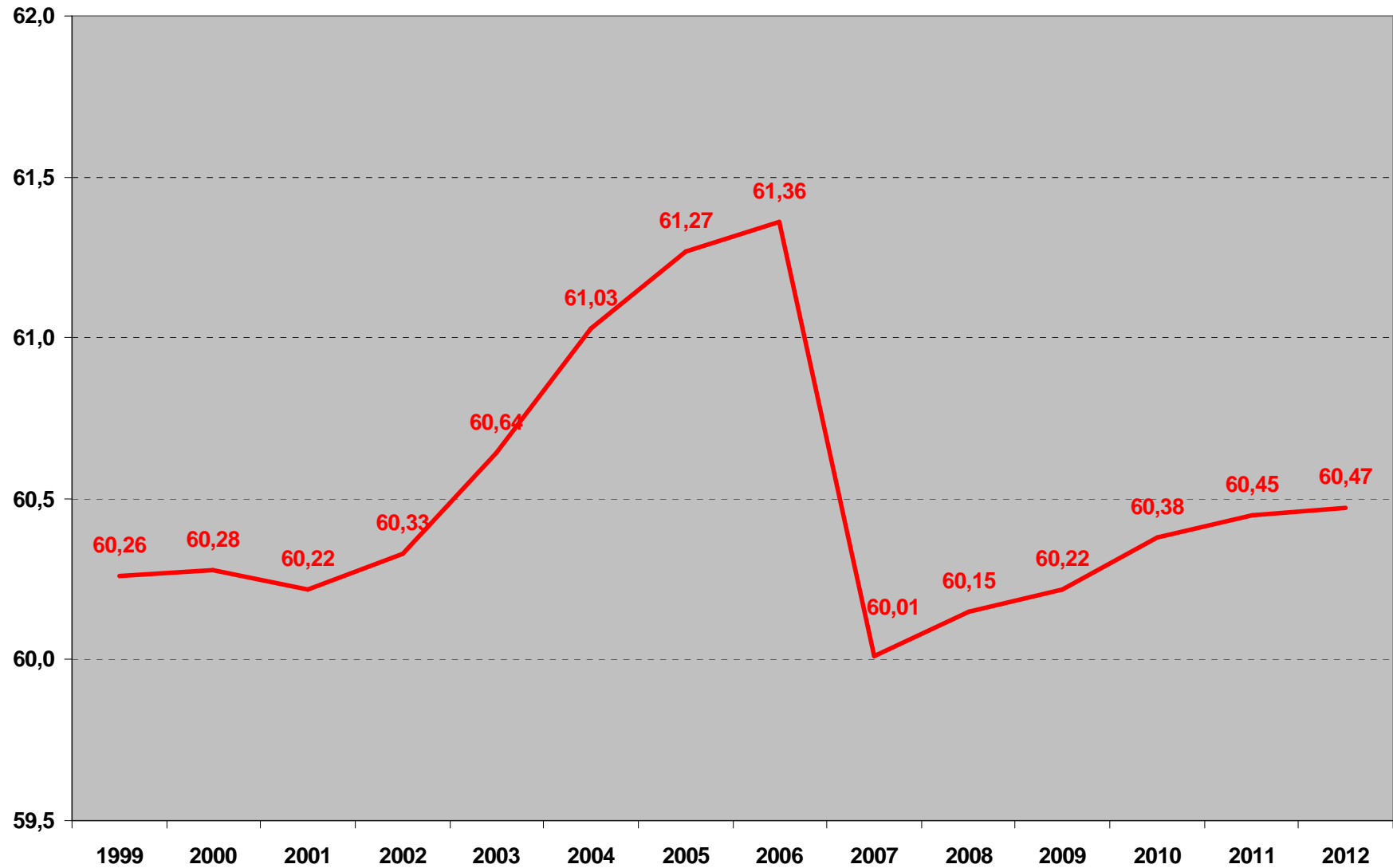
Evolution des abattages par région entre 2011 et 2012

| | 2011 | 2012 | % Evolution |
|---------------------------|-------------------|-------------------|--------------|
| ZONE UNIPORC OUEST | 20 298 609 | 19 887 614 | -2,02 |
| BRETAGNE | 14 230 597 | 13 973 249 | -1,80 |
| NORMANDIE | 984 216 | 957 144 | -2,75 |
| CENTRE | 465 494 | 506 369 | +8,78 |
| PAYS DE LA LOIRE | 2 577 826 | 2 405 384 | -6,69 |
| POITOU-CHARENTES | 1 450 392 | 1 413 312 | -2,56 |
| NORD-PICARDIE | 590 084 | 632 156 | +7,13 |

Evolution du G2 et du M2



Evolution du TVM / TMP



Evolution du poids et du % gamme

