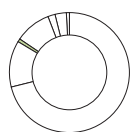




Activité 2019

19 531 028 porcins



Normandie

0,91% des abattages
6,72% de l'origine des animaux



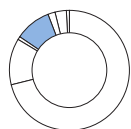
Bretagne

71,37% des abattages
69,22% de l'origine des animaux



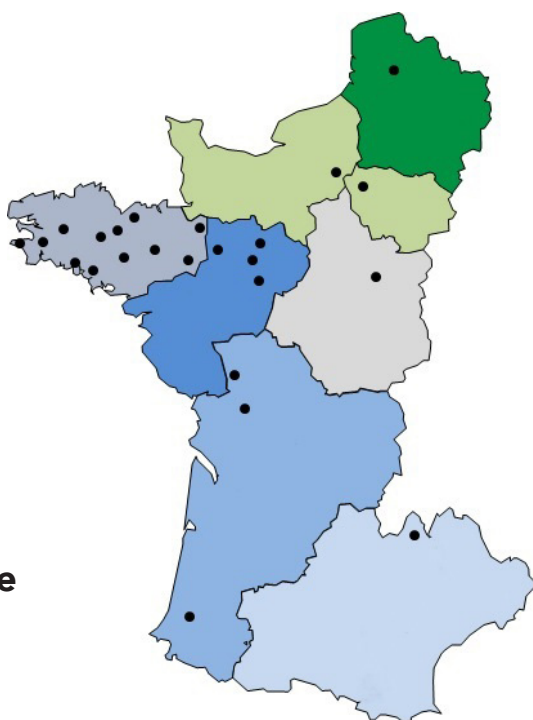
Pays de la Loire

12,37% des abattages
13,19% de l'origine des animaux



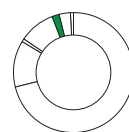
Nouvelle Aquitaine

9,57% des abattages
3,98% de l'origine des animaux



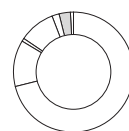
Autres Régions

1,82% de l'origine des animaux



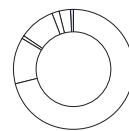
Hauts de France

2,11% des abattages
2,54% de l'origine des animaux



Centre/ Val de Loire

3,08% des abattages
1,75% de l'origine des animaux

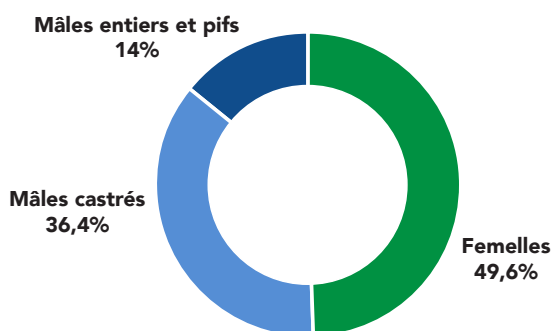


Occitanie

0,60% des abattages
0,78% de l'origine des animaux

Distribution et caractéristiques des porcs charcutiers

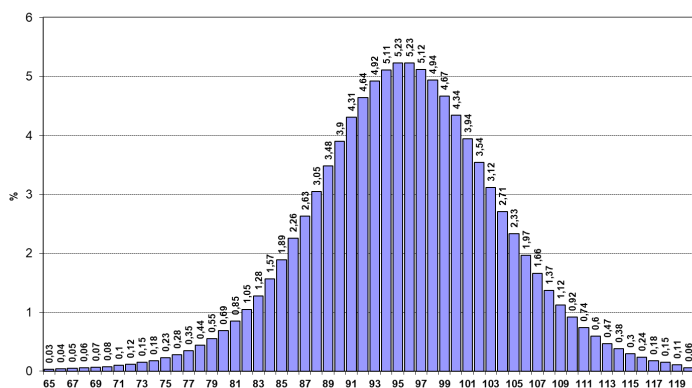
Distribution des porcs charcutiers par type



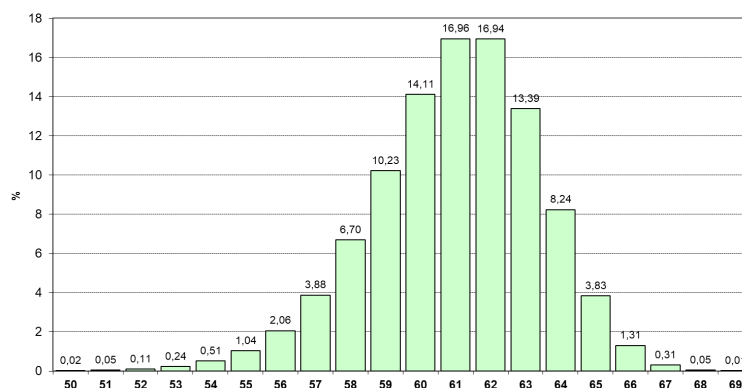
	Femelles	Mâles castrés	Mâles entiers et pifs	Ensemble des porcs
Part en %	49,6	36,4	14,0	100,0
G2	13,1	15,3	12,5	14,0
M2	63,3	62,1	60,2	62,5
G3	13,3	15,2	12,0	13,8
M3	78,2	75,6	73,8	76,7
G4	23,1	24,3	21,5	23,3
M4	59,3	58,3	55,9	58,5
TMP	61,4	60,0	61,6	60,9
Poids	95,4	95,4	96,3	95,5

*Mesures et poids sur animaux sujets à plus-value

Distribution des porcs par poids



Distribution des porcs par TMP



Démarche Qualité et Traçabilité



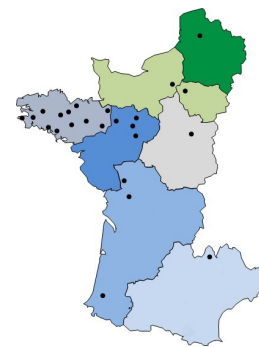
19 254 887 porcs charcutiers en 2019

"Porc Français"	Nombre	%
Porcs labélisés "Porc Français"	18 889 538	98,1%
Porcs issus d'élevages non référencés VPF	17 391	0,1%
Porcs avec tatouages illisibles	174 822	0,9%
Porcs sans tatouages	112 613	0,6%
Porcs morts et saisies totales	60 522	0,3%

Démarche "QT" (Qualité - Traçabilité)	Nombre	%
Porcs labélisés "QT"	14 996 588	77,9%
Porcs issus de lots non référencés "QT"	1 112 198	5,8%
Mâles entiers et pifs	2 524 334	13,1%
Porcs légers (<70 kg) et lourds (>120 kg)	104 937	0,5%
Porcs sans tatouages ou illisibles	225 519	1,2%
Porcs avec codes OBS majeurs	235 443	1,2%
Porcs morts et saisies totales	55 868	0,3%

Activité des abattoirs

Abattoir	Porcs	Réformes	Porcelets	Total
COOPERL AA LAMBALLE	2 580 160	65	327	2 580 552
KERMENE	1 933 988	0	40	1 934 028
COOPERL AA MONTFORT	1 439 828	20 444	23	1 460 295
BERNARD	1 454 349	0	0	1 454 349
ABERA	1 317 839	0	13	1 317 852
J.P.A.	1 285 528	0	37	1 285 565
SOCOPA EVRON	1 260 016	0	0	1 260 016
GATINE VIANDES	1 106 379	0	34	1 106 413
SOCOPA CHATEAUNEUF	1 030 448	0	0	1 030 448
COOPERL AA ST MAIXENT	884 555	13 640	0	898 195
BIGARD	815 019	0	0	815 019
LOUDEAC VIANDES	769 867	32 447	0	802 314
TRADIVAL	601 572	0	0	601 572
FIPSO LAHONTAN	502 826	0	0	502 826
SOCOPA CELLES	467 409	0	0	467 409
VALLEGRAIN SARL	385 766	0	36 469	422 235
BIGARD ST POL	412 066	0	0	412 066
CHARAL SABLE	372 737	11 594	253	384 584
HOLVIA PORC LAVAL	299 813	48 908	0	348 721
ETS HARANG	131 138	0	211	131 349
FIPSO CAPDENAC	116 816	0	0	116 816
S.B.A. BRIEC	609	111 487	0	112 096
SOCOPA LE NEUBOURG	46 596	8	141	46 745
JEAN HENAFF S.A.	39 563	0	0	39 563



REGION/ABATTOIRS	PORCS	REFORMES	PORCELETS	ENSEMBLE
BRETAGNE	13 773 577	164 443	474	13 938 494
PAYS DE LA LOIRE	2 318 332	60 502	36 722	2 415 556
NOUVELLE-AQUITAINE	1 854 790	13 640	0	1 868 430
CENTRE-VAL DE LOIRE	601 572	0	0	601 572
HAUTS-DE-FRANCE	412 066	0	0	412 066
NORMANDIE	177 734	8	352	178 094
OCCITANIE	116 816	0	0	116 816
UNIPORC OUEST	19 254 887	238 593	37 548	19 531 028

Activité des groupements de producteurs

COOPERL ARC ATLANTIQUE	5 710 274
EVEL UP - PORVEO	4 693 429
PORC ARMOR EVOLUTION	1 798 174
TRISKALIA	1 619 187
PORELIA	929 820
AGRIAL	797 791
SYPROPORCS	512 499
INDEPENDANTS	509 850
CIRHYO	480 222
SERETAL	416 132
FIPSO	394 837
ELPOR	390 691
COBEVIAL	290 313
PORCINEO	189 436
SUIDEAL	139 999
GEOFFROY	115 550
SICA PORCI EST	99 734

SICA MAINE PORCS	73 016
GPP FLANDRES	60 935
BIO DIRECT	46 313
PORQUALI	39 247
PICHODO	34 114
GOUESSANT LABEL	29 065
PCSO	17 752
CAP16	16 447
GOUESSANT	14 952
A.E.M.	13 838
SAS GROS	11 789
DEHOSSE	11 764
SARL INDEPORC	10 348
COOPORC	9 911
COLLET	8 928
POIRIER	8 214
ABATTAGE FAMILIAL	7 447

MANGUIN NEGOCE	4 853
S.A. GUEPORC	3 431
PANNIER	3 120
CHARLES F.	3 108
CAPP	2 923
DERRIEN	2 633
CAPEL PAISO	2 262
EVEL UP (FERMIERS)	2 082
POUTEAU B.	1 866
LOISIL OLIVIER	960
SARL MAILLARD P et F	788
ERCA BIO	590
B.V.B.	234
FONCROSE	151
ETS VASSEUR P.	9

Évolution de l'activité sur les dix dernières années

Abattage des porcs et des animaux de réforme (en milliers de têtes)

	Porcs charcutiers					Réformes	Porcelets
	Nombre	Poids	G2 - G3	M2 - M3	% Muscle		
2010	20 091 280	91,9	14,4	60,3	60,4	290 356	60 588
2011	19 964 343	91,7	14,3	60,4	60,5	274 865	59 401
2012	19 493 637	92,0	14,3	60,6	60,5	256 442	137 535
2013	19 071 821	92,3			60,6	250 911	46 951
2014	18 786 781	93,0	14,1	75,7	60,7	254 861	53 061
2015	18 765 203	94,2	13,9	75,8	60,7	265 069	54 660
2016	18 943 492	94,6	13,8	76,3	60,9	267 522	42 707
2017	18 572 210	95,0	13,7	76,4	60,9	261 497	36 622
2018	19 117 558	94,9	13,8	76,5	60,9	260 734	40 118
2019	19 254 887	95,5	13,8	76,7	60,9	238 593	37 548

