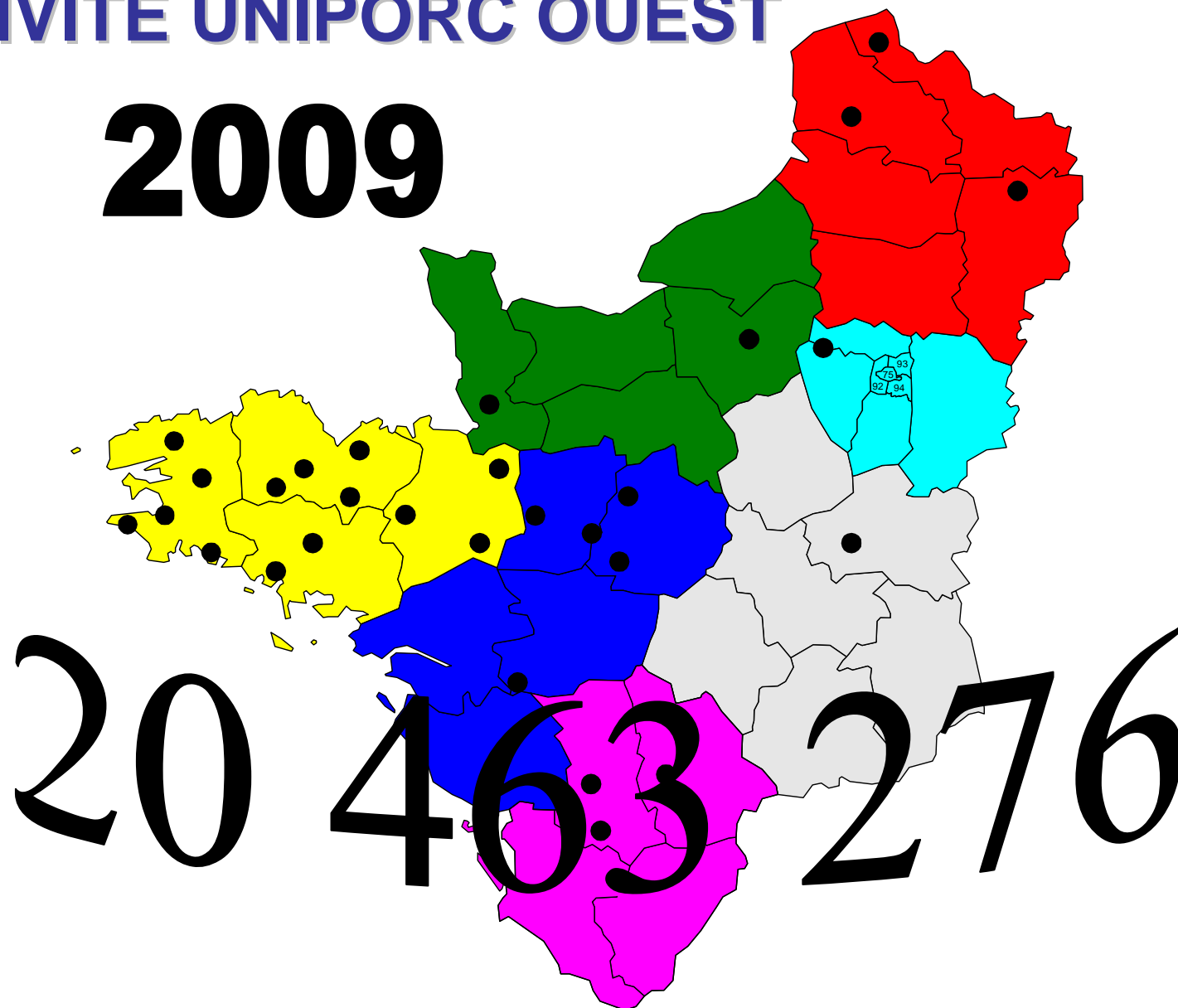


# ACTIVITE UNIPORC OUEST

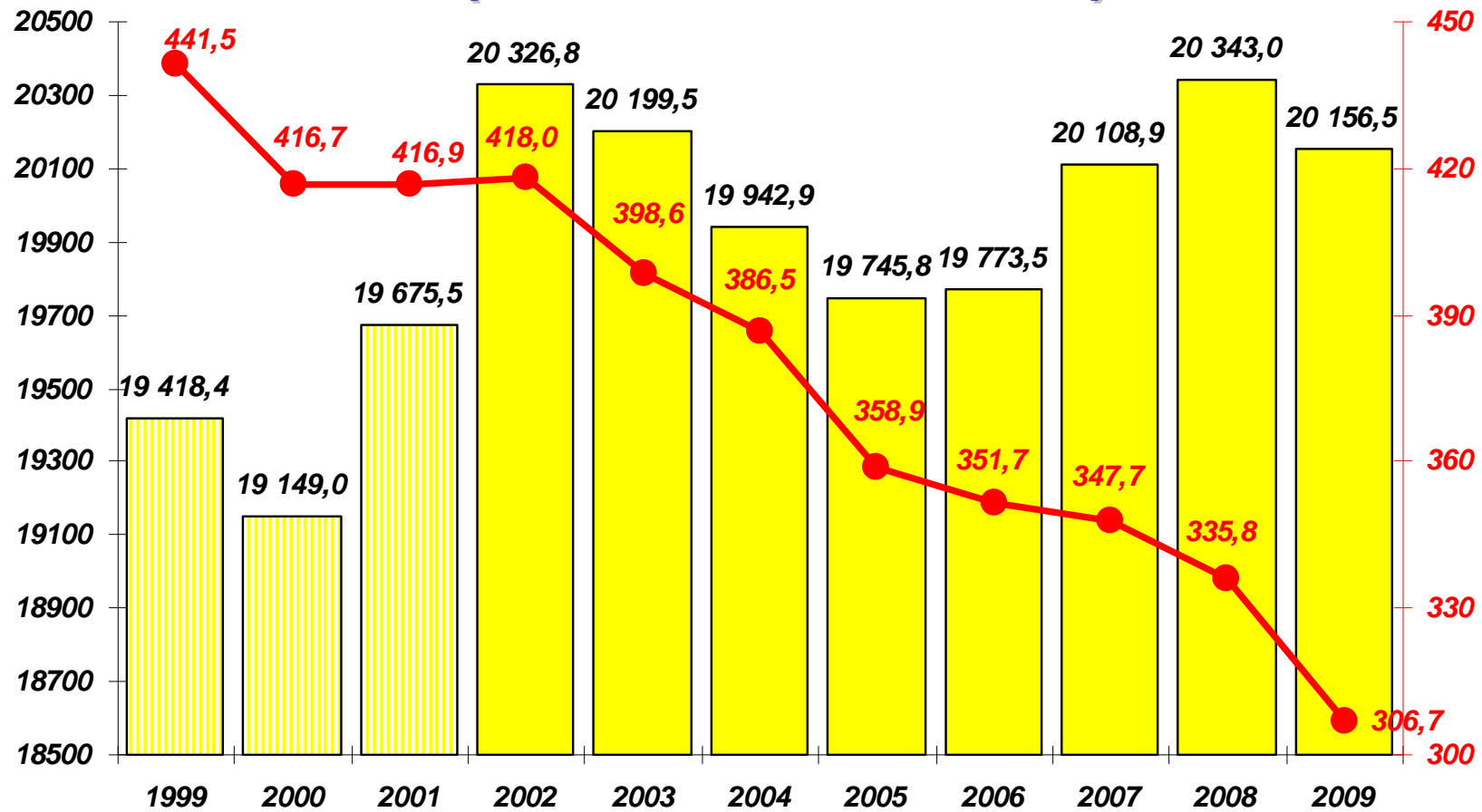
## 2009



# ABATTAGE DES PORCS ET DES ANIMAUX DE REFORME (en milliers de têtes)

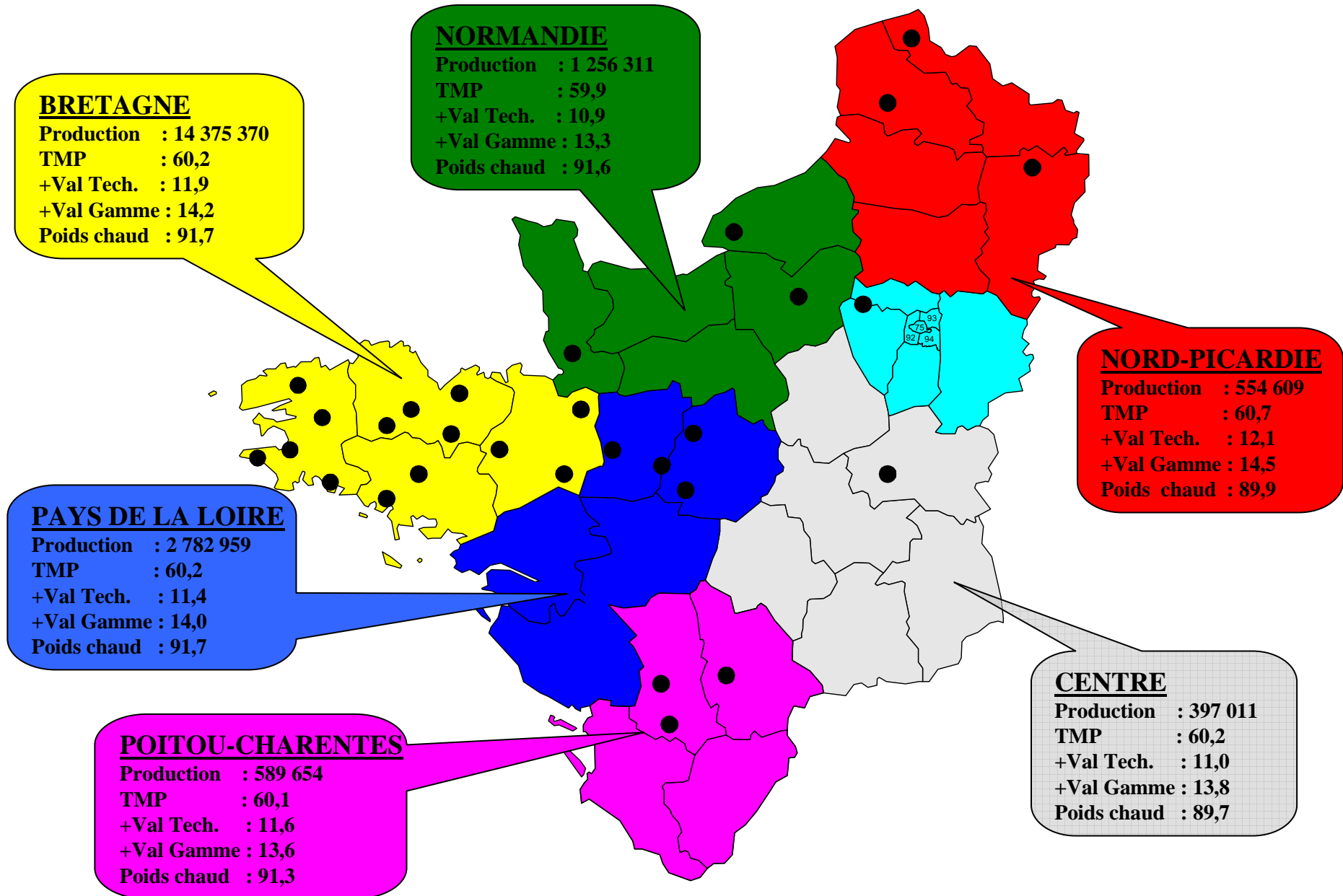
Porcs

Animaux  
de réforme

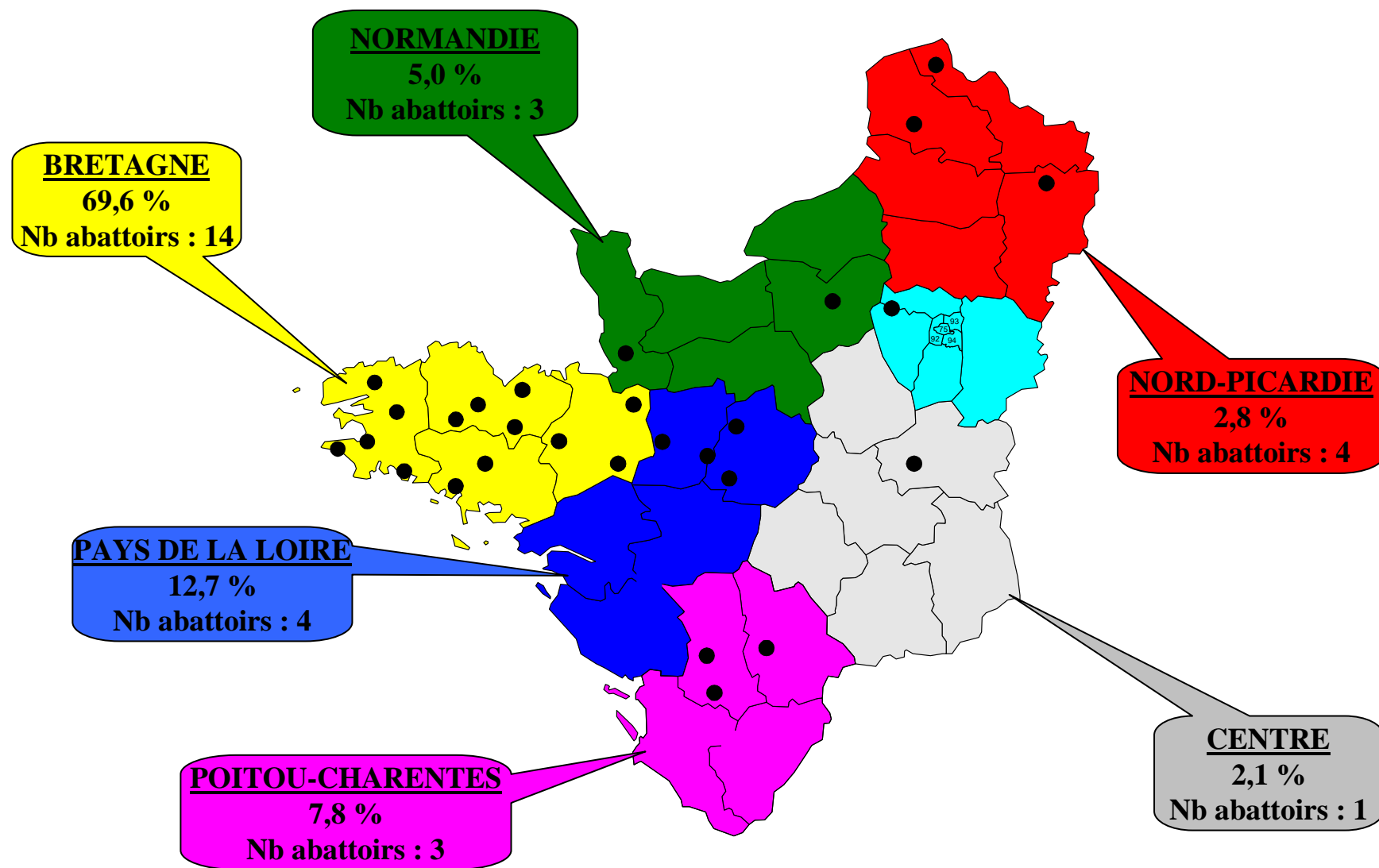


UNIPORC OUEST + Nord-Picardie depuis le 1er avril 2001

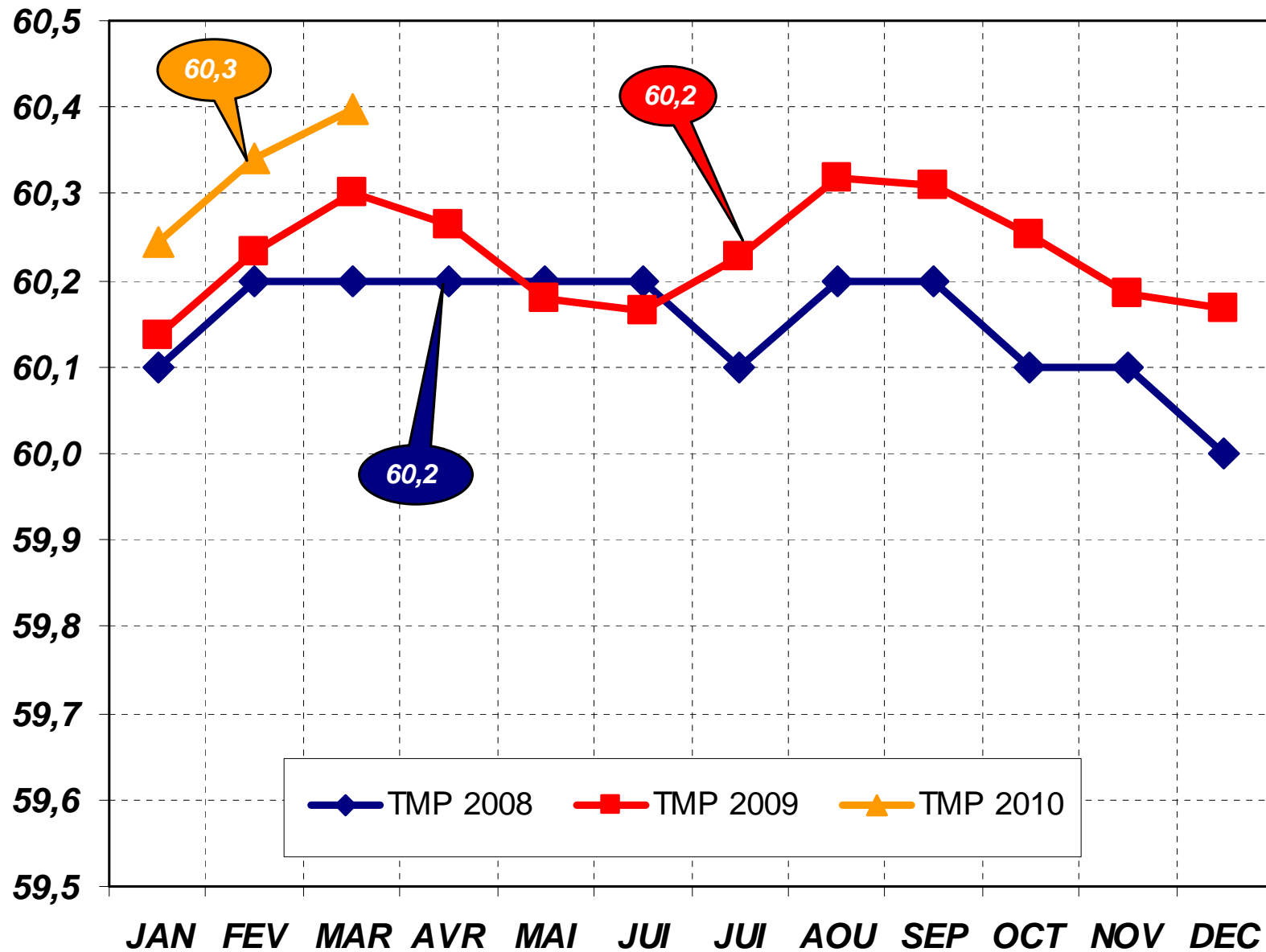
# ORIGINE DE LA PRODUCTION



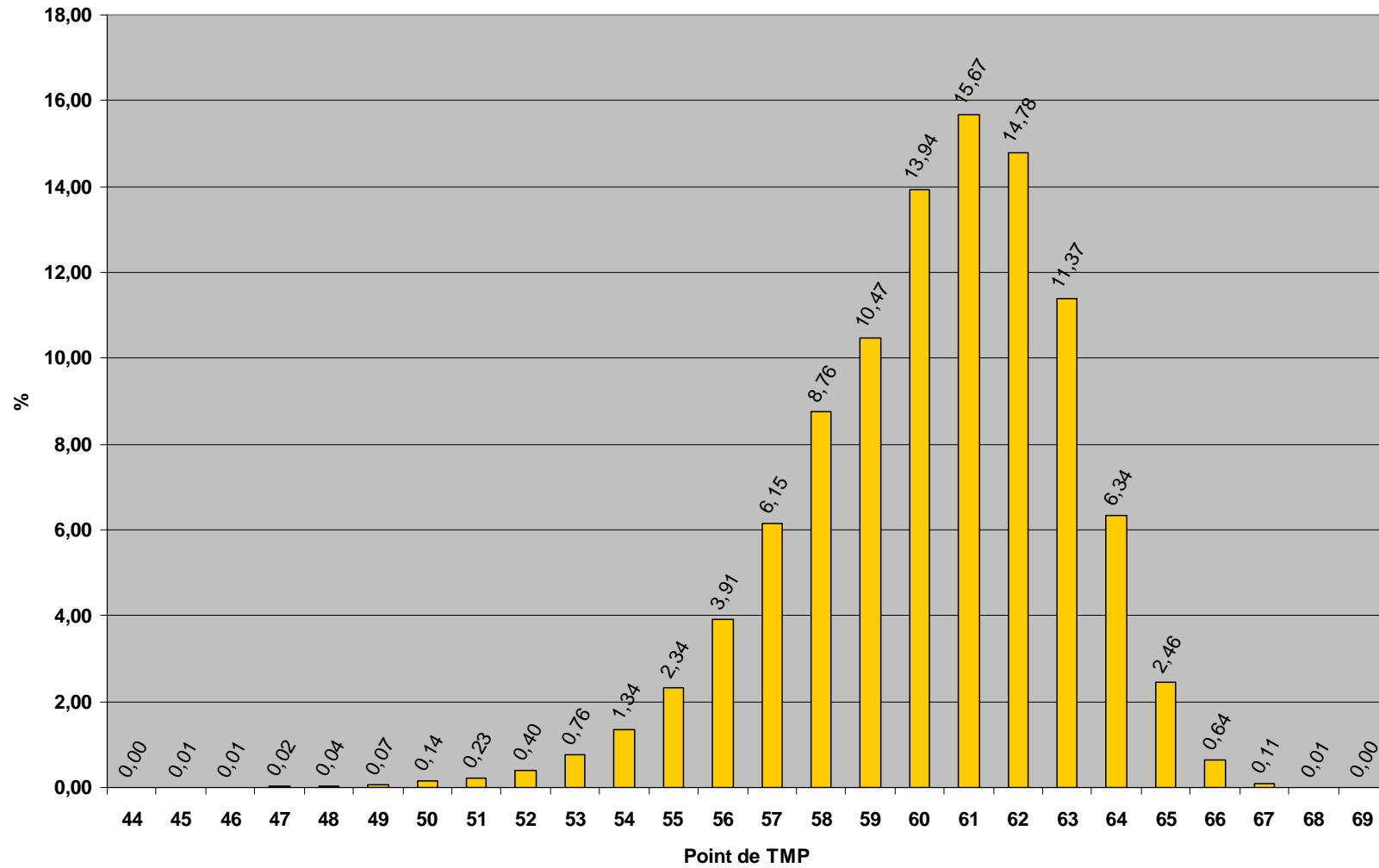
# REPARTITION DES ABATTAGES ET IMPLANTATION DES ABATTOIRS



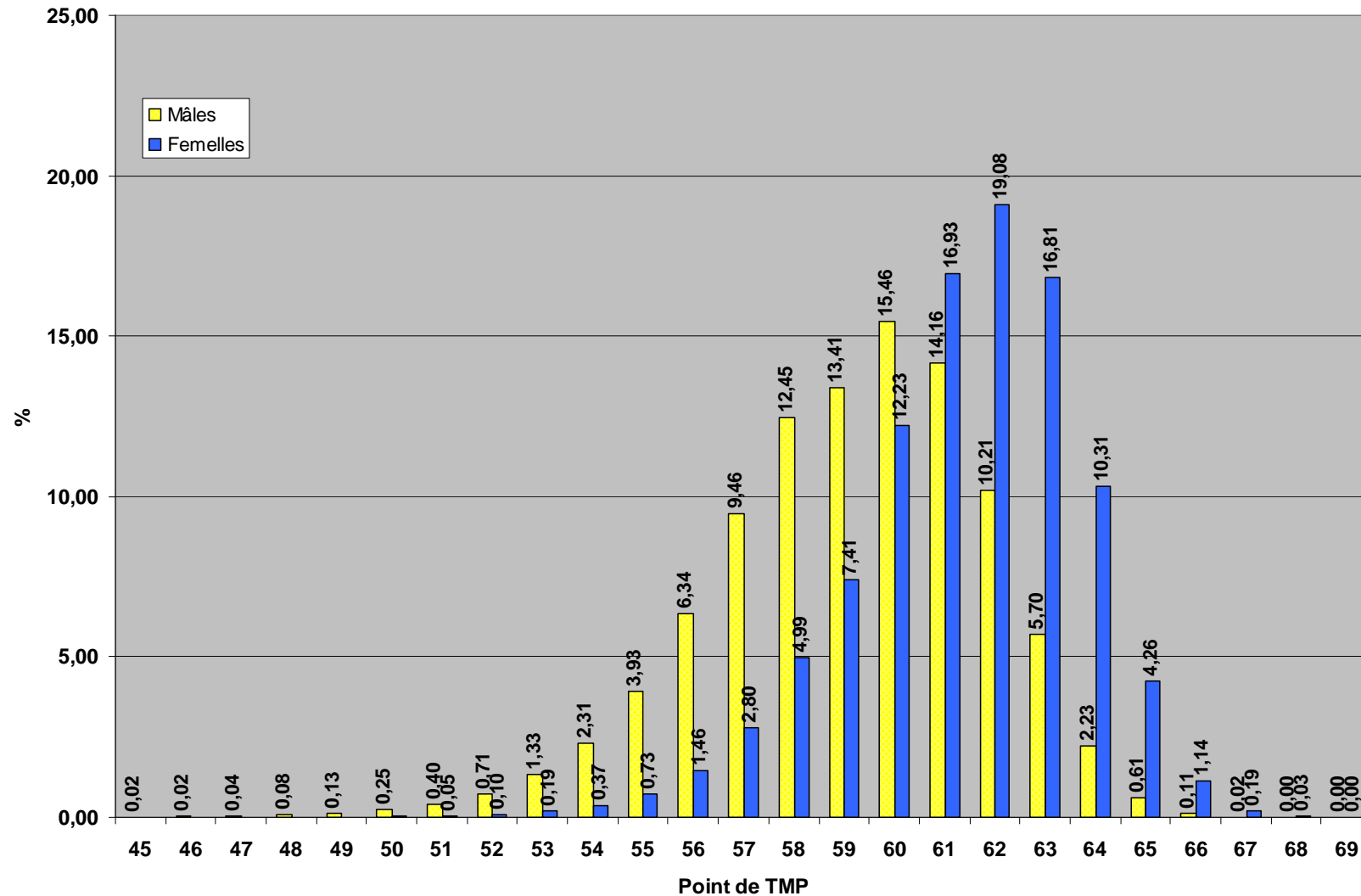
# EVOLUTION DU TMP MOYEN



# DISTRIBUTION DES PORCS PAR TMP



# DISTRIBUTION DU TMP PAR SEXE



# COMPARAISON TMP MALES/FEMELLES

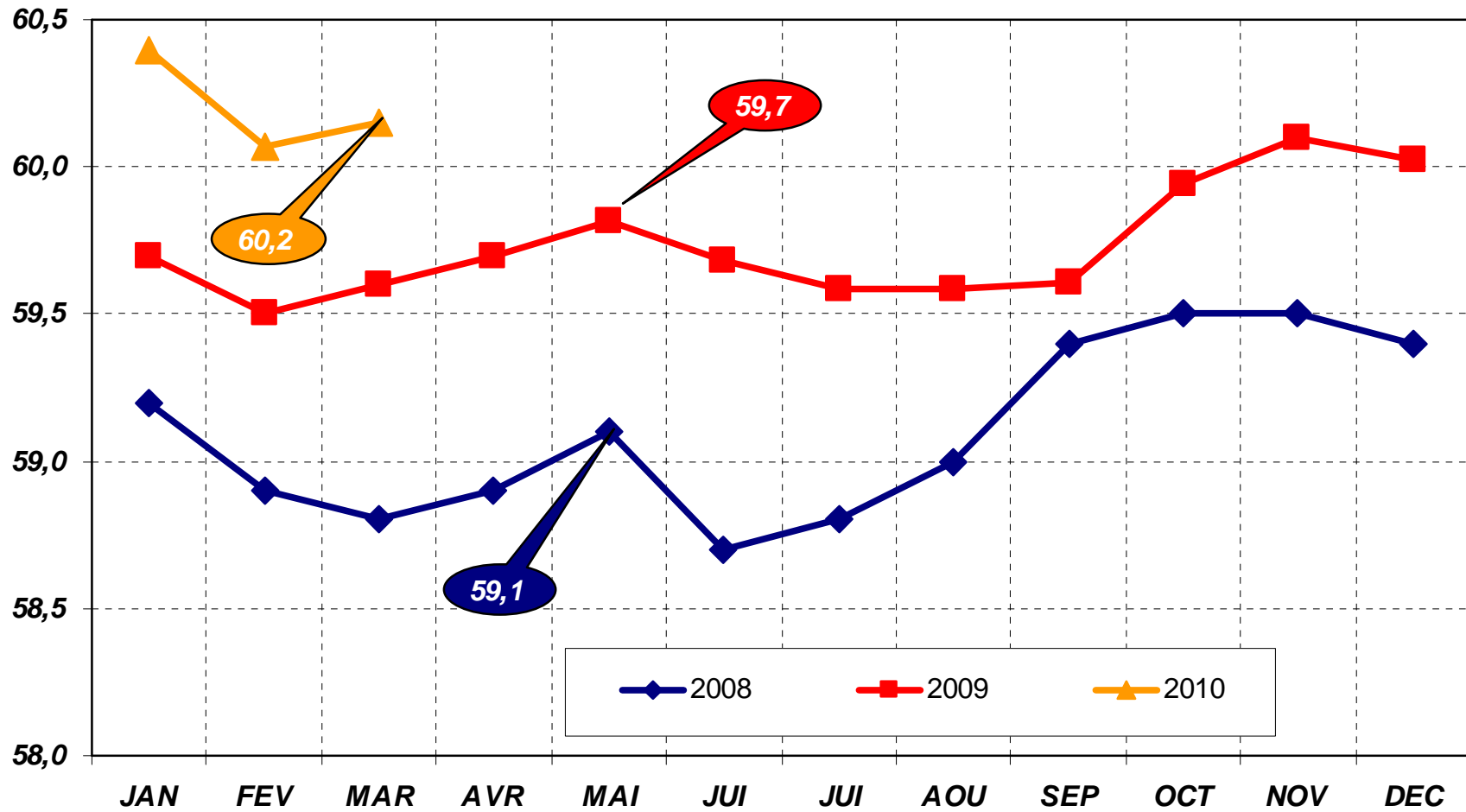
	TMP 2008	TMP 2009	Ecart
Mâles	59,1	59,1	+0,0
Femelles	61,2	61,3	+0,1
Ecart	2,1	2,2	





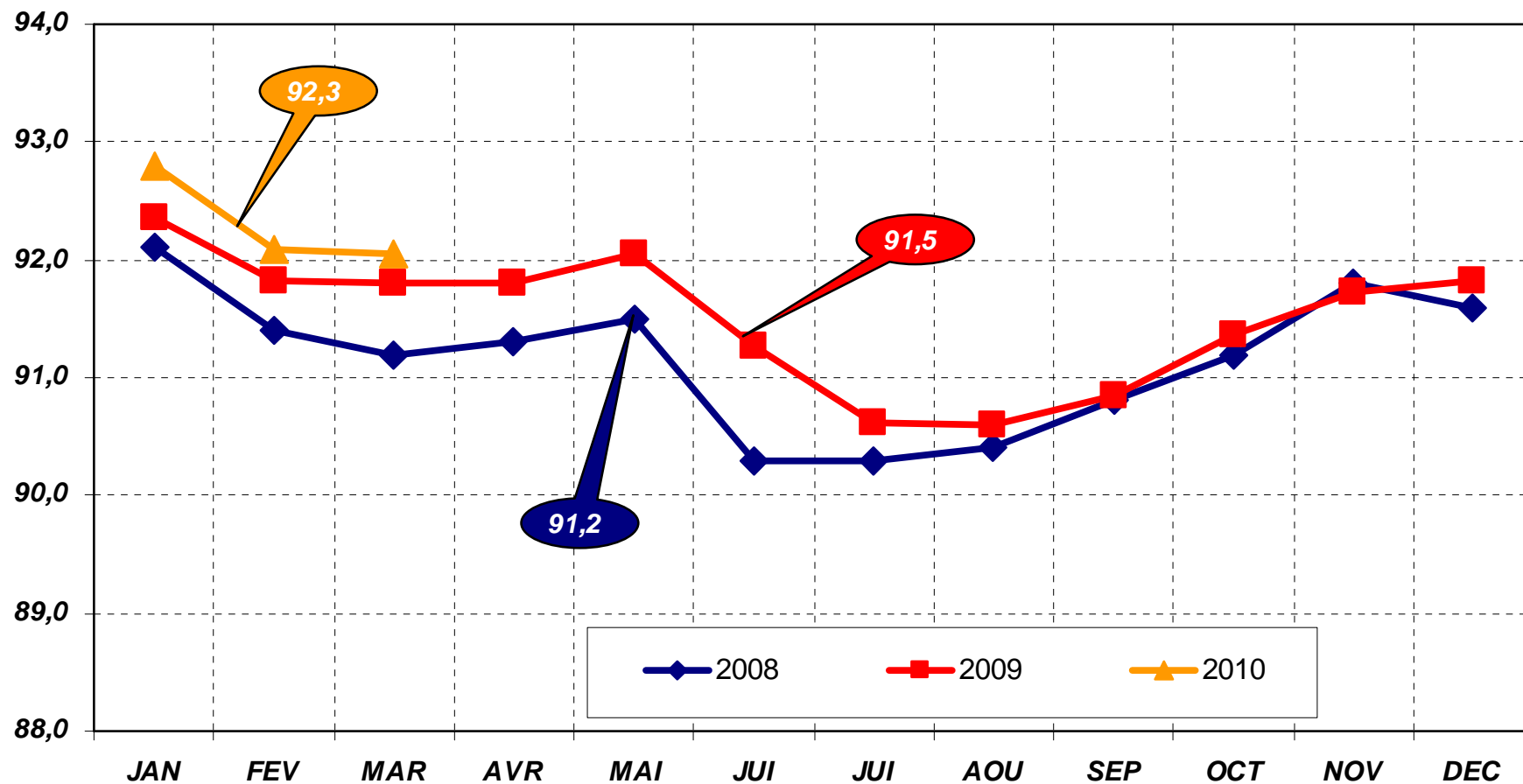
# EVOLUTION DU M2

mm

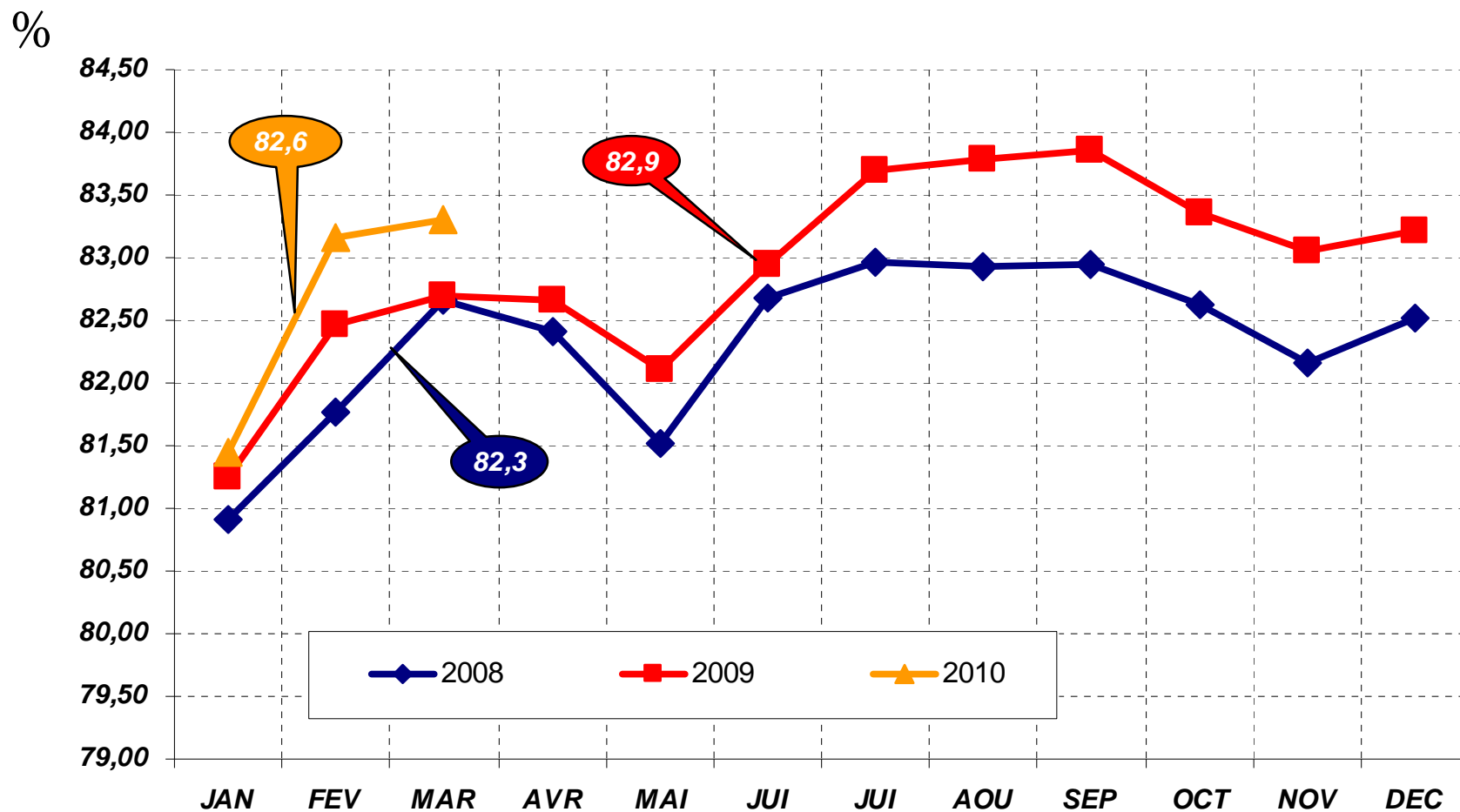


# EVOLUTION DU POIDS MOYEN CHAUD TOUTES GAMMES

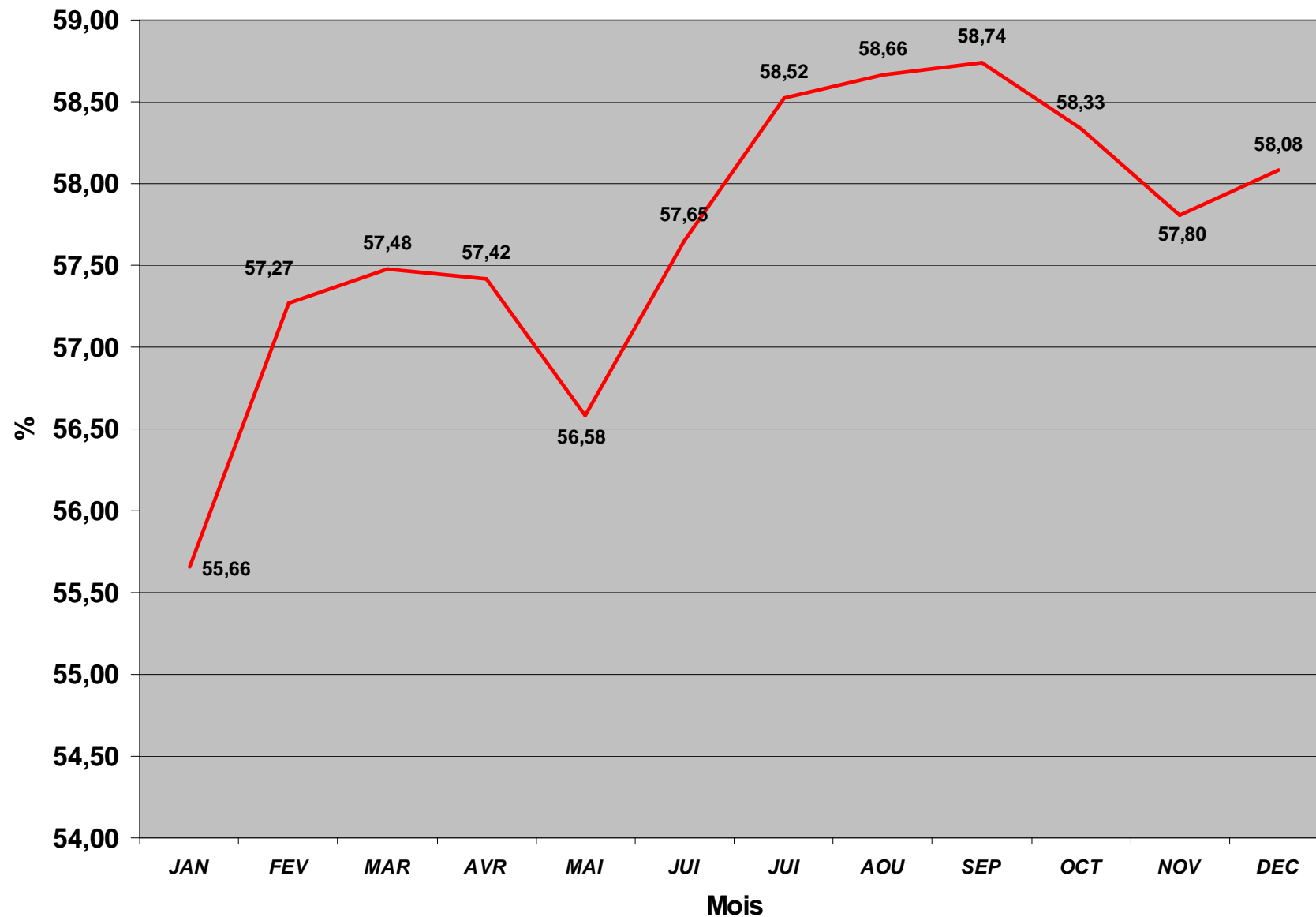
kg



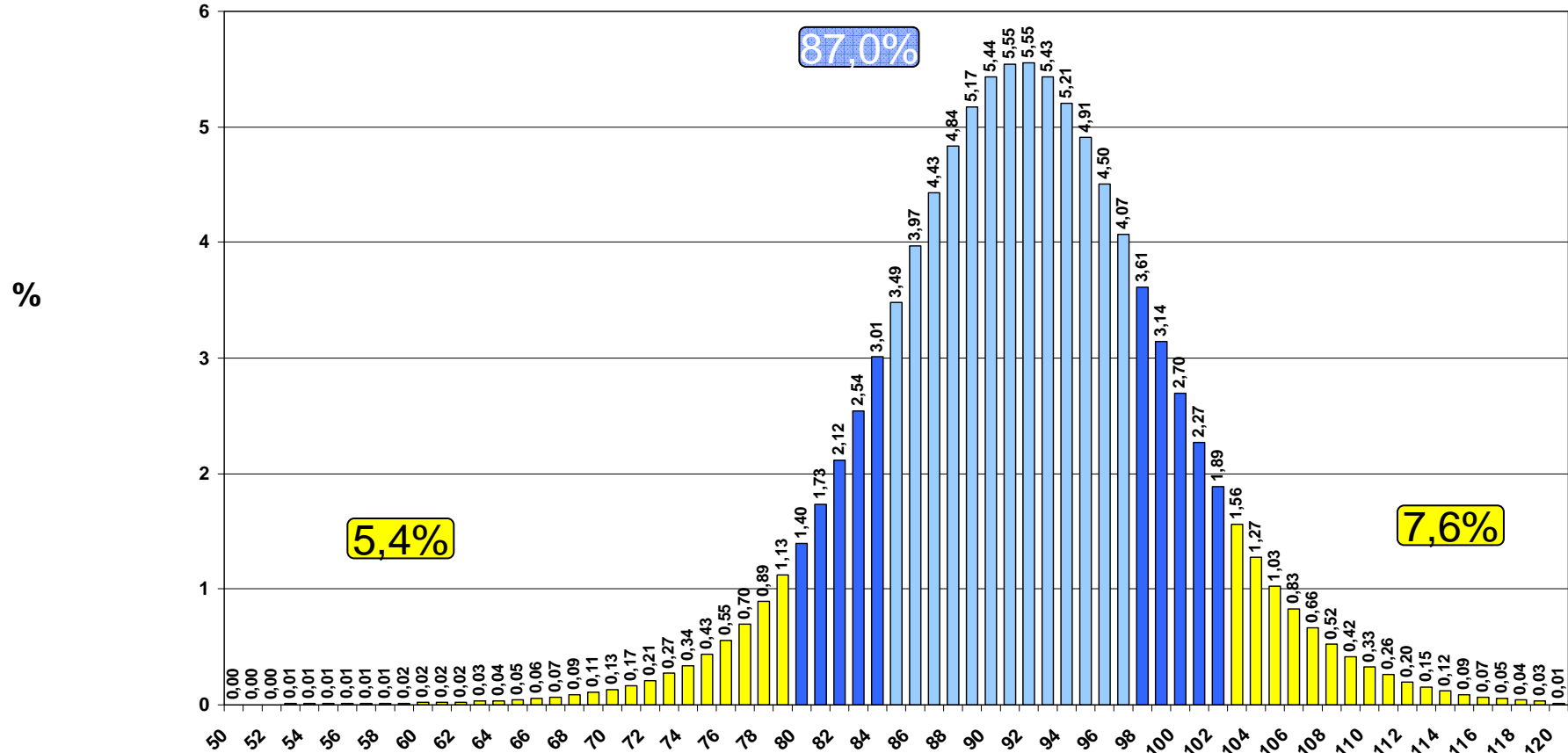
## EVOLUTION DU % DE PORCS DANS LA GAMME par rapport aux animaux sujets à plus-value



# EVOLUTION DU % DE PORCS DANS LE CŒUR DE GAMME par rapport aux animaux sujets à plus-value

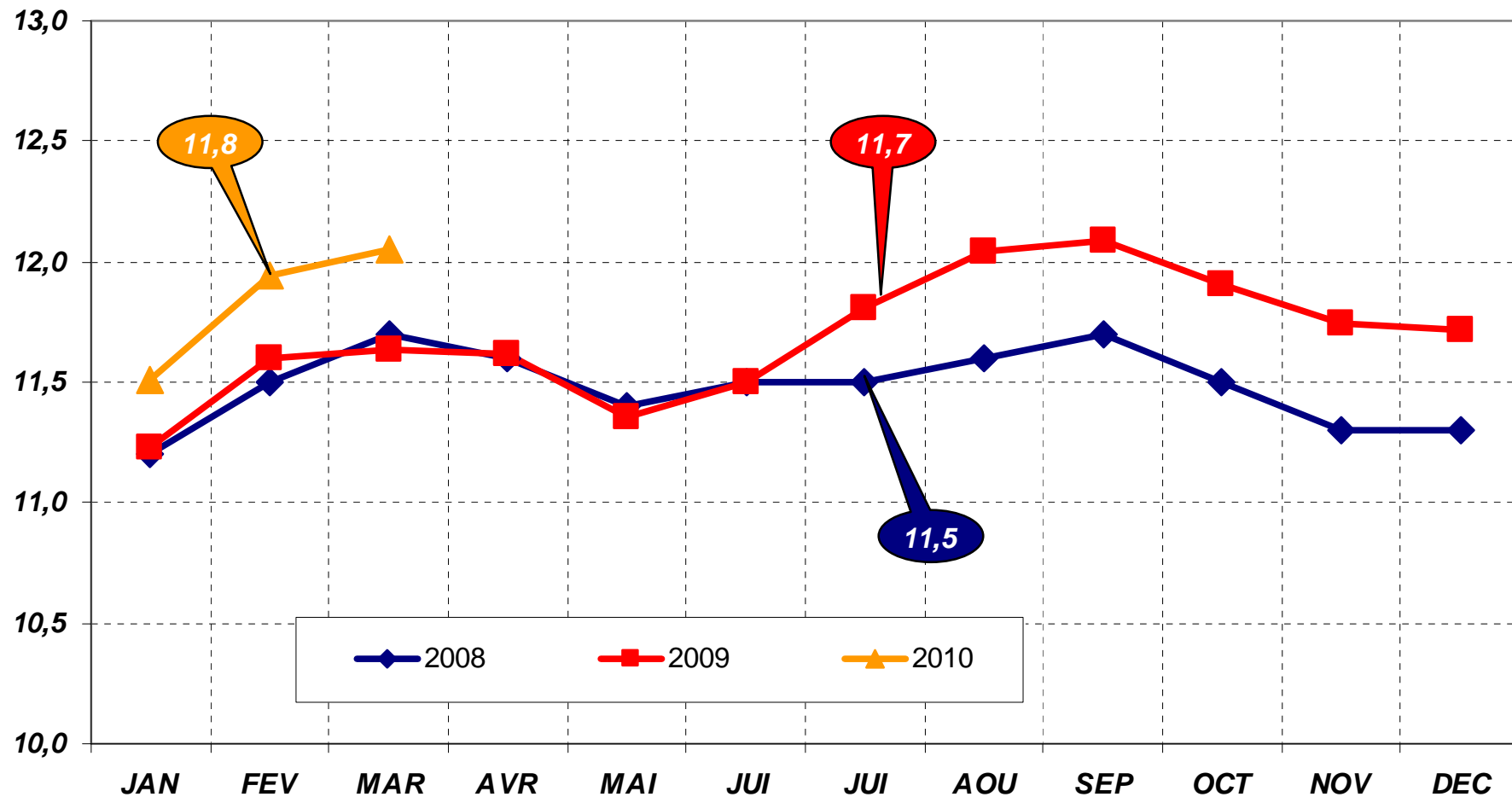


# DISTRIBUTION des PORCS par POIDS (Gamme 80-102 kg)



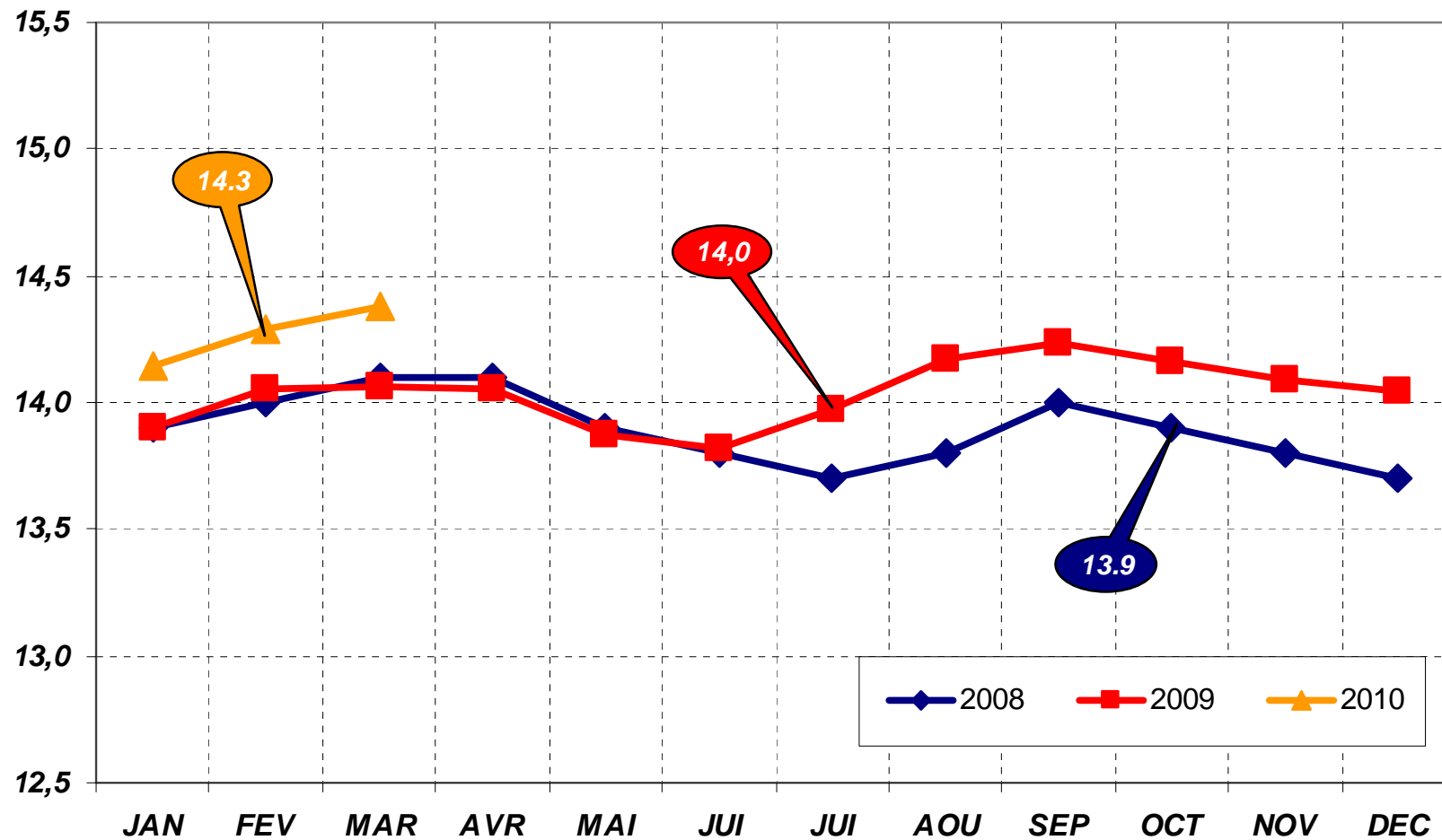
# EVOLUTION DE LA PLUS-VALUE TECHNIQUE TOUTES GAMMES

Centimes (EURO)



# EVOLUTION DE LA PLUS-VALUE TECHNIQUE DANS LA GAMME

Centimes (EURO)





## PLUS VALUE PAR SEXE

### Toutes gammes - Hors porcs consignés

	2003	2004	2005	2006	2007	2008	2009	2010 *
MALES	10,3	11,4	11,9	12,1	9,2	9,9	10,1	10,3
FEMELLES	15,8	16,2	16,3	16,3	14,0	14,4	14,6	14,6

\* du 01/01/10 au 31/03/10

## DISTRIBUTION ET PLUS-VALUE INTRA-GAMME PAR SEXE en 2009

(hors pifs et verrassons)

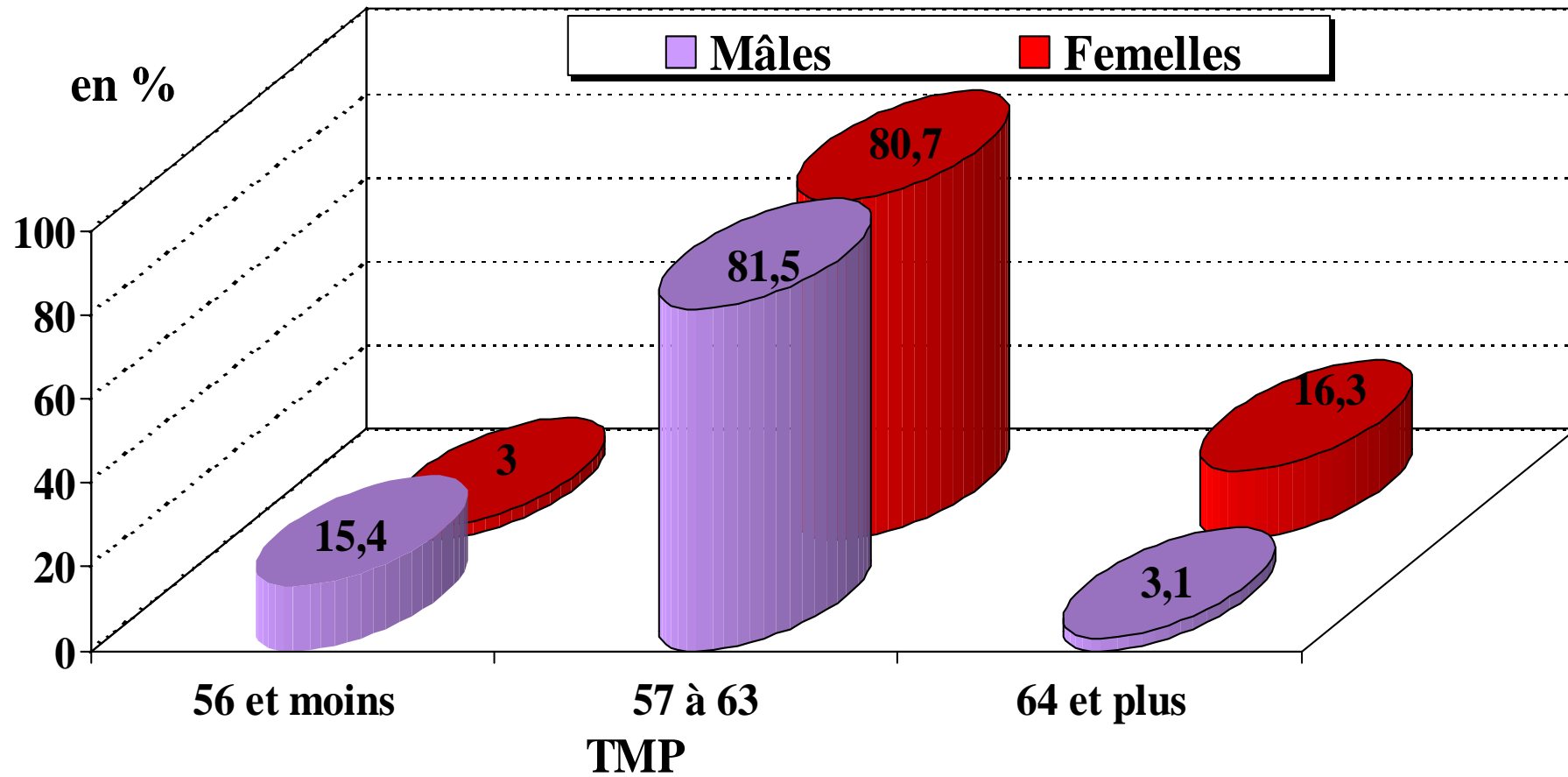
		P1	P2	GAMME	P3	P4	P5
MALES	%	0,54	1,07	<b>86,04</b>	3,82	7,28	1,23
	Plus-Value (en cts €)	-15,61	-1,64	<b>11,81</b>	7,50	0,42	-15,76
FEMELLES	%	0,72	1,38	<b>85,39</b>	4,31	7,13	1,06
	Plus-Value (en cts €)	-14,00	0,80	<b>16,25</b>	10,64	6,40	-8,97
TOTAL	%	0,63	1,23	<b>85,71</b>	4,07	7,21	1,15
	Plus-Value (en cts €)	-14,68	-0,26	<b>14,03</b>	9,17	3,39	-12,61

# SAISIES SANITAIRES en Pourcentages

		2006	2007	2008	2009	2010*
<b>Porcs charcutiers</b>	<b>Saisie totale</b>	0,29	0,29	0,29	0,28	0,27
	Dont saisie Antemortem	0,02	0,02	0,02	0,02	0,01
	<b>Mortalité</b>	0,12	0,10	0,08	0,09	0,09
	<b>consignés</b>	5,1	5,1	5,3	5,3	5,5
	<b>codes pénalisants</b>	1,7	1,6	1,7	1,6	1,6
<b>Animaux de réforme</b>	<b>Saisie totale</b>	1,87	1,58	1,50	1,51	1,52
	<b>Mortalité</b>	0,30	0,23	0,19	0,23	0,16
	<b>consignés</b>	21,2	17,0	16,4	17,4	16,9

\* du 01/01/10 au 31/03/10

# DISTRIBUTION DES CARCASSES MALES ET FEMELLES SELON LE TMP



# Résultats moyens de la zone UNIPORC OUEST

- Nombre total d'élevages référencés : 10 419
- % de Lisible                      Référencés : **98,32%**                      Standards : **98,06%**
- % d'Illisible                      Référencés : **1,04%**                      Standards : **1,19%**
- % Sans tatouage                  Référencés : **0,64%**                      Standards : **0,75%**
  
- Plus ou moins value qualité
  - Elevages référencés : **1,86** centimes
  - Elevages standards : - **0,05** centime

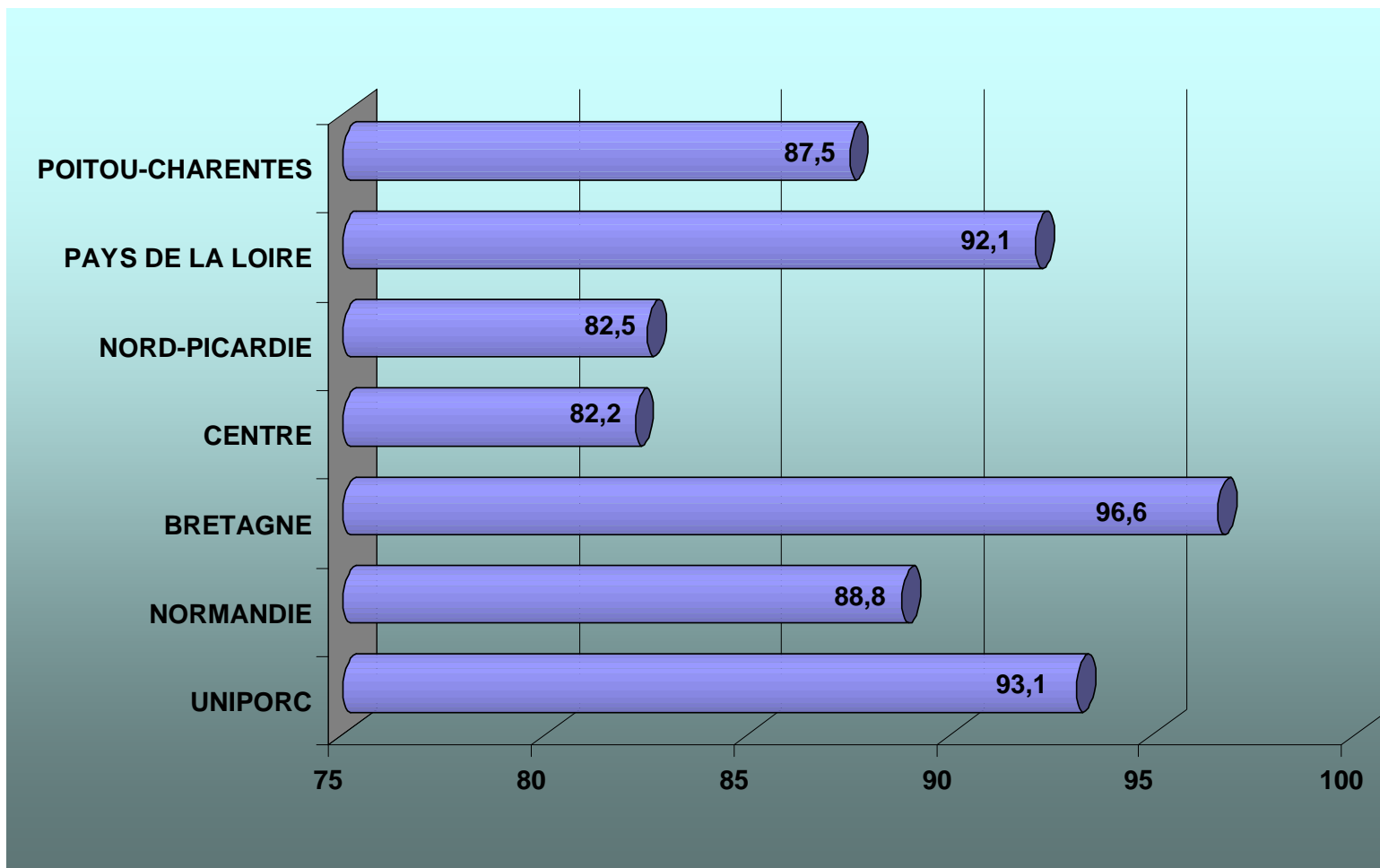
# LISIBILITE DU TATOUAGE

	LOTS REFERENCES			LOTS STANDARDS		
	% LISIBLE	% ILLISIBLE	% SANS TATOUAGE	% LISIBLE	% ILLISIBLE	% SANS TATOUAGE
<b>ZONE UNIPORC</b>	<b>98,32</b>	<b>1,04</b>	<b>0,64</b>	<b>98,06</b>	<b>1,19</b>	<b>0,75</b>
<b>BRETAGNE</b>	<b>98,28</b>	<b>1,08</b>	<b>0,63</b>	<b>98,40</b>	<b>1,01</b>	<b>0,59</b>
<b>NORMANDIE</b>	<b>98,14</b>	<b>1,11</b>	<b>0,75</b>	<b>98,07</b>	<b>1,17</b>	<b>0,76</b>
<b>CENTRE</b>	<b>98,71</b>	<b>0,77</b>	<b>0,52</b>	<b>99,07</b>	<b>0,72</b>	<b>0,21</b>
<b>PAYS DE LA LOIRE</b>	<b>98,33</b>	<b>0,98</b>	<b>0,68</b>	<b>97,64</b>	<b>0,96</b>	<b>1,41</b>
<b>POITOU-CHARENTES</b>	<b>98,46</b>	<b>0,91</b>	<b>0,63</b>	<b>98,11</b>	<b>1,37</b>	<b>0,52</b>
<b>NORD-PICARDIE</b>	<b>99,04</b>	<b>0,61</b>	<b>0,34</b>	<b>97,53</b>	<b>2,11</b>	<b>0,37</b>

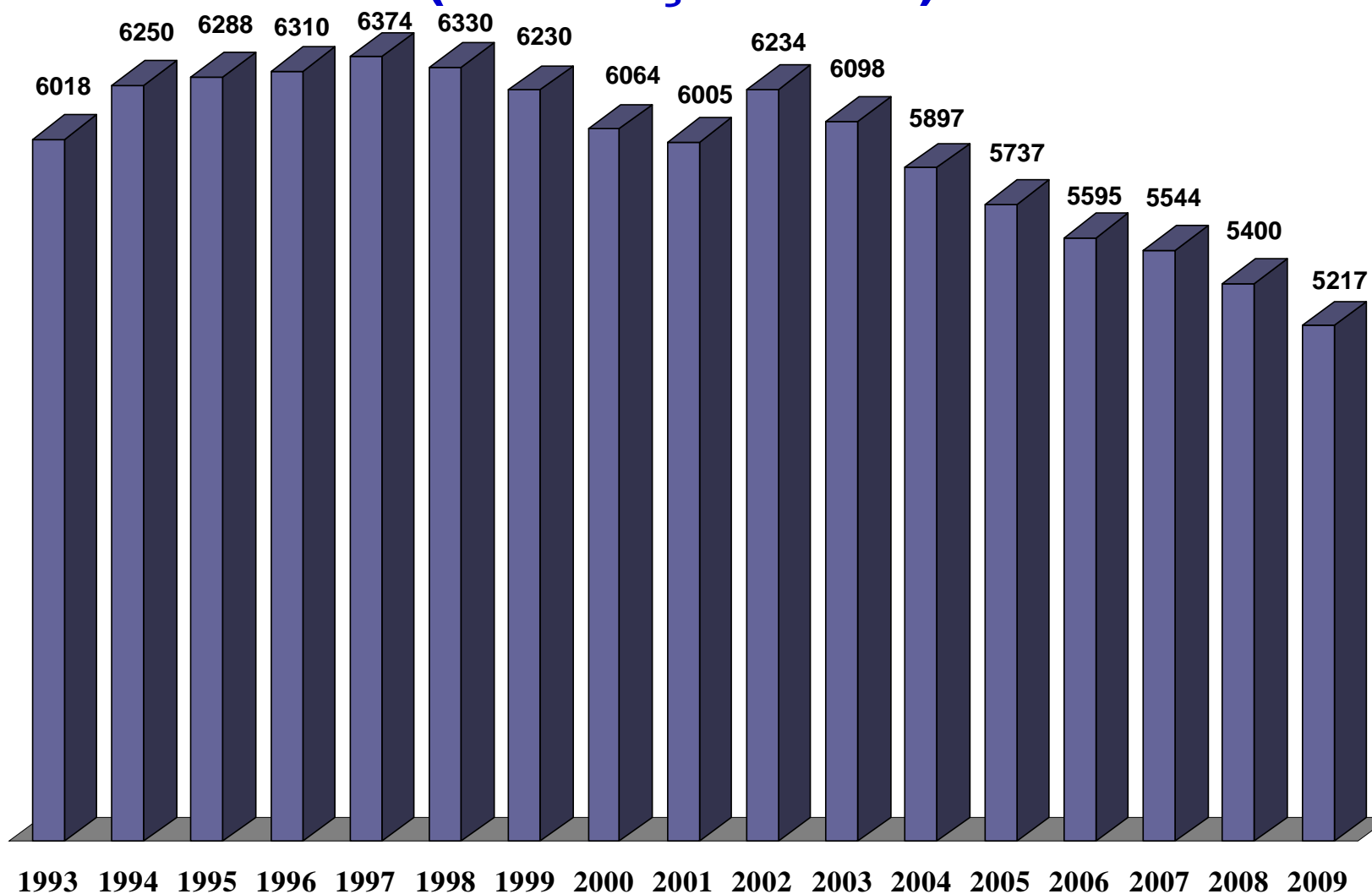
# PLUS ET MOINS VALUE CHARTE QUALITE

	LOTS REFERENCES			LOTS STANDARDS		
	+ value Technique	+ value Totale	+ value Qualité	+ value Technique	+ value Totale	+ value Qualité
<b>ZONE UNIPORC</b>	<b>11,77</b>	<b>13,62</b>	<b>1,85</b>	<b>9,60</b>	<b>9,55</b>	<b>- 0,05</b>
<b>BRETAGNE</b>	<b>11,94</b>	<b>13,82</b>	<b>1,88</b>	<b>10,02</b>	<b>9,97</b>	<b>- 0,05</b>
<b>NORMANDIE</b>	<b>11,02</b>	<b>12,90</b>	<b>1,88</b>	<b>6,28</b>	<b>6,22</b>	<b>- 0,06</b>
<b>CENTRE</b>	<b>11,09</b>	<b>12,96</b>	<b>1,87</b>	<b>9,76</b>	<b>9,73</b>	<b>-0,03</b>
<b>PAYS DE LA LOIRE</b>	<b>11,53</b>	<b>13,40</b>	<b>1,88</b>	<b>5,94</b>	<b>5,88</b>	<b>- 0,06</b>
<b>POITOU-CHARENTES</b>	<b>11,56</b>	<b>13,45</b>	<b>1,89</b>	<b>11,51</b>	<b>11,45</b>	<b>- 0,06</b>
<b>NORD-PICARDIE</b>	<b>12,27</b>	<b>14.10</b>	<b>1,83</b>	<b>9,45</b>	<b>9,38</b>	<b>- 0,07</b>

# POURCENTAGE DE LOTS REFERENCES PAR RAPPORT A L'ABATTAGE TOTAL



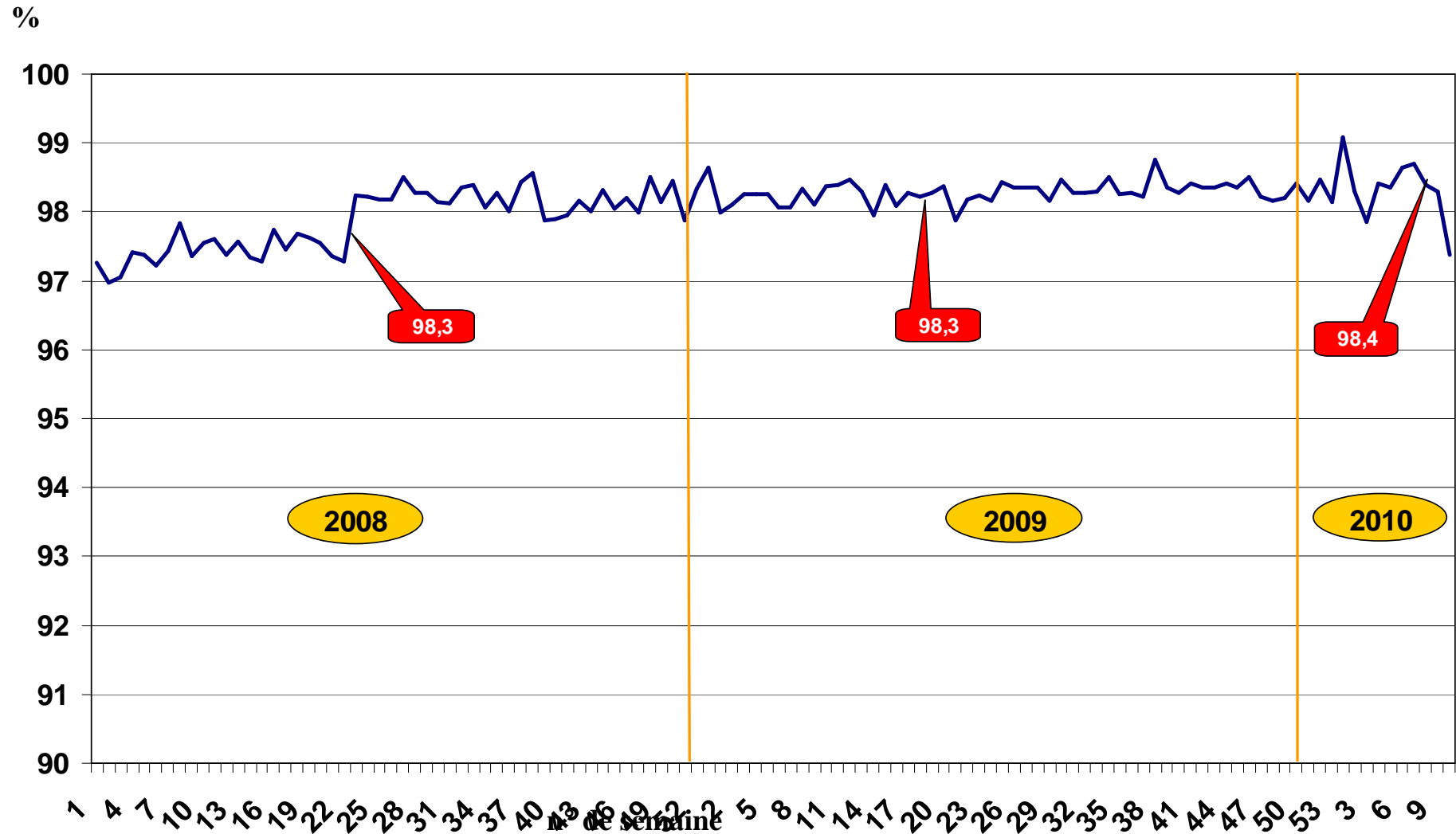
# EVOLUTION DU NOMBRE D 'ELEVEURS DE + 1000 PORCS LIVRES PAR ANNEE (hors façonniers)





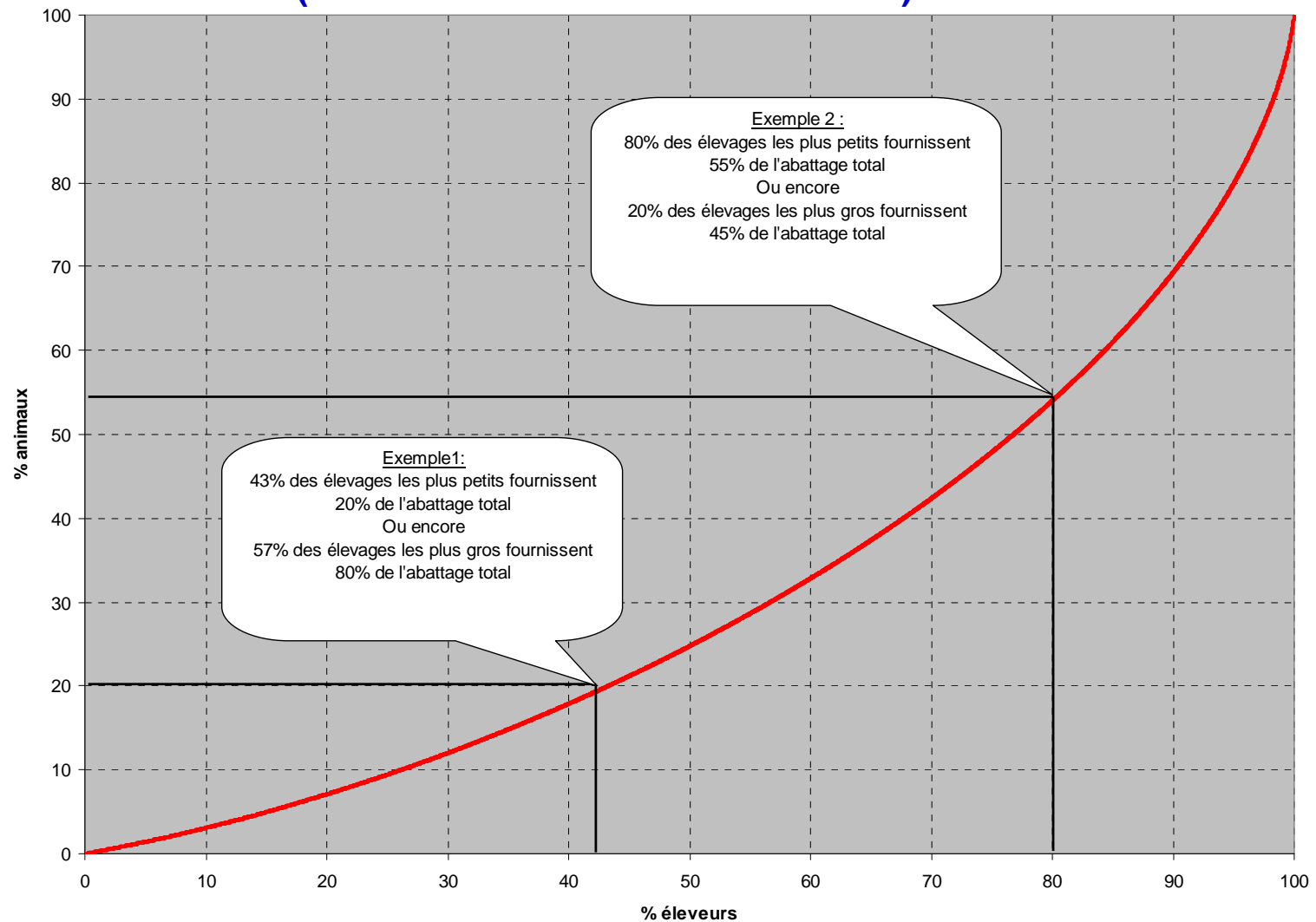
# EVOLUTION DU % DE LOTS REFERENCES >= 68% LISIBLES (Note A)

Année 2008 et 2009 et semaines 1 à 12 en 2010



# RELATION ELEVAGE/PRODUCTION EN CUMULE - 2009

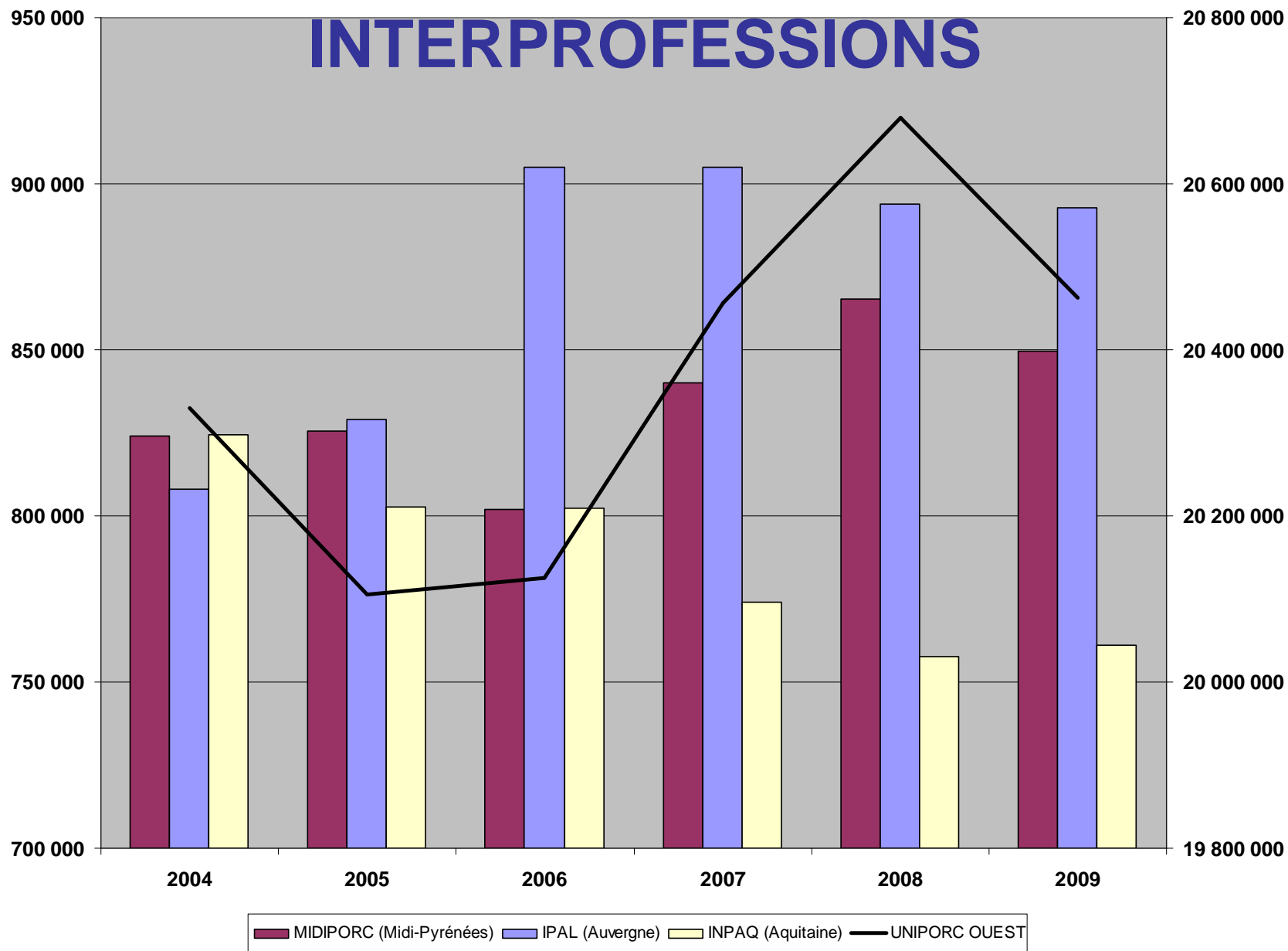
(ELEVAGES > 1000 ANIMAUX / AN)

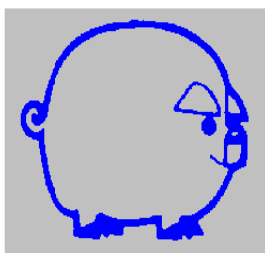


# EVOLUTION DE L'ABATTAGE DES INTERPROFESSIONS ENTRE 2009 et 2008

	2008	2009	% Evolution
MIDIPORC (Midi-Pyrénées)	865 342	849 437	-1,84
IPAL (Auvergne)	893 716	892 566	-0,13
INPAQ (Aquitaine)	757 565	761 015	+0,46
UNIPORC OUEST	20 678 775	20 463 276	-1,04

# EVOLUTION DE L'ABATTAGE DES INTERPROFESSIONS





Uniporc  
Ouest

Assemblée Générale

21 avril 2010

RESULTATS TECHNIQUES POUR LES DERNIERES  
ANNEES ZONE UNIPORC-OUEST



[www.uniporc-ouest.com](http://www.uniporc-ouest.com)  
[www.agranet.fr](http://www.agranet.fr)

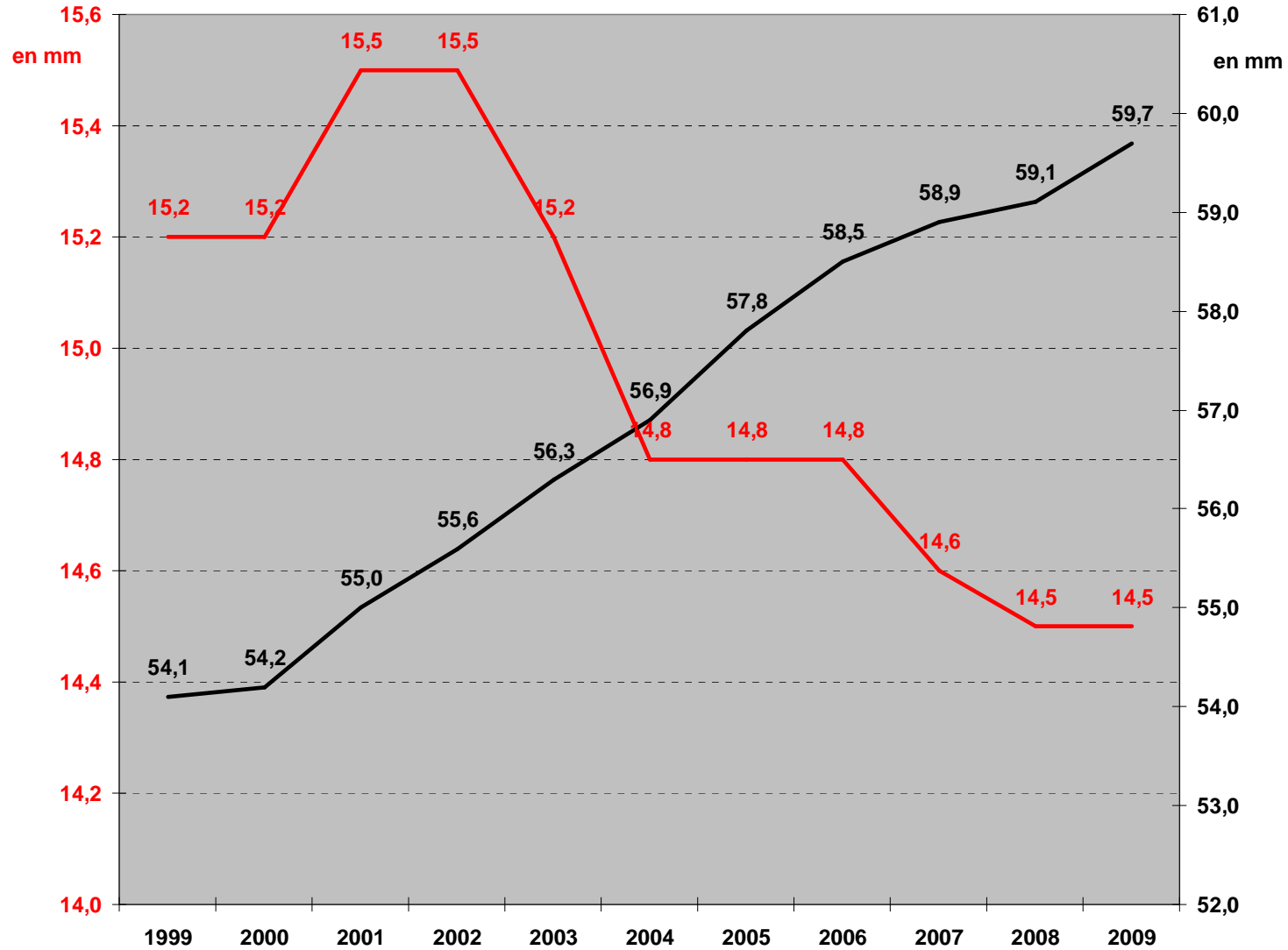
# ORIGINE DES ABATTAGES PAR REGION

	2005	2006	2007	2008	2009
<b>ZONE UNIPORC</b>	20 104 608	20 125 159	20 456 614	20 678 775	20 463 276
<b>BRETAGNE</b>	13 877 772	13 997 734	14 250 757	14 401 969	14 238 462
<b>NORMANDIE</b>	972 731	988 931	1 039 618	1 025 303	1 015 879
<b>CENTRE</b>	345 316	350 454	364 299	398 461	427 528
<b>PAYS DE LA LOIRE</b>	2 784 934	2 721 694	2 817 507	2 764 147	2 603 328
<b>POITOU-CHARENTES</b>	1 435 851	1 450 704	1 477 311	1 541 120	1 597 036
<b>NORD-PICARDIE</b>	688 007	615 642	507 122	547 775	581 043

# EVOLUTION DES ABATTAGES PAR REGION ENTRE 2009 et 2008

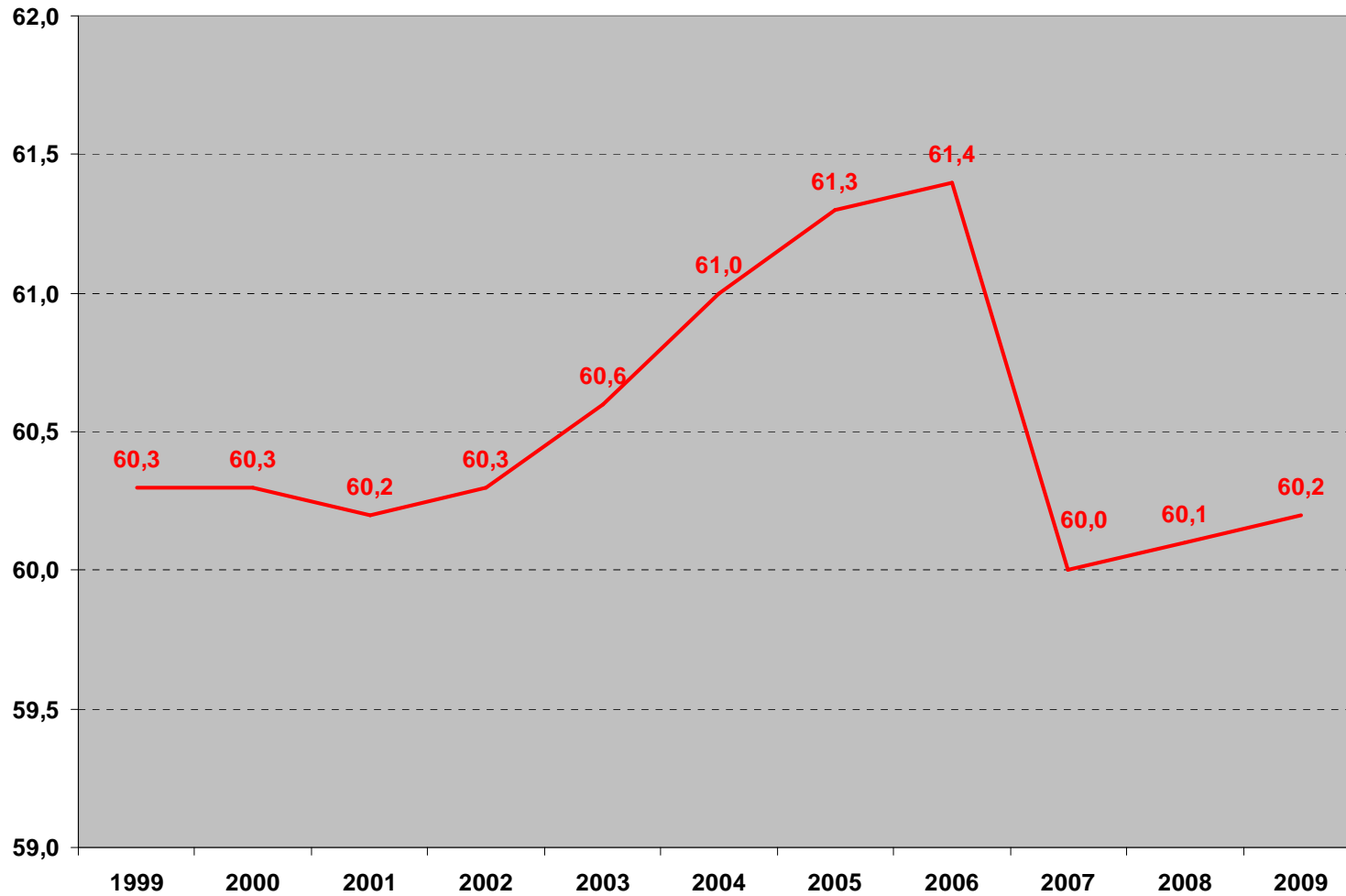
	2008	2009	% Evolution
<b>ZONE UNIPORC</b>	<b>20 678 775</b>	<b>20 463 276</b>	<b>-1,04</b>
<b>BRETAGNE</b>	<b>14 401 969</b>	<b>14 238 462</b>	<b>-1,14</b>
<b>NORMANDIE</b>	<b>1 025 303</b>	<b>1 015 879</b>	<b>-0,92</b>
<b>CENTRE</b>	<b>398 461</b>	<b>427 528</b>	<b>7,25</b>
<b>PAYS DE LA LOIRE</b>	<b>2 764 147</b>	<b>2 603 328</b>	<b>-5,82</b>
<b>POITOU-CHARENTES</b>	<b>1 541 120</b>	<b>1 597 036</b>	<b>3,63</b>
<b>NORD-PICARDIE</b>	<b>547 775</b>	<b>581 043</b>	<b>6,07</b>

# EVOLUTION DU G2 ET DU M2





# EVOLUTION DU TVM/TMP



# EVOLUTION DU POIDS ET DU % GAMME

